



Väylävirasto  
Trafikledsverket

# DIGIROAD

Tietolajien kuvaus 1/2025



Kannen kuva: Väylävirasto

Verkkójulkaisu (pdf):

- Uusin versio:  
<https://ava.vaylapilvi.fi/ava/Tie/Digiroad/Aineistojulkaisut/latest/Julkaisu-dokumentit>
- Aikaisemmat versiot julkaisukohtaisissa kansioissa:  
<https://ava.vaylapilvi.fi/ava/Tie/Digiroad/Aineistojulkaisut>

## Sisältö

|        |   |    |
|--------|---|----|
| 1      | VÄYLÄVIRASTON DIGIROAD.....                                 | 3  |
| 2      | SANASTO.....  | 4  |
| 3      | YLEISTIETOA DIGIROADISTA.....                               | 6  |
| 3.1    | Tiedon lähteet ja tiedon keruu.....                         | 6  |
| 3.1.1  | Tiedon laatu.....   | 6  |
| 3.2    | Tiedon rakenne Digiroad-tietojärjestelmässä.....            | 7  |
| 3.2.1  | Tielinkki.....  | 7  |
| 3.2.2  | Lineaarisesti referoitu ominaisuustieto.....                | 8  |
| 3.3    | Digiroadin koordinaatti- ja korkeusjärjestelmät.....        | 9  |
| 3.3.1  | Digiroadin julkaisu- ja toimitusmuodot.....                 | 9  |
| 3.3.2  | Digiroad R.....   | 10 |
| 3.3.3  | Digiroad K.....   | 11 |
| 3.3.4  | WMS- ja WFS-rajapinta.....                                  | 12 |
| 3.3.5  | TN-ITS-muutosrajapinta.....                                 | 12 |
| 4      | DIGIROAD-JÄRJESTELMÄN TIETOLAJIT.....                       | 13 |
| 4.1    | Tielinkin ominaisuustiedot.....                             | 13 |
| 4.1.1  | Hallinnollinen luokka.....                                  | 13 |
| 4.1.2  | Toiminnallinen luokka.....                                  | 13 |
| 4.1.3  | Liikennevirran suunta.....                                  | 15 |
| 4.1.4  | Tielinkin tyyppi.....                                       | 15 |
| 4.1.5  | Silta, alikulku tai tunneli.....                            | 16 |
| 4.1.6  | Osoitetiedot.....   | 17 |
| 4.1.7  | Tieosoitetiedot.....  | 17 |
| 4.1.8  | Sijainti- ja korkeustarkkuus.....                           | 18 |
| 4.1.9  | Digitointisuunta käännetty suhteessa MML:n geometriaan..... | 19 |
| 4.1.10 | Linkin tila.....  | 19 |
| 4.1.11 | Linkkigeometrian lähde.....                                 | 20 |
| 4.1.12 | Tieosoitteen kasvusuunta.....                               | 20 |
| 4.1.13 | Muut tielinkin ominaisuustiedot.....                        | 20 |
| 4.2    | Kääntymisrajoitus.....                                      | 21 |
| 4.3    | Pistemäiset ominaisuustiedot.....                           | 23 |
| 4.3.1  | Joukkoliikenteen pysäkki.....                               | 23 |
| 4.3.2  | Esterakennelma.....   | 26 |
| 4.3.3  | Liikennevalo.....   | 27 |
| 4.3.4  | Suojatie.....   | 27 |
| 4.3.5  | Opastustaulu.....   | 27 |
| 4.3.6  | Liikennemerkki.....   | 29 |
| 4.3.7  | Rautatien tasoristeys.....                                  | 43 |
| 4.4    | Viivamaiset ominaisuustiedot.....                           | 43 |
| 4.4.1  | Nopeusrajoitus.....   | 43 |

|        |   |     |
|--------|---|-----|
| 4.4.2  | Suurin sallittu ... x 7.....  | 44  |
| 4.4.3  | Valaistu tie.....   | 45  |
| 4.4.4  | Päällystetty tie .....  | 45  |
| 4.4.5  | Kelirikko .....   | 46  |
| 4.4.6  | Leveys.....   | 46  |
| 4.4.7  | Tietyö 46   |     |
| 4.4.8  | Pysäköintikielto.....   | 47  |
| 4.4.9  | Hoitoluokka .....   | 47  |
| 4.4.10 | Tiekunnalliset yksityistiet .....   | 48  |
| 4.4.11 | Liikennemäärä .....   | 49  |
| 4.4.12 | Ajoneuvokohtainen rajoitus.....   | 49  |
| 4.4.13 | Vaarallisten aineiden kuljetus (VAK) -rajoitus.....                           | 50  |
| 4.4.14 | Kaistojen lukumäärä .....   | 51  |
| 4.4.15 | Joukkoliikennekaista .....  | 52  |
| 4.4.16 | Eurooppatien numero.....  | 52  |
| 4.4.17 | Liittymänumero.....   | 53  |
| 4.4.18 | Talvinopeusrajoitus.....  | 53  |
| 4.5    | Muut kohteet .....  | 53  |
| 4.5.1  | Palvelu.....  | 53  |
| 5      | LIITTEET .....  | 56  |
| 5.1    | Liite 1. Tietosisällön kuvaus - kenttien nimet, tietotyypit ja selitteet..... | 57  |
| 5.2    | Liite 2. Joukkoliikenteen pysäkin varuste- ja ominaisuustiedot .....          | 94  |
| 5.3    | Liite 3. Tiedon primäärilähteet tietolajeittain.....                          | 96  |
| 5.4    | Liite 4. Time domain -merkkijono.....   | 99  |
| 5.4.1  | Yleistä99   |     |
| 5.4.2  | Time Domain -yhdistelmät.....   | 101 |
| 5.4.3  | Esimerkkejä.....  | 102 |

# 1 Väyläviraston Digiroad

Digiroad on kansallinen tietojärjestelmä, johon on koottu koko Suomen tie- ja katuverkon keskilinjageometria sekä tärkeimmät ominaisuustiedot.

Tämä dokumentti sisältää yksityiskohtaisen kuvauksen Digiroad-aineiston tietosisällöstä.

Lisätietoa Digiroadista löydät verkkosivuiltamme:

<https://vayla.fi/vaylista/aineistot/digiroad>

Autamme mielellämme Digiroadiin liittyvissä asioissa:

info(at)digiroad.fi

tel. +358 40 507 2301

## 2 Sanasto

### **Digiroad-tietojärjestelmä**

Digiroad-tietojärjestelmä on Väyläviraston vastuulla oleva kansallinen tie- ja katu-tietojärjestelmä, joka sisältää teiden ja katujen keskilinjageometriat sekä liikentee-seen liittyviä ominaisuustietoja.

### **JHS-järjestelmä**

JHS-järjestelmän (Julkisen hallinnon suositusjärjestelmän) mukaiset suositukset ovat koskettaneet valtion- ja kunnallishallinnon tietohallintoa. Sisällöltään JHS on ollut julkishallinnossa käytettäväksi tarkoitettu yhtenäinen menettelytapa, määrittely tai ohje. JHS-järjestelmä lakkautettiin tiedonhallintalain voimaantulon myötä (1.1.2020), mutta suositusten sisältöjä voidaan edelleen hyödyntää huomioiden, että joiltakin osin ne eivät ole enää ajan tasalla. Paikkatietoon liittyviä JHS-suosi-tuksia on saatavilla GeoForum Finland ry:n ylläpitämällä [GeoForum-sivustolla](#).

### **Keskilinjageometria**

Digiroadin keskilinjageometrian muodostavat teiden, katujen, kävelyn ja pyöräilyn väylien sekä lauttayhteyksien keskilinjojen sijaintia kuvaavat murtoviivat.

### **Liikenneverkko**

Liikenneverkko on toisiinsa solmuilla liittyvistä tielinkeistä muodostuva kokonaisuus. Digiroadin liikenneverkko on topologisesti eheä lukuun ottamatta muutamia tielinkkejä esimerkiksi saarissa.

### **Lineaarinen referointi**

Lineaarinen referointi on epäsuora sijainnin ilmaisutapa, jossa sijainti paikannetaan lineaarisen viitekehäyksen (Digiroadissa tielinkki) tunnetun kohdan perusteella.

### **Lineaarinen viitekehys**

Lineaarinen viitekehys on viivageometria, josta voidaan paikantaa sijainti suhteessa tunnettuun viivan kohtaan. Esimerkiksi mitta-arvon perusteella, kuten Digiroadissa.

### **Lineaarisesti referoitu kohde**

Lineaarisesti referoitu kohde on Digiroadin tieverkon osuus, jolla ei ole omaa geometriaa. Kohde paikannetaan tieverkolla dynaamisesti mitta-arvojen perusteella.

### **Mitta-arvo, M-arvo**

Mitta-arvo (measure) eli M-arvo on viivageometrian ominaisuustieto, jolla voidaan määrittää viivalla oleva sijainti yksiselitteisesti. M-arvo kuvaa etäisyyttä tielinkin suunnan mukaisesta alkupisteestä.

### **Ominaisuustieto**

Ominaisuustieto on kohteen yksilöivien, ajoittavien ja kuvailevien ominaisuuksien kokonaisuus. Tietolajit itsessään ovat tieverkon ominaisuustietoja. Lisäksi on olemassa tietolajikohtaisia ominaisuustietoja, kuten joukkoliikenteen pysäkin tyyppi ja vaikutussuunta.

**Liikennejärjestelmän kohteet**

Liikennejärjestelmän kohde on itsenäinen osa liikennejärjestelmässä. Esimerkiksi pysäkki on liikennejärjestelmän kohde, jolla on omat ominaisuustiedot. Kohteen sijainti voi olla tallennettuna lineaarisella referoinnilla tai sillä voi olla liikenneverkosta irrallaan oleva koordinaateilla ilmoitettava sijainti.

**Pistemäinen ominaisuustieto**

Pistemäinen ominaisuustieto on ominaisuustieto, jonka sijainnin geometrinen muoto on piste. Pistemäisellä ominaisuustiedolla ei ole m-arvoa, jolla se voitaisiin referoida tielinkkigeometrialle, vaan se on tieverkosta irrallinen kohde. Ainoa pistemäinen ominaisuustieto Digiroadissa on palvelu.

**Pistemäinen segmentti**

Pistemäinen segmentti on ominaisuustieto, jonka epäsuora sijainti on yksi tielinkin kohta eli yksi m-arvo. Ominaisuustiedon lineaarisella referoinnilla muodostettu geometrinen muoto on piste.

**Segmentti**

Segmentti on Digiroadissa tielinkin ominaisuustieto, jolla ei ole omaa geometriaa. Segmentti paikannetaan tielinkillä dynaamisesti m-arvojen perusteella. Segmenttejä on pistemäisiä ja viivamaisia.

**Sijainti**

Sijainti on kohteen ominaisuustieto, joka ilmoitetaan koordinaateilla.

**Tielinkki**

Lineaarinen tietokohde, joka kuvaa tieliikenneverkon geometriaa.

**Tielinkin ominaisuustieto**

Tielinkin ominaisuustieto on tielinkille kuuluva, koko linkin mittainen ominaisuustieto. Tielinkin ominaisuustietoja ovat esimerkiksi toiminnallinen luokka, liikennevirran suunta ja Link-ID.

**Tietolaji**

Tietolaji on liikenneverkon ominaisuustieto, kuten nopeusrajoitus tai joukkoliikenteen pysäkki.

**Viivamainen segmentti**

Viivamainen segmentti on ominaisuustieto, jonka epäsuora sijainti on tielinkin kahden mitta-arvon väli. Ominaisuustiedon lineaarisella referoinnilla muodostettu geometrinen muoto on viiva.

### 3 Yleistietoa Digiroadista

Digiroad on kansallinen tie- ja katutietojärjestelmä, joka sisältää teiden ja katujen keskilinjageometrian sekä liikenteeseen liittyviä ominaisuustietoja. Keskilinja-geometria sisältää ajoväylät, ajoneuvoliikenteelle tarkoitetut lautta- ja lossiyhteydet sekä erilliset pyöräilyn ja jalankulun väylät.

Liikenteeseen liittyviä ominaisuustietoja ovat esimerkiksi nopeusrajoitukset, sallitut liikennevirran suunnat sekä paino- ja korkeusrajoitukset. Aineiston soveltamiskohdeena toimivat esimerkiksi liikenteeseen ja navigointiin liittyvät palvelut, analyysit ja sovellukset.

Tämä dokumentti on kuvaus Digiroad-tietojärjestelmän rakenteesta ja tietolajeista. Tietolajit on tässä kuvauksessa jaettu tielinkin ominaisuustietoihin, pistemäisiin ominaisuustietoihin sekä viivamaisiin ominaisuustietoihin.

|                      |   |
|----------------------|---|
| Nimi ja tunnisteet   | Digiroad, FI1000018   |
| Viittaukset          | INSPIRE Data Specification on Transport Networks (17.4.2014)<br>INSPIRE Generic Conceptual Model (18.6.2010)<br>JHS177 Paikkatietotuotteiden määrittely (21.10.2010)  |
| Tietoa määrittelystä | Nimi: Digiroad<br>Päiväys: 23.5.2016<br>Tekijä: Väylävirasto<br>Kieli: suomi  |
| Metatiedot           | <a href="http://www.paikkatietohakemisto.fi/geonetwork/srv/fin/catalog.search;jsessionid=1656b74wyr8aj1a46gg3gievzt#/metadata/34155a94-b58b-4ad0-87e6-f96d2db0f3ba">http://www.paikkatietohakemisto.fi/geonetwork/srv/fin/catalog.search;jsessionid=1656b74wyr8aj1a46gg3gievzt#/metadata/34155a94-b58b-4ad0-87e6-f96d2db0f3ba</a> |

#### 3.1 Tiedon lähteet ja tiedon keruu

Digiroadin tietojen lähteitä ovat Maanmittauslaitos, Väylävirasto, kunnat, tiekunnat sekä muutamat muut viranomaiset. Aineisto kattaa koko Suomen. Tietojen keruu perustuu lakiin tie- ja katuverkon tietojärjestelmästä 28.11.2003/991. Tietojen primäärlähteet on eritelty tietolajikohtaisesti liitteeseen 3. Digiroad-operaattori vastaa eri aineistotoimittajien tuottaman aineiston yhteensovittamisesta ja yhdistämisestä koko maan kattavaksi aineistoksi.

##### 3.1.1 Tiedon laatu

Digiroad-tietolajeista ei toistaiseksi julkaista laaturaportteja ja muita tiedon laatuun liittyviä dokumentteja.



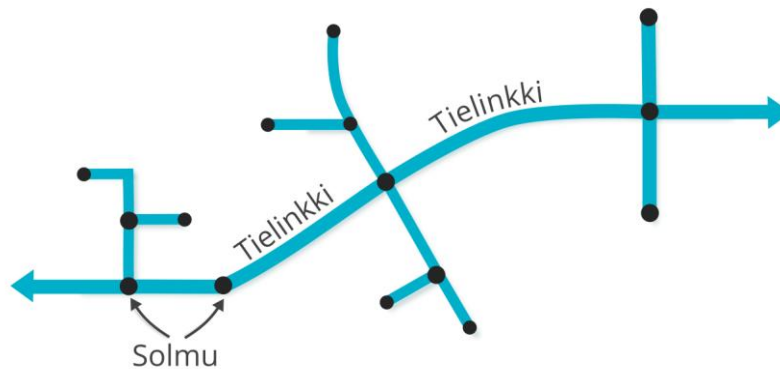
|                      |  |
|----------------------|--|
| Valmiusaste          | Aineisto kattaa koko Suomen. Aineistoa hyödyntävän tahon tulee huomioida, että Digiroad-tietolajien ylläpito kuntien osalta on vaihtelevaa, minkä vuoksi tiedon laatu eri osissa aineistoa vaihtelee. Maantieverkon tietojen pääasiallinen ylläpito tapahtuu Väyläviraston Tievelhossa, ja myös niiden osalta tiedon laatu voi vaihdella alueittain. |
| Looginen eheys       | Aineisto on käsitteellisesti ja topologisesti eheä. Järjestelmä estää virheellisten kohteiden syntymisen.  |
| Sijaintitarkkuus     | Tielinkkigeometrian sijaintitarkkuus on noin 3 metriä.   |
| Aikatarkkuus         | Irrotuspäivä, jolloin tiegeometria on irrotettu Maanmittauslaitoksen Maastotietokannasta, ilmoitetaan julkaisun yhteydessä. Kaikille Digiroadin kohteille ilmoitetaan julkaisussa viimeisin muokauspäivä. Tietoja ylläpidetään jatkuvasti.   |
| Teemallinen tarkkuus | Ei tiedossa.   |

## 3.2 Tiedon rakenne Digiroad-tietojärjestelmässä

Digiroad-tietojärjestelmä sisältää tieverkon keskilinjan geometriatiedon sekä tieliikenteen ominaisuustietoja. Digiroadin tie- ja katuverkon keskilinjageometria koostuu tielinkeistä sekä niitä yhdistävistä solmuista. Kaikkien tielinkkien molemmissa päissä on solmu. Tielinkit ovat geometrialtaan viivamaisia kohteita, kun taas solmut ovat pistemäisiä kohteita.

### 3.2.1 Tielinkki

Tielinkki on keskilinjageometrian perusyksikkö. Tielinkit ovat pääsääntöisesti liittyvävälin mittaisia, mutta voivat olla myös lyhyempiä. Risteysvälissä katkon voi aiheuttaa joko hallinnollisen luokan muutos tai jonkin linkin ominaisuustiedon (tien nimi, päällystetieto) muutos. Tielinkkien tarkempi kuvaus löytyy [JHS188](#)-suosituksesta. Tielinkkien pituus on määritelty jo Maanmittauslaitoksen ylläpitämässä maastotietokannassa, jossa Digiroadissa hyödynnettäviä tielinkkejä ylläpidetään. Osa Digiroadin tietolajeista on tielinkin ominaisuustietoja, jotka ovat aina koko tielinkin mittaisia. Tällaisia tietolajeja ovat mm. tiennimi, tieosoite ja liikennevirran suunta.

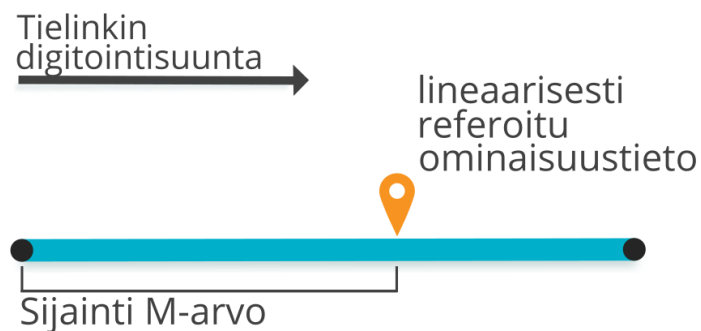


**Kuva 1.** Digiroadin tie- ja katuverkko muodostuu tielinkeistä

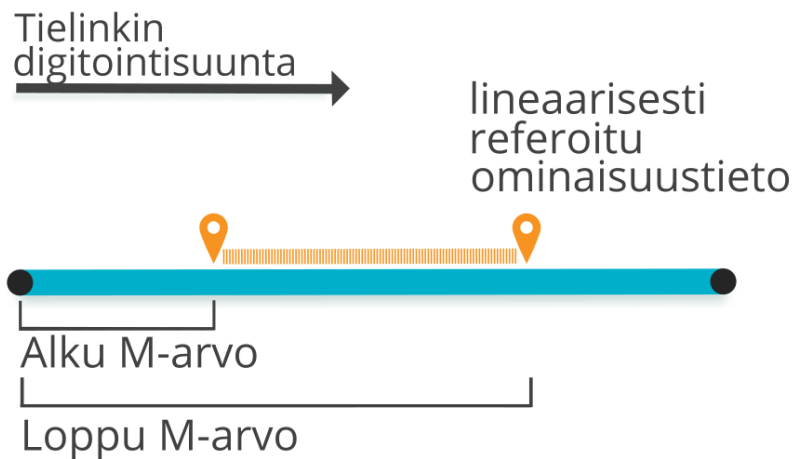
Tielinkin geometriaan on liitetty mitta-arvo (measure) eli M-arvo. Ominaisuustiedot paikannetaan M-arvon ja tielinkin perusteella lineaarisella referoinnilla.

### 3.2.2 Lineaarisesti referoitu ominaisuustieto

Osa Digiroadin tietolajeista on tielinkkiin lineaarisen viitekehyksen avulla sidottuja ominaisuustietoja, jotka voivat olla joko viivamaisia tai pistemäisiä, eikä niiden tarvitse olla pituudeltaan koko tielinkin mittaisia. Lineaarisesti referoiduilla ominaisuustiedoilla ei ole Digiroad-tietojärjestelmässä omaa geometriaa, vaan tieto siitä millä tielinkillä ja missä kohdassa tielinkkiä se sijaitsee. Digiroad-aineistossa kullekin ominaisuustiedolle on kuitenkin generoitu myös tielinkkien geometriaan perustuva geometriatieto.



**Kuva 2.** Tielinkeille lineaarisesti referoitu pistemäinen ominaisuustieto (esim. joukko liikenteen pysäkki)



**Kuva 3.** Tielinkille lineaarisesti referoitu viivamainen ominaisuustieto (esimerkiksi nopeusrajoitus).

M-arvo kuvaa sijaintia tielinkillä eli etäisyyttä tielinkin alkupisteestä. Alku M-arvo määrittää etäisyyden tielinkin alkupisteestä ominaisuustiedon alkuun ja loppu M-arvo tielinkin alkupisteestä ominaisuustiedon loppupisteeseen. Jos M-arvoja on vain yksi (sijainti M-arvo), kyseessä on pistemäinen ominaisuustieto. Viivamaisilla kohteilla on sekä alku- että loppu-M-arvo. Kaikkien tielinkkien alkupisteen M-arvo on 0. M-arvo on laskennallinen mitta eikä vastaa suoraan esim. linkin todellista pituutta metreissä, vaikkei ero useimmiten ole kovinkaan suuri.

### 3.3 Digiroadin koordinaatti- ja korkeusjärjestelmät

Digiroadissa on käytössä EUREF-FIN-koordinaattijärjestelmä ja UTM-projektioon perustuva ETRS-TM35FIN-projektio (EPSG: 3067). Digiroadissa käytetään suorakulmaista pohjois- ja itäkoordinaattiin perustuvaa koordinaatistoa. Koordinaatit ilmoitetaan metreinä ja merkitään kirjaimilla P ja I. Digiroadin tiestökohteiden korkeudet perustuvat maastotietokannan korkeustietoihin, jotka johdetaan 2 m korkeusmallista, joka kattaa lähes koko Suomen. Jos 2 m korkeusmallia ei ole saatavilla, käytetään korkeustietojen johtamiseen 10 m korkeusmallia.

EUREF-FIN -koordinaatisto poikkeaa WGS84-koordinaattijärjestelmästä alle metrin, joten useimmissa käyttötarkoituksissa koordinaattijärjestelmiä voidaan pitää yhtenevinä.

#### 3.3.1 Digiroadin julkaisu- ja toimitusmuodot

Tuorein Digiroad-aineisto on ladattavissa Väyläviraston avoimien aineistojen välitysalustalta: <https://ava.vaylapilvi.fi/ava/Tie/Digiroad/Aineistojulkaisut/latest>.

Aiemmat julkaisut ovat myös saatavissa välitysalustalta: <https://ava.vaylapilvi.fi/ava/Tie/Digiroad/Aineistojulkaisut>.

Aineistoirrotuksen tiedostomuoto on ESRI Shapefile. Julkaisusta 2/2018 alkaen aineisto on saatavilla myös GeoPackage-formaatissa.

Aineiston sisältö julkaistaan kahdessa eri muodossa:

- Digiroad R -irrotus, tiedostot irrotusaluejaossa
- Digiroad K -irrotus, tiedostot irrotusaluejaossa

Molemmat toimitusmuodot sisältävät tielinkkien geometrian sekä pistemäiset ja viivamaiset tietolajit omina shapefileinä. Tämä mahdollistaa kunkin tietolajin ja sen ominaisuustietojen hyödyntämisen itsenäisenä aineistona.

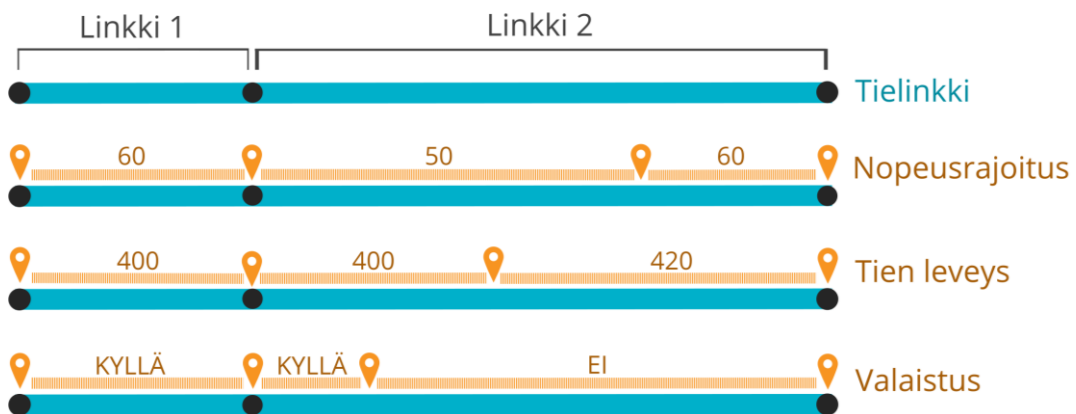
Molemmissa toimitusmuodoissa on täsmälleen sama tietosisältö tietolajien ja niiden ominaisuustietojen osalta.

Alla on kuvattu tarkemmin kummankin toimitusmuodon erityispiirteet.

### 3.3.2 Digiroad R

Digiroad R on toimitusmuoto, jossa tielinkkigeometria ja viivamaiset tietolajit ovat pääsääntöisesti risteysvälin mittaisia kohteita. Pistemäiset kohteet eivät katko tielinkkejä tai viivamaisia kohteita.

Tietolajit voidaan tarvittaessa liittää tielinkkigeometriaan lineaarisen referoinnin avulla. Referoinnissa hyödynnetään kustakin shapesta löytyvää LINK\_ID -tietoa sekä kohteiden m-arvoja. Viivamaisten kohteiden sijainti ja pituus alku- ja loppupisteet on kerrottu m-arvoina.

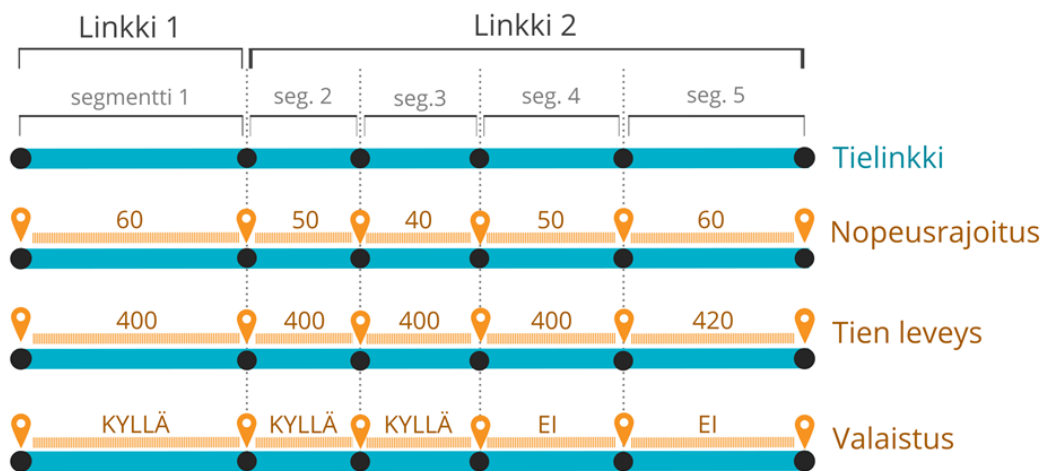


**Kuva 4.** Digiroad R-aineistossa tietolajien sijainti on lineaarisesti referoitu.

### 3.3.3 Digiroad K

Digiroad K on toimitusmuoto, jossa tielinkit ja viivamaisia tietolajeja sisältävät shapeet on muodostettu niin, että minkä tahansa viivamaisen ominaisuustiedon muuttuessa sekä tielinkkien että kaikkien tietolajien geometria katkaistaan. Tämän takia aineistossa saattaa olla myös erittäin lyhyitä linkkejä. Pistemäiset tietolajit eivät sen sijaan katkaise tielinkkien tai viivamaisten tietolajien geometriaa. Katkotuilla linkeillä on sama link\_ID, mikäli ne muodostavat maastotietokannassa (tai Digiroad R-irrotuksessa) yhden yhtenäisen kohteen. Katkotut tielinkit on yksilöity erillisen SEGM\_ID -kentän avulla.

Kentän ID muodostuu sen kunnan numerosta, jonka alueella segmentti sijaitsee sekä juoksevasta numerosta, joka muodostetaan aineiston pilkkomisjärjestyksessä. Jos alla olevan kuvan linkin sijaitsevat Helsingin alueella, niiden segmentti\_ID:t olisivat seuraavanlaiset: LINK\_ID = 1; SEGM\_ID = 91\_1, LINK\_ID = 2; SEGM\_ID = 91\_2, 91\_3, 91\_4, 91\_5). Sama SEGM\_ID periytyy kaikkiin eri tietolajeja kuvaaviin shapeihin, joten ominaisuustiedot on mahdollista yhdistää tielinkin geometriaan tai toisiin tietolajeihin SEGM\_ID:n avulla. Katkotun linkin tunniste on toimituskohtainen. K-irrotuksen toimitusmuoto soveltuu mm. MapInfo-käyttöön.



**Kuva 5.** Digiroad K-aineistossa tielinkit on katkottu ominaisuustiedoiltaan yhteneväisiin pätkiin

### 3.3.4 WMS- ja WFS-rajapinta

Digiroad julkaistaan Väyläviraston [Suomen väylät](#) -palvelussa tietolajeittain WMS- ja WFS-rajapintapalvelun kautta. WFS-rajapinta toimii parhaiten kuntarajauksella ja ohjeet hyödyntämiseen löytyvät [Digiroadin rajapintasivulta](#).

### 3.3.5 TN-ITS-muutosrajapinta

Digiroad-aineistosta julkaistaan kerran vuorokaudessa nopeus- ja painorajoituksiin liittyvät muutokset xml-sanomana TN-ITS-muutosrajapinnan kautta, johon linkki löytyy [Digiroadin verkkosivuilta](#).

## 4 Digiroad-järjestelmän tietolajit

Tässä kappaleessa on käyty läpi uuden Digiroad-järjestelmän tietolajit. Kunkin tietolajin yhteydessä kerrotaan:

- Tietolajin määritelmä
- Tietolajin ominaisuustiedot ja niiden koodiarvot
- Ominaisuustiedon tietotyyppi
- Tietojen kattavuus tieverkolla

Ominaisuustietoja vastaavat kentät Digiroad-irrotuksessa on esitelty [Liitteessä 1. Tietosisällön kuvaus](#).

### 4.1 Tielinkin ominaisuustiedot

Digiroadin liikenneverkko sisältää ajotiet, ajopolut, lautta- ja lossiyhteydet sekä erilliset kävelyn ja pyöräilyn väylät. Tielinkkien geometria saadaan Maanmittauslaitokselta. Tielinkin ominaisuustiedot ovat aina voimassa koko tielinkin matkalla.

#### 4.1.1 Hallinnollinen luokka

##### **Määritelmä**

Hallinnollisella luokalla tielinkin omistajaksi luokitellaan valtio, kunta tai yksityinen. Hallinnollinen luokka ei kerro, mikä kunta tai tiekunta omistaa tien. Hallinnollista luokkaa ylläpitää toistaiseksi Maanmittauslaitos.

##### **Kattavuus**

Tieto on kaikilla tielinkeillä lukuun ottamatta kävelyn ja pyöräilyn väyliä ja ajopolkuja.

##### **Lyhenne Tielinkki-taulussa**

[HALLINN LK](#)

| HALLINNOLLINEN LUOKKA |           |   |
|-----------------------|-----------|---|
| Omistajatyyppi        | Koodiarvo | Selite  |
| Valtio                | 1         | Tien omistaa valtio (maantie).                              |
| Kunta                 | 2         | Tien omistaa kunta (katu).                                  |
| Yksityinen            | 3         | Tien omistaa yksityinen taho, esim. tiekunta (yksityistie). |
| Tuntematon            | 99        | Ei tietoa   |

#### 4.1.2 Toiminnallinen luokka

##### **Määritelmä**

Toiminnallisella luokalla ilmaistaan liikenneväylän liikenteellistä tärkeyttä. Toiminnallisella luokalla kuvataan:

- Väylän palvelutasoa liikenteelle

- Väylänpitäjän tahtoa ohjata liikenne väylälle.

Maanteiden toiminnalliset luokat ovat pääosin Väyläviraston tieluokituksen (valta-, kanta-, seutu- ja yhdystiet) mukaiset. Katujen toiminnallinen luokitus on kunnan määrättävissä. Luokituksen lähtökohtana on yleiskaavassa käytettävä luokitus. Luokitukseen vaikuttavat myös taajamarajat ja maantien toiminnallinen luokka, jos katu on maantien jatkeena. Yksityisteiden toiminnalliset luokat määräytyvät tärkeyden sekä tien leveyden ja kunnan mukaan.

### Kattavuus

Tieto on kaikilla tielinkeillä, joilla tielinkin tila on käytössä.

### Lyhenne Tielinkki-aulussa

#### [TOIMINN LK](#)

| TOIMINNALLINEN LUOKKA                             |           |  |
|---|-----------|--|
| Toiminnallinen luokka                             | Koodiarvo | Selite   |
| Valtatie tai seudullinen pääkatu                  | 1         | Valtatiet ovat Suomen tieverkon päätiet. Suomen tienumerointijärjestelmässä valtateille on varattu numerot 1-39. Seudullinen pääkatu palvelee pääasiassa kauko- ja kauttakulkuliikennettä sekä sisääntuloliikennettä. Seudullisella pääkadulla voi olla myös kunnan sisäistä liikennettä. Liikenteellisesti tärkeämpi kuin koodiarvon 2 seudullinen pääkatu.                 |
| Kantatie tai seudullinen pääkatu                  | 2         | Kantatiet ovat Suomen tieverkon maanteitä, jotka täydentävät valtatieverkkoa ja palvelevat maakuntien liikennettä. Yhdessä valtateiden kanssa kantatiet muodostavat Suomen päätieverkon. Seudullinen pääkatu palvelee pääasiassa kauko- ja kauttakulkuliikennettä sekä sisääntuloliikennettä. Seudullisella pääkadulla voi olla myös kunnan sisäistä liikennettä.            |
| Seututie tai alueellinen pääkatu                  | 3         | Seututiet ovat Suomen tieverkon maanteitä, jotka palvelevat seutukuntien liikennettä ja liittävät näitä valta- ja kantateihin. Alueellinen pääkatu palvelee pääasiassa kunnan sisäistä yhdysliikennettä esim. lähiöstä keskustaan tai eri ympäristöyksiköiden välistä liikennettä. Alueellisella pääkadulla voi olla myös kauko- tai kauttakulku- tai sisääntuloliikennettä. |
| Yhdystie tai kokoojakatu                          | 4         | Yhdystiet ovat Suomen tieverkon maanteitä, jotka eivät ole valta-, kanta-, tai seututeitä. Kokoojakatu kokoaa liikennesolun liikenteen pääkaduille tai maanteille. Kokoojakaduilla ei saisi olla liikennesolun ulkopuolista läpiajoliikennettä.  |
| Liityntäkatu, levähdysalue tai tärkeä yksityistie | 5         | Liityntäkatu liittää maankäytön kokoojakadulle tai maantielle. Liityntäkadulla on välitön yhteys tontille tai rakennuspaikalle. Levähdysalue on maantien varrella sijaitseva pysähtymiseen ja levähtämiseen tarkoitettu alue.  |



|   |    |  |
|---|----|--|
|   |    | Tärkeän yksityistien käyttö on yleisesti sallittua ja se on liikennöitävissä ympäri vuoden. Tärkeällä yksityistiellä on tyypillisesti paikkakunnalla huomattava liikenteellinen merkitys, ja tien hoitoa varten on perustettu tiekunta, joka on saanut valtion tai kunnan avustusta. |
| Muu yksityistie   | 6  | Muita yksityisteitä ovat kaikki muut paitsi yksityis- ja metsätiet, jotka eivät kuulu tärkeisiin yksityisteihin ja ovat autolla ajettavissa.   |
| Ajopolku  | 7  | Ajopolut ovat muita yksityis- ja metsäteitä, jotka eivät ole välttämättä autolla ajettavissa, mutta ovat esim. kävelyn ja pyöräilyn käytettävissä tai maastoajoneuvolla ajettavissa.   |
| Kävelyn ja pyöräilyn väylä (ent. kevyen liikenteen väylä) | 8  | Kävelyn ja pyöräilyn väylillä liikutaan pääasiassa jalan, pyörällä ja joissain tapauksissa myös mopolla.   |
| Huoltoaukko tai erikoiskuljetusyhteys                     | 9  | Huoltoaukko on kaksiajorataiselle tielle rakennettu kulkyhteys kunnossapitoa varten. Huoltoaukkoa ei ole sallittua käyttää normaaliin liikennöintiin. Erikoiskuljetusyhteys on erikoiskuljetuksia varten rakennettu kiertotie.   |
|   | 99 | Ei tietoa, kun tielinkin tila on rakenteilla.  |

#### 4.1.3 Liikennevirran suunta

##### Määritelmä

Liikennevirran suunta määritetään suhteessa tielinkin digitointisuuntaan. Yksisuuntaisuus voi olla myös kävelyn ja pyöräilyn väylällä, jos sen liikenne on sallittu vain toiseen suuntaan.

##### Kattavuus

Tieto on kaikilla tielinkeillä, joilla tielinkin tila on käytössä.

##### Lyhenne Tielinkki -taulussa

###### [AJOSUUNTA](#)

| LIIKENNEVIRRRAN SUUNTA                         |           |
|--|-----------|
| Liikennevirran suunta                          | Koodiarvo |
| Liikenne on sallittua molempiin suuntiin       | 2         |
| Liikenne on sallittu digitointisuuntaa vastaan | 3         |
| Liikenne on sallittu digitointisuuntaan        | 4         |

#### 4.1.4 Tielinkin tyyppi

##### Määritelmä

Tielinkin tyyppi kuvaa tielinkin fyysistä tai liikenteellistä ominaisuustietoa.

Lautta/lossi –tielinkin tyyppi kuvaa tieverkon jatkeena olevia lautta- ja lossireit-  
tejä, ne eivät kuvaa vesiliikenneväyliä.

### Kattavuus

Tieto on kaikilla tielinkeillä.

### Lyhenne Tielinkki -taulussa

[LINKKITYYP](#)

| TIELINKIN TYYPPI  |  |
|---|--|
| Tielinkin tyyppi  | Koodiarvo  |
| Moottoritien osa  | 1  |
| Moniajorataisen tien osa, joka ei ole moottoritie   | 2  |
| Yksiajorataisen tien osa  | 3  |
| Moottoriliikennetien osa  | 4  |
| Kiertoliittymän osa   | 5  |
| Ramppi  | 6  |
| Levähdysalue  | 7  |
| Pyörätie tai yhdistetty pyörätie ja jalkakäytävä<br>(ent. pyörätie tai kevyen liikenteen väylä) | 8  |
| Jalankulkualueen osa, esim. kävelykatu tai jalkakäytävä   | 9  |
| Huolto- tai pelastustien osa  | 10   |
| Liitännäisliikennealueen osa  | 11   |
| Ajopolku, maastoajoneuvolla ajettavissa olevat tiet   | 12   |
| Huoltoaukko moottoritieillä   | 13   |
| Erikoiskuljetusyhteys ilman puomia  | 14   |
| Erikoiskuljetusyhteys puomilla  | 15   |
| Lautta/lossi  | 21   |
| Kaksisuuntainen yksikaistainen tie  | 22   |
| Ei tiedossa   | 99 (ei tietoa, kun tielinkin<br>tila on rakenteilla) |

#### 4.1.5 Silta, alikulku tai tunneli

### Määritelmä

Tielinkki, joka on silta, alikulku tai tunneli.

Eri tasoissa risteävistä tielinkeistä toisella linkillä on alikulku ja toisella on samassa  
kohdassa silta (vaikka alimmainen/ päällimmäinen tielinkki todellisuudessa kulkee-  
kin maan pinnalla).

Toisiaan risteävät sillat on luokiteltu tason mukaan niin, että ensimmäinen silta  
maanpinnalta saa arvon 1, sen ylimenevä silta arvon 2 jne.

Vastaavasti maan pinnan alaiset tasot on merkitty arvoilla -2 ja -3 sen mukaisesti,  
että -2-taso on risteävissä kohdissa lähempänä maanpinnan tasoa.

### Kattavuus

Tietoja on kaikilla tielinkeillä.

**Lyhenne Tielinkki -taulussa**[SILTA ALIK](#)

| SILTA, ALIKULKU TAI TUNNELI |           |
|-----------------------------|-----------|
| Silta, alikulku tai tunneli | Koodiarvo |
| Tunneli                     | -11       |
| Maan pinnan alla            | -3        |
| Maan pinnan alla            | -2        |
| Alikulku                    | -1        |
| Maan pinnalla               | 0         |
| Silta, taso 1               | 1         |
| Silta, taso 2               | 2         |
| Silta, taso 3               | 3         |
| Silta, taso 4               | 4         |
| Silta, taso 5               | 5         |

## 4.1.6 Osoitetiedot

**Määritelmä**

Tiennimi suomeksi, ruotsiksi sekä pohjois-, inarin- ja koltansaameksi, ensimmäisen talon osoitenumero oikealla ja vasemmalla, viimeisen talon osoitenumero oikealla ja vasemmalla, kunnannumero. Tiennimi on kunnan virallisen osoitejärjestelmän mukainen tiennimi. Talon osoitenumerot ovat aina suhteessa tielinkin digitointisuuntaan.

Jos tielinkillä ei ole tiennimeä, tiennimi on null. Jos tielinkillä ei ole osoitenumeroita, kentän arvo on null Digiroadin julkaisuissa. Tielinkin kunnanumeroksi merkitään kunta, jonka alueella se suurimmaksi osaksi sijaitsee. Kunnannumero on julkaisuissa aina ilman etunollaa.

**Lyhenne Tielinkki -taulussa**

[TIENIMI\\_SU](#); [TIENIMI\\_RU](#); [TIENIM\\_PSA](#); [TIENIM\\_ISA](#); [TIENIM\\_KSA](#);  
[ENS\\_TALO\\_V](#); [ENS\\_TALO\\_O](#); [VIIM\\_TAL\\_V](#); [VIIM\\_TAL\\_O](#); [KUNTAKOODI](#)

## 4.1.7 Tieosoitetiedot

**Määritelmä**

Tielinkki, jolla on tiennumero, tieosannumero, ajoratatieto ja tielinkin alku- ja loppuetäisyys tieosan alusta. Ahvenmaalla on sama tiennumeroavaruus kuin Manner-Suomessa, minkä vuoksi Ahvenanmaalla on tielinkeillä samoja tiennumeroita kuin Manner-Suomessa. Lisäksi tieosoitteen kasvusuunta on kerrottu tien\_kasvu -sarakeessa.

**Kattavuus**

Tieto on kaikilla valtion omistamilla teillä eli maanteillä.

**Lyhenne Tielinkki -taulussa**[TIENUMERO](#); [TIEOSANRO](#); [AJORATA](#); [AET](#); [LET](#)

## 4.1.8 Sijainti- ja korkeustarkkuus

**Määritelmä**

Tielinkkien tasosijaintitarkkuus on metrinen luokka, esimerkiksi 3 metriä.

**Lyhenne Tielinkki-taulussa**[SIJ TARK](#); [KOR TARK](#)

| TASOSIJAJINTITARKKUUS |           |
|-----------------------|-----------|
| Tasosijaintitarkkuus  | Koodiarvo |
| Ei määritetty         | 0         |
| 0,5 m                 | 0.5       |
| 0,8 m                 | 0.8       |
| 1 m                   | 1         |
| 2 m                   | 2         |
| 3 m                   | 3         |
| 4 m                   | 4         |
| 5 m                   | 5         |
| 7,5 m                 | 7.5       |
| 8 m                   | 8         |
| 10 m                  | 10        |
| 12,5 m                | 12.5      |
| 15 m                  | 15        |
| 20 m                  | 20        |
| 25 m                  | 25        |
| 30 m                  | 30        |
| 40 m                  | 40        |
| 80 m                  | 80        |
| 100 m                 | 100       |

Jos tielinkkien korkeustieto on interpoloitu korkeusmallista, koodi on joko

- "KM2" (johdettu 2 m ruutukoon korkeusmallista)
- "KM10" (johdettu 10 m ruutukoon korkeusmallista)

| KORKEUSTARKKUUS |           |
|-----------------|-----------|
| Korkeustarkkuus | Koodiarvo |
| KM 2 m          | 0.4       |
| 0,5 m           | 0.5       |
| 0,8 m           | 0.8       |
| 1 m             | 1         |
| 2 m             | 2         |
| 3 m             | 3         |
| 4 m             | 4         |
| 5 m             | 5         |
| 7,5 m           | 7.5       |
| 8 m             | 8         |

|         |      |
|---------|------|
| 10 m    | 10   |
| 12,5 m  | 12.5 |
| 15 m    | 15   |
| 20 m    | 20   |
| 25 m    | 25   |
| 30 m    | 30   |
| 40 m    | 40   |
| 80 m    | 80   |
| 100 m   | 100  |
| KM 10 m | 5.8  |

#### 4.1.9 Digitointisuunta käännetty suhteessa MML:n geometriaan

##### Määritelmä

Kentän avulla voidaan päätellä, onko tielinkin digitointisuunta muuttunut suhteessa MML:n maastotietokannassa ylläpitämään digitointisuuntaan. Digiroad-aineistossa digitointisuunta on aina etelästä pohjoiseen tai jos etelä- ja pohjoissijainti ovat täsmälleen samat, niin lännestä itään.

##### Lyhenne Tielinkki -taulussa

###### [GEOM\\_FLIP](#)

| TIELINKIN DIGITOINTISUUNTA       |           |
|----------------------------------|-----------|
| Tielinkin digitointisuunta       | Koodiarvo |
| Digitointisuunta säilynyt samana | 0         |
| Digitointisuunta vaihtunut       | 1         |
| ei tiedossa                      | Null      |

#### 4.1.10 Linkin tila

##### Määritelmä

Tielinkin tila kertoo, onko kyseinen tielinkki maastossa jo olemassa ja käytössä, vai rakenteilla tai suunnitteilla. Linkki saa suunnitteilla -tilan, mikäli siitä on jo tehty investointipäätös. Jos tielinkki on pois liikennekäytössä yli 3 kk ajan, niin se saa tilapäisesti pois käytöstä -tilan.

##### Lyhenne Tielinkki-taulussa

###### [LINK\\_TILA](#)

| LINKIN TILA                |           |
|----------------------------|-----------|
| Linkin tila                | Koodiarvo |
| Suunnitteilla              | 1         |
| Rakenteilla                | 2         |
| Käytössä                   | 3         |
| Tilapäisesti pois käytöstä | 4         |

#### 4.1.11 Linkkigeometrian lähde

##### Määritelmä

Tielinkin lähde kertoo, onko linkkigeometrian lähde Maanmittauslaitos (maastotietokanta) vai jokin muu lähde. Muita lähteitä ei ole toistaiseksi yksityiskohtaisemmin eroteltu. Mikäli jatkossa tarvetta tarkempaan erotteluun ilmenee, voidaan luokitte-  
lua tarkentaa.

##### Lyhenne Tielinkki -taulussa

###### GEOM LAHDE

| LINKKIGEOMETRIAN LÄHDE              |           |
|-------------------------------------|-----------|
| Aineiston (geometrian) lähde        | Koodiarvo |
| Maanmittauslaitos, maastotietokanta | 1         |
| Muu, ei tarkemmin määritelty        | 2         |

#### 4.1.12 Tieosoitteen kasvusuunta

##### Määritelmä

Tieosoitteen kasvusuunta kertoo tieosoitteen tallennussuunnan Tievelhossa.

##### Lyhenne Tielinkki -taulussa

###### TIEN KASVU

| TIETOSOITTEEN KASVUSUUNTA           |           |
|-------------------------------------|-----------|
| Tieosoitteen kasvusuunta            | Koodiarvo |
| Tielinkin digitointisuuntaan        | 1         |
| Tielinkin digitointisuuntaa vastaan | 2         |
| Ei tiedossa                         | Null      |

#### 4.1.13 Muut tielinkin ominaisuustiedot

Muita tielinkin ominaisuustietoja ovat

- Muokkauspäivämäärä MUOKKAUSPV
  - muokkaus aika tai sen puuttuessa kohteen luontiaika
- Tielinkin tunniste LINK\_ID
  - tunniste on muodostettu Maanmittauslaitoksen kansallisen maasto-  
tietokannan tunnisteesta ja tielinkin versionumerosta (esim.  
00000ece-8555-4a89-9062-a99cd440c162:1)
- Tielinkin tunniste MML:n maastotietokannassa LINK\_MML\_ID
- Linkin alku- ja loppupisteen M-arvo ALKU\_PAALU ja LOPP\_PAALU
- MML:n maastotietokannan mukainen tieluokitus MTK\_TIE\_LK. Luokituksen  
tietosisältö on kuvattu tarkemmin maastotietokannan kuvauksessa, joka  
löytyy Maanmittauslaitoksen sivuilta ([www.maanmittauslaitos.fi](http://www.maanmittauslaitos.fi)).

## 4.2 Kääntymisrajoitus

### Määritelmä

Kääntymisrajoituksella on mahdollista osoittaa kielletyt ja estetyt ajosuunnat. Kääntymisrajoitustieto on tielinkkien välinen suhde.

Kääntymisrajoitus koostuu kääntymisrajoitukseen liittyvistä alku(lähde)-, väli- ja loppu(kohde)linkeistä, voimassaoloajasta, poikkeuksista ja lisätiedoista. Poikkeuksia ovat ne ajoneuvot, joita kääntymisrajoitus ei koske. Yleensä kääntymisrajoitus koostuu kahdesta linkistä (alku- ja loppulinkki), mutta joissain tapauksissa esim. U-käännösten estämiseksi käytetään useammasta linkistä koostuvaa linkkisarjaa.

Kääntymisrajoitustieto on ajoratakohtainen, ei kaistakohtainen. Kääntymisrajoitus on tielinkkien välillä vain, jos miltään kaistalta ei saa kääntyä toiselle tielinkille.

Digiroadissa ei ylläpidetä kääntymisrajoituksia, jotka tieliikennelaki kieltää. Näitä ovat esimerkiksi yksisuuntaiselle tielle kääntyminen vasten liikennevirran suuntaa tai kävelyn ja pyöräilyn väylälle kääntyminen.

### Kattavuus

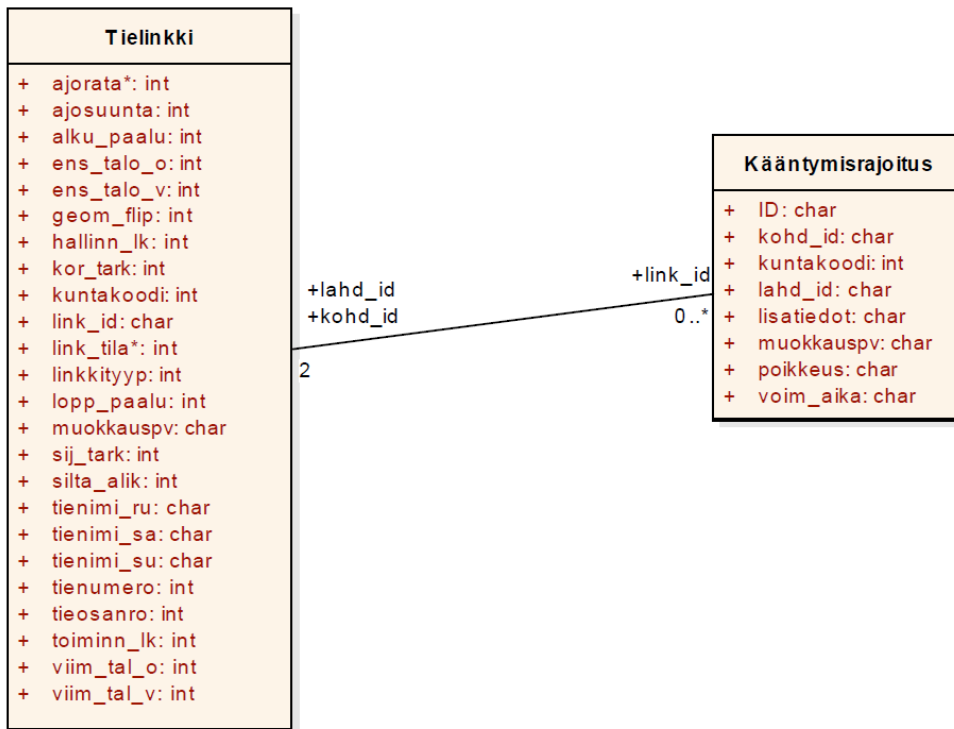
Tietoja on maanteillä, kaduilla ja yksityisteillä.

### Linkki Kääntymisrajoitus ja Kääntymisrajoitus\_linkki -tauluihin

[Kääntymisrajoitus](#)

[Kääntymisrajoitus linkki](#)

| KÄÄNTYMISRAJOITUS              |           |
|--------------------------------|-----------|
| Kääntymisrajoituksen poikkeus  | Koodiarvo |
| Kuorma-auto                    | 4         |
| Linja-auto                     | 5         |
| Pakettiauto                    | 6         |
| Henkilöauto                    | 7         |
| Taksi                          | 8         |
| Moottoripyörä                  | 9         |
| Mopo                           | 10        |
| Ajoneuvoyhdistelmä             | 13        |
| Traktori tai maatalousajoneuvo | 14        |
| Matkailuajoneuvo               | 15        |
| Sotilasajoneuvo                | 19        |
| Huoltoajo                      | 21        |
| Tontille ajo                   | 22        |
| Moottorikelkka                 | 27        |



**Kuva 6.** Kääntymisrajoitus voidaan liittää tielinkkeihin lähdelinkin id-tiedon, välilinkin id-tiedon ja kohdelinkin id-tiedon avulla.

Kääntymisrajoituksen liitetyt alku(lähde)-, väli- ja loppu(kohde)linkit ovat Kääntymisrajoitus\_linkki -taulussa. Taulu on dbf-tiedosto Digiroad-julkaisussa ja se sisältyy toistaiseksi vain Digiroad R toimitusmuotoon.

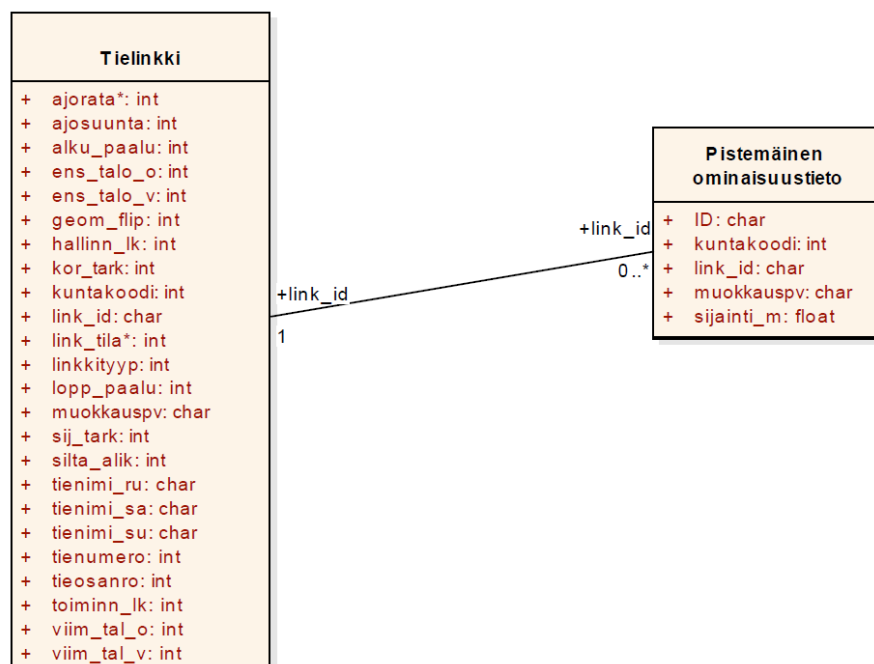
| KÄÄNTYMISRAJOITUS_LINKKI               |             |   |   |
|--|-------------|---|---|
| Ominaisuustieto                        | Tietotyyppi | Kuvaus  | Koodiarvot  |
| Kääntymisrajoituksen ID                | Numeerinen  | Kääntymismääräyksen tunniste on Digiroadin tekninen tunniste ja se voi vaihtua reaali maailman kohteen elinkaaren aikana. | -   |
| Linkki-ID                              | Numeerinen  | Tielinkin tunnus  | -   |
| Status                                 | Koodiarvo   | Tielinkin rooli kääntymisrajoituksessa  | 1 alku(lähde)linkki<br>2 välilinkki<br>3 loppu(kohde)linkki |
| Järjestysnumero kääntymisrajoituksessa | Numeerinen  | Tielinkin järjestysnumero kääntymisrajoituksessa. Alku(lähde)linkin järjestysnumero on nolla.                             | -   |



## 4.3 Pistemäiset ominaisuustiedot

Pistemäisillä ominaisuustiedoilla tarkoitetaan niitä lineaarisesti referoituja ominaisuustietoja, joilla on vain yksi M-arvo, joka on etäisyys tielinkin alusta. Kaikilla pistemäisillä ominaisuustietokohteilla on vähintään seuraavat tiedot:

| PISTEMÄISET OMINAISUUSTIEDOT |             |   |
|------------------------------|-------------|---|
| Ominaisuustieto              | Tietotyyppi | Kuvaus  |
| ID*                          | Numeerinen  | Kohteen yksilöivä ID. ID on Digiroadin tekninen tunniste ja se voi vaihtua reaali maailman kohteen elinkaaren aikana. |
| Link-ID                      | Numeerinen  | Sen linkin Link-ID, jolla kohde sijaitsee   |
| Etäisyys linkin alusta       | Numeerinen  | Kohteen sijainti tielinkillä linkin alusta mitattuna  |
| Muokattu viimeksi            | Merkkijono  | Viimeisin muokkaus aika tai järjestelmään lisäysaika.   |
| Kuntanumero                  | Koodiarvo   | Kohteen kuntanumero   |



**Kuva 7.** Pistemäiset ominaisuustiedot voidaan liittää tielinkkeihin lineaarisesti referoimalla linkin ID-ominaisuustiedon ja m-arvojen avulla.

### 4.3.1 Joukkoliikenteen pysäkki

#### Määritelmä

Julkisen liikenteen käytössä oleva pysäkki.

Pysäkin sijainnilla tarkoitetaan joko pysäkillä ylläpitokäyttöliittymässä määriteltyä sijaintia tai pysäkin ylläpitäjän ilmoittamaa maastosijaintia. Käyttöliittymässä pysäkin sijainti määritetään lineaarisesti referoimalla. Tällöin pysäkillä on tiedossa tielinkki, jolle se kuuluu ja M-arvo, joka määrittää sijainnin tielinkillä. Lineaarisen referoinnin lisäksi pysäkin sijainti tallennetaan ja julkaistaan myös koordinaatteina (koordinaatti x ja y).

Aineiston toimittajan ilmoittama sijainti on kentissä maastokoordinaatti X (itä), Y (pohjois) ja Z. Maastokoordinaatit ovat tietojen ylläpitäjän ilmoittamat koordinaatit, jotka eivät välttämättä täsmää lineaarisen referoidun sijainnin kanssa.

Joukkoliikenteen pysäkin varustetiedot ja muut ominaisuustiedot on esitelty liitteessä 2.

### Kattavuus

Joukkoliikenteen pysäkki voi sijaita kaikilla muilla tielinkeillä, paitsi kävelyn ja pyöräilyn väylillä, lautoilla ja losseilla.

### Linkki Joukkoliikenteen pysäkki -tauluun

[Joukkoliikenteen pysäkki](#)

| JOUKKOLIIKENTEEN PYSÄKKI             |             |   |   |
|--------------------------------------|-------------|---|---|
| Ominaisuustieto                      | Tietotyyppi | Selite  | Koodiarvot  |
| Koordinaatti X (itä-koordinaatti)    | Numeerinen  | Pysäkin X-koordinaatti Digiroadissa. Laskettu tielinkistä ja m-arvosta. |   |
| Koordinaatti Y (pohjoiskoordinaatti) | Numeerinen  | Pysäkin Y-koordinaatti Digiroadissa. Laskettu tielinkistä ja m-arvosta. |   |
| Linkin Link-ID                       | Numeerinen  | Sen tielinkin Link-ID, jolla pysäkki sijaitsee*                         |   |
| M-arvo                               | Numeerinen  | Pysäkin sijainti tielinkillä*   |   |
| Vaikutussuunta                       | Koodiarvo   | Pysäkin vaikutussuunta suhteessa tielinkin digitointisuuntaan*          | 2 Digitointisuuntaan<br>3 Digitointisuuntaa vastaan                     |
| Muokattu viimeksi                    | Merkkijono  | Pysäkin viimeisin muokkausaika tai sen puuttuessa kohteen luontiaika.   |   |
| Valtakunnallinen ID                  | Numeerinen  | Valtakunnallisesti yksilöivä tunnus pysäkillä.                          |   |
| Nimi suomeksi                        | Merkkijono  | Pysäkin nimi suomen kielellä.   |   |
| Nimi ruotsiksi                       | Merkkijono  | Pysäkin nimi ruotsin kielellä.  |   |
| Tietojen ylläpitäjä                  | Koodiarvo   | Tietoja Digiroadissa ylläpitävä viranomainen.                           | 1 Kunta<br>2 Ely-keskus<br>3 Helsingin seudun liikenne<br>4 Ei tiedossa |

|   |            |  |  |
|---|------------|--|--|
| Ylläpitäjän tunnus                            | Merkkijono | Tietojen ylläpitäjän omassa järjestelmässään käyttämä pysäkin yksilöivä tunnus.  |  |
| Livi-tunnus                                   | Merkkijono | Pysäkin Livi-tunniste, vastaava tunnus kuin Tierekisterissä. Käytössä vain maanteiden pysäkeillä.  |  |
| Matkustajatunnus                              | Merkkijono | Pysäkin tunnus, joka fyysisesti näkyy pysäkillä.   |  |
| Maastokoordinaatti X<br>(itäkoordinaatti)     | Merkkijono | Pysäkin sijainnin mitattu X-koordinaatti. Maastokoordinaatit ovat tietojen ylläpitäjän ilmoittamat koordinaatit, jotka eivät välttämättä täsmää sovelluksessa esitetyn sijainnin kanssa. |  |
| Maastokoordinaatti Y<br>(pohjoiskoordinaatti) | Merkkijono | Pysäkin sijainnin mitattu Y-koordinaatti. Maastokoordinaatit ovat tietojen ylläpitäjän ilmoittamat koordinaatit, jotka eivät välttämättä täsmää sovelluksessa esitetyn sijainnin kanssa. |  |
| Maastokoordinaatti Z                          | Merkkijono | Pysäkin sijainnin mitattu Z-koordinaatti. Maastokoordinaatit ovat tietojen ylläpitäjän ilmoittamat koordinaatit, jotka eivät välttämättä täsmää sovelluksessa esitetyn sijainnin kanssa. |  |
| Liikennöintisuunta                            | Merkkijono | Pysäkin suunta vapaasti kuvattuna.   |  |
| Liikennöintisuuntima                          | Numeerinen | Asteluku 0 ja 360 väliltä. Kuvaa pysäkin vaikutussuuntaa.  |  |
| Ensimmäinen voimassaolopäivä                  | Aikaleima  | Päivämäärä, jolloin pysäkki on ensimmäistä kertaa käytössä.  |  |
| Viimeinen voimassaolopäivä                    | Aikaleima  | Päivämäärä, jolloin pysäkki on viimeisen kerran käytössä.  |  |
| Pysäkin tyyppi                                | Koodiarvo  | Pysäkin tyyppi ilmoittaa, minkälaisista liikennettä pysäkki palvelee. Pysäkillä voi olla useampi kuin yksi tyyppi.   | 1 Raitiovaunu<br>2 Paikallisliikenne<br>3 Kaukoliikenne<br>4 Pikavuoro<br>5 Virtuaalipysäkki<br>6 Terminaali<br>99 Ei tietoa |
| Irti geometriasta**                           | Koodiarvo  | Pysäkin alla olevan tielinkin geometria on muuttunut huomattavasti, jolloin pysäkki on irti geometriasta.  | 1 Kiinni geometriassa<br>2 Irti geometriasta   |
| Vyöhyke                                       | Merkkijono | Lippuvyöhykkeitä käyttävien VVH-alueiden vyöhyketieto: esim. A, B, C   |  |

|                   |           |  |  |
|-------------------|-----------|--|--|
| Palvelutasoluokka | Koodiarvo | Pysäkit luokitellaan pysäkin käytön mukaan kahdeksaan palvelutasoluokkaan. | 1 Terminaali<br>2 Keskeinen solmupysäkki<br>3 Vilkas pysäkki<br>4 Peruspysäkki<br>5 Vähän käytetty pysäkki<br>6 Jättöpysäkki<br>7 Virtuaalipysäkki<br>8 Pysäkit, jotka eivät ole linja-autoliikenteen käytössä<br>99 Ei tietoa |
|-------------------|-----------|--|--|

\*) Jos pysäkki on irti geometriasta, sen Link-ID, M-arvo ja vaikutussuunta ovat null.

\*\*) Niitä pysäkkejä, joiden voimassaolo on lakannut, ei enää korjata takaisin linkkigeometriaan geometrian päivittyessä.

#### 4.3.2 Esterakennelma

##### Määritelmä

Esterakennelmat ovat suljettuja yhteyksiä ja avattavia puomeja. Suljettu yhteys ilmaisee fyysistä estettä, joka estää tie- ja katuverkolla kulkemisen kyseisen kohdan kautta - esim. katujen yhteys on katkaistu kivillä, ojalla tai puomilla, jota ei voi avata.

Avattava puomi on yhtenäisen keskilinjageometrian kohta, jossa on lukittu, mutta avattava puomi.

##### Kattavuus

Tietoja on kaduilla ja yksityisteillä.

##### Linkki Esterakennelma -tauluun

[Esterakennelma](#)

| ESTERAKENNELMA         |           |
|------------------------|-----------|
| Esterakennelman tyyppi | Koodiarvo |
| Suljettu yhteys        | 1         |
| Avattava puomi         | 2         |

### 4.3.3 Liikennevalo

**Määritelmä**

Valo-ohjatuissa liittymissä liikennevalo on kuvattu pisteenä enintään viiden metrin päässä risteyksestä kaikilla niillä linkeillä, joilla liikennevirran vaikutussuunta on risteystä kohden.

Liittymävälillä oleva liikennevalo kuvataan pisteenä esim. liikennevalo-ohjatun suo-  
jatien kohdalle siinä tapauksessa, että risteävää geometriaa ei ole olemassa.

**Kattavuus**

Tietoja on maanteilla ja kaduilla.

**Linkki Liikennevalo-tauluun**

[Liikennevalo](#)

### 4.3.4 Suojatie

**Määritelmä**

Suojatie, joka on merkitty liikennemerkillä ja tiemerkinällä.

**Kattavuus**

Tietoja on kaduilla.

**Linkki Suojatie -tauluun**

[Suojatie](#)

### 4.3.5 Opastustaulu

**Määritelmä**

Opastustaulu ja sen teksti/-t ovat moottori- ja moottoriliikenneteillä sijaitseva tai niille opastava tienviitta. Opastustaulun sijainti on tyyppillisesti liittymässä tai liittymää ennen. Yhteen opastustauluun voi liittyä useita viittoja (opastustaulun tekstejä).



**Kuva 8.** Kuvan opastustaulussa on neljä viittaa eli opastustauluun liittyy neljä opastustaulun tekstiä.

Opastustaulun tekstissä on seuraavat tiedot puolipisteellä eroteltuina:  
PAIKKAKUNNAT;VÄRI;SIJAINTI

Kenttien sisällä tiedot on eroteltu kaksoispisteellä. Esim:  
"HELSINKI:HELSINGFORS;1;500"

#### **Merkkijonon osien tarkennukset:**

- Paikkakunnat:
  - Paikkakuntien nimet samalla tavalla kirjoitettuna kuin opastustaulussa (kaikki kirjaimet ovat ISOJA).
- Taustaväri:
  - 1 ei tietoa
  - 2 vihreä (moottori- tai moottoriliikennetie)
  - 3 sininen (maantie)
  - 4 valkoinen (paikalliskohde, esim. kaupunginosa)
- Sijainti:
  - Taulun etäisyys liittymästä metreinä.

#### **Kattavuus**

Tieto on kaduilla ja maanteilla (tiet 1–299) sekä joillain yksityisteillä. Tieto ei ole erityisen kattavaa ja sen laatu voi vaihdella alueittain.

#### **Linkki Opastustaulu -tauluun**

[Opastustaulu](#)

| OPASTUSTAULU    |             |   |   |
|-----------------|-------------|---|---|
| Ominaisuustieto | Tietotyyppi | Kuvaus  | Koodiarvot  |
| Vaikutussuunta  | Koodiarvo   | Vaikutussuunta suhteessa tielinkin digitointisuuntaan | 2 Digitointisuuntaan<br>3 Digitointisuuntaa vastaan |
| Suuntima        | Numeerinen  | Asteluku  |   |
| Teksti          | Merkkijono  | Lista, jossa tekstit eroteltu pilkulla                |   |

#### 4.3.6 Liikennemerkki

##### Määritelmä

Liikenteenohjauslaite, joka osoittaa liikennesäännön vaikutusalueen alkamisen tai loppumisen, kuten nopeusrajoitusmerkit. Merkit sisältävät varoitusmerkit A1-A33, etuajo-oikeus ja väistämismarkit B1-B2, kiello- ja rajoitusmerkit C1-C48, määräysmerkit D1-D11, sääntömerkit E1-E30, lisäkilvet H1-H26, opastusmerkit F1- F57.2 ja palvelukohteiden opastusmerkit G1-G42 sekä muut liikenteenohjaukseen tarkoitetut merkit I5-I11 ja I13-I19.

##### Kattavuus:

Digiroadin liikennemerkkiaineisto on tuotu maanteille Tievelhon tiedoista. Katuverkolla tieto on kuntaylläpitäjän ja yksityisteillä tiekuntien ylläpitämää. Tieto ei ole vielä kattavaa koko Suomen osalta ja virheellisiä kohteita voi esiintyä aineistossa niin maanteilla kuin katuverkollakin. Tiedon laadun ja kattavuuden parantamisen eteen tehdään töitä jatkuvasti.

##### Linkki liikennemerkki tauluun:

[Liikennemerkki](#)

| LIIKENNEMERKKI   |             |  |            |   |
|------------------|-------------|--|------------|---|
| Ominaisuustieto  | Tietotyyppi | Kuvaus   | Koodiarvot |   |
| Arvo             | Numeerinen  | Liikennemerkkin arvo, kuten nopeusrajoitus 60                            | -          | - |
| Päämerkin teksti | Merkkijono  | Liikennemerkkin sisältämä tekstimuotoinen tieto                          | -          | - |
| Lisätieto        | Merkkijono  | Vapaa tekstikenttä, johon voidaan kirjata muita tietoja liikennemerkistä | -          | - |

|                  |            |  |                                    |  |
|------------------|------------|--|------------------------------------|--|
| Tila             | Koodiarvo  | Ilmaisee liikennemerkin tilan  | 1<br>2<br>3<br>4<br>5<br>6         | Suunnitteilla<br>Rakenteilla<br>Käytössä pysyvästi (oletus)<br>Käytössä tilapäisesti<br>Tilapäisesti poissa käytöstä<br>Pysyvästi poissa käytöstä  |
| Sijaintitarkenne | Koodiarvo  | Tarkentaa liikennemerkin sijaintia tiellä  | 1<br>2<br>3<br>4<br>5<br>6<br>Null | Väylän oikea puoli (oletus)<br>Väylän vasen puoli<br>Kaistan yläpuolella<br>Keskisaareke tai liikenteenjakaja<br>Pitkittäin ajosuuntaan nähden<br>Tie- ja katuverkon ulkopuolella, esimerkiksi parkkialue<br>Ei tiedossa |
| Vauriotyyppi     | Koodiarvo  | Kuvaa liikennemerkin vauriota  | 1<br>2<br>3<br>4<br>null           | Ruostunut<br>Kolhiintunut<br>Maalaus<br>Muu vaurio<br>Ei tiedossa  |
| Koko             | Koodiarvo  | Liikennemerkin koko  | 1<br>2<br>3<br>Null                | Pienikokoinen merkki<br>Normaalikokoinen merkki (oletus)<br>Suurikokoinen merkki<br>Ei tiedossa  |
| Korkeus          | Numeerinen | Liikennemerkin alareunan korkeus tienpinnasta  | -                                  | -  |
| Kaista           | Koodiarvo  | Ilmaisee kaistanumeron, jolla liikennemerkki sijaitsee. Tieto vain kaistakohtaisilla liikennemerkeillä.<br><br>Kaistoja ei vielä ylläpidetä, joten tämä ominaisuustieto ei ole vielä käytössä. | -                                  | Kaistanumeroinnin voi tarkistaa Väyläviraston <a href="#">kaistamäärittelystä</a>  |
| Kaistatyyppi     | Koodiarvo  | Ilmaisee kaistatyyppin, jolla lii-   | -                                  | -  |



|                             |                 |  |   |   |
|-----------------------------|-----------------|--|---|---|
|                             |                 | <p>kenne-<br/>merkki si-<br/>jaitsee.<br/>Tieto vain<br/>kaistakoh-<br/>taisilla lii-<br/>kennemer-<br/>keillä.</p> <p>Kaistoja ei<br/>vielä yllä-<br/>pide-tä, jo-<br/>ten tämä<br/>om.tieto ei<br/>ole vielä<br/>käytössä.</p> |   |   |
| Rakenne                     | Koodiarvo       | Tarkentaa<br>liikenne-<br>merkin si-<br>jaintia  | 1<br>2<br>3<br>4<br>5<br>6<br>7<br>Null | Pylväs<br>Seinä<br>Silta<br>Portaali<br>Puoliportaali<br>Puomi tai muu esterakennelma<br>Muu<br>Ei tiedossa |
| Kunto                       | Koodiarvo       | Liikenne-<br>merkin<br>kunto   | 1<br>2<br>3<br>4<br>5<br>Null           | Erittäin huono<br>Huono<br>Tyydyttävä<br>Hyvä<br>Erittäin hyvä<br>Ei tiedossa                               |
| Kalvontyyppi                | Koodiarvo       | Liikenne-<br>merkissä<br>olevan kal-<br>von tyyppi   | 1<br>2<br>3<br>Null                     | R1-luokan kalvo<br>R2-luokan kalvo<br>R3-luokan kalvo<br>Ei tiedossa  |
| Korjauksen<br>kiireellisyys | Koodiarvo       | Liikenne-<br>merin kor-<br>jauksen kii-<br>reellisyys  | 1<br>2<br>3<br>4<br>Null                | Erittäin kiireellinen<br>Kiireellinen<br>Jokseenkin kiireellinen<br>Ei kiireellinen<br>Ei tiedossa          |
| Arvioitu käy-<br>töikä      | Numeeri-<br>nen | Arvio vuo-<br>desta, jol-<br>loin liiken-<br>nemerkin<br>elinkaari tu-<br>lee päätök-<br>seen (vvvv)   | -                                       | -   |
| Merkin aine                 | Koodiarvo       | Materiaali,<br>josta liiken-<br>nemerkki<br>tehty  | 1<br>2<br>3<br>Null                     | Vaneri<br>Alumiini<br>Muu<br>Ei tiedossa  |
| Lisäkilven väri             | Koodiarvo       | Lisäkilven<br>väri   | 1<br>2<br>Null                          | Sininen<br>Keltainen<br>Ei tiedossa   |

|  |           |  |              |  |
|--|-----------|--|--------------|--|
| Lisäkilven koko ja kalvo                                   | Koodiarvo | Kertoo lisäkilpien koon ja kalvon tyypin |              | Samat kuin päämerkeillä                        |
| <b>Liikennemerkkin tyyppi/<br/>Vanhan merkin koodiarvo</b> |           |  |              |  |
|  |           | <b>Uusi</b>                              | <b>Vanha</b> | <b>Selite</b>                                  |
| Uusi:<br>Lakinumero<br>729/2018                            |           | A1.1                                     | 111          | Mutka oikealle                                 |
| Vanha:<br>Kumotun säädöksen koodisto                       |           | A1.2                                     | 112          | Mutka vasemmalle                               |
|  |           | A2.1                                     | 113          | Mutkia, joista ensimmäinen oikealle            |
|  |           | A2.2                                     | 114          | Mutkia, joista ensimmäinen vasemmalle          |
|  |           | A3.1                                     | 116          | Jyrkkä ylämäki                                 |
|  |           | A3.2                                     | 115          | Jyrkkä alamäki                                 |
|  |           | A4                                       | 121          | Kapeneva tie                                   |
|  |           | A5                                       | 122          | Kaksisuuntainen liikenne                       |
|  |           | A6                                       | 131          | Avattava silta                                 |
|  |           | A7                                       | 132          | Lautta, laituri tai ranta                      |
|  |           | A8                                       | 133          | Liikenneuhka                                   |
|  |           | A9                                       | 141          | Epätasainen tie                                |
|  |           | A10                                      | 1411         | Töyssyjä                                       |
|  |           | A11                                      | 142          | Tietyö   |
|  |           | A12                                      | 143          | Irtokiviä                                      |
|  |           | A13                                      | 144          | Liukas ajorata                                 |
|  |           | A14                                      | 147          | Vaarallinen tien reuna                         |
|  |           | A15                                      | 151          | Suojatien ennakkovaroitus                      |
|  |           | A16                                      | -            | Jalankulkijoita                                |
|  |           | A17                                      | 152          | Lapsia   |
|  |           | A18                                      | 153          | Pyöräilijöitä                                  |
|  |           | A19                                      | 154          | Hiihtolatu                                     |
|  |           | A20.1                                    | 155          | Hirvi  |
|  |           | A20.2                                    | 156          | Poro   |
|  |           | A20.3                                    | -            | Kauriseläin                                    |
|  |           | A21                                      | 161          | Tienristeys                                    |
|  |           | A22.1                                    | 162          | Sivutien risteys molemmin puolin               |
|  |           | A22.2                                    | -            | Sivutien risteys molemmin puolin porrastetusti |
|  |           | A22.3                                    | 163          | Sivutien risteys oikealla/vasemmalla           |

|  |  |       |     |   |
|--|--|-------|-----|---|
|  |  | A22.4 | 164 | Sivutien risteys oikealla/va-<br>semällä viistoon         |
|  |  | A23   | 165 | Liikennevalot   |
|  |  | A24   | 166 | Liikenneympyrä  |
|  |  | A25   | 167 | Raitiovaunu   |
|  |  | A26   | 171 | Rautatien tasoristeys ilman<br>puomeja                    |
|  |  | A27   | 172 | Rautatien tasoristeys, jossa on<br>puomit                 |
|  |  | A28.1 | 173 | Rautatien tasoristeuksen lähes-<br>tymismerkki ///        |
|  |  | A28.2 | 174 | Rautatien tasoristeuksen lähes-<br>tymismerkki //         |
|  |  | A28.3 | 175 | Rautatien tasoristeuksen lähes-<br>tymismerkki /          |
|  |  | A29.1 | 176 | Yksiraiteisen rautatien tasoris-<br>teys                  |
|  |  | A29.2 | 177 | Kaksi tai useampiraiteisen rau-<br>tatien tasoristeys     |
|  |  | A30   | 181 | Putoavia kiviä  |
|  |  | A31   | 182 | Matalalla lentäviä lentokoneita                           |
|  |  | A32   | 183 | Sivutuuli   |
|  |  | A33   | 189 | Muu vaara   |
|  |  | B1    | 211 | Etuaajo-oikeutettu tie                                    |
|  |  | B2    | 212 | Etuaajo-oikeuden päättyminen                              |
|  |  | B3    | 221 | Etuaajo-oikeus kohdattaessa                               |
|  |  | B4    | 222 | Väistämisvelvollisuus kohdatta-<br>essa                   |
|  |  | B5    | 231 | Väistämisvelvollisuus risteys-<br>sessä                   |
|  |  | B6    | 232 | Pakollinen pysäyttäminen                                  |
|  |  | B7    | -   | Väistämisvelvollisuus pyöräili-<br>jän tienylityspaikassa |
|  |  | C1    | 311 | Ajoneuvolla ajo kielletty                                 |
|  |  | C2    | 312 | Moottorikäyttöisellä ajoneu-<br>volla ajo kielletty       |
|  |  | C3    | 313 | Kuorma- ja pakettiautolla ajo<br>kielletty                |
|  |  | C4    | 314 | Ajoneuvoyhdistelmällä ajo kiel-<br>letty                  |
|  |  | C5    | 315 | Traktorilla ajo kielletty                                 |
|  |  | C6    | 316 | Moottoripyörällä ajo kielletty                            |
|  |  | C7    | 317 | Moottorikelkalla ajo kielletty                            |
|  |  | C8    | 318 | Vaarallisten aineiden kuljetus<br>kielletty               |
|  |  | C9    | 319 | Linja-autolla ajo kielletty                               |
|  |  | C10   | 321 | Mopolla ajo kielletty                                     |
|  |  | C11   | -   | Polkupyörällä ajo kielletty                               |

|  |  |       |     |  |
|--|--|-------|-----|--|
|  |  | C12   | 322 | Polkupyörällä ja mopolla ajo kielletty                   |
|  |  | C13   | 323 | Jalankulku kielletty                                     |
|  |  | C14   | -   | Jalankulku ja polkupyörällä ajo kielletty                |
|  |  | C15   | 324 | Jalankulku ja polkupyörällä ja mopolla ajo kielletty     |
|  |  | C16   | 325 | Ratsastus kielletty                                      |
|  |  | C17   | 331 | Kielletty ajosuunta                                      |
|  |  | C18   | 332 | Vasemmalle kääntyminen kielletty                         |
|  |  | C19   | 333 | Oikealle kääntyminen kielletty                           |
|  |  | C20   | 334 | U-käännös kielletty                                      |
|  |  | C21   | 341 | Ajoneuvon suurin sallittu leveys                         |
|  |  | C22   | 342 | Ajoneuvon suurin sallittu korkeus                        |
|  |  | C23   | 343 | Ajoneuvon tai ajoneuvoyhdistelmän suurin sallittu pituus |
|  |  | C24   | 344 | Ajoneuvon suurin sallittu massa                          |
|  |  | C25   | 345 | Ajoneuvoyhdistelmän suurin sallittu massa                |
|  |  | C26   | 346 | Ajoneuvon suurin sallittu akselille kohdistuva massa     |
|  |  | C27   | 347 | Ajoneuvon suurin sallittu telille kohdistuva massa       |
|  |  | C28   | 351 | Ohituskielto   |
|  |  | C29   | 352 | Ohituskielto päättyy                                     |
|  |  | C30   | 353 | Ohituskielto kuorma-autolla                              |
|  |  | C31   | 354 | Ohituskielto kuorma-autolla päättyy                      |
|  |  | C32   | 361 | Nopeusrajoitus   |
|  |  | C33   | 362 | Nopeusrajoitus päättyy                                   |
|  |  | C34   | 363 | Nopeusrajoitusalue                                       |
|  |  | C35   | 364 | Nopeusrajoitusalue päättyy                               |
|  |  | C36   | 365 | Ajokaistakohtainen kieltäminen, rajoitus tai määräys     |
|  |  | C37   | 371 | Pysäyttäminen kielletty                                  |
|  |  | C38   | 372 | Pysäköinti kielletty                                     |
|  |  | C39   | 373 | Pysäköintikieltoalue                                     |
|  |  | C40   | 374 | Pysäköintikieltoalue päättyy                             |
|  |  | C41   | 375 | Taksiasema-alue  |
|  |  | C42   | 376 | Taksin pysäyttämisaika                                   |
|  |  | C43   | -   | Kuormauspaikka   |
|  |  | C44.1 | 381 | Vuoropysäköinti (kielletty parittomina päivinä)          |

|  |  |       |     |  |
|--|--|-------|-----|--|
|  |  | C44.2 | 382 | Vuoropysäköinti (kielletty parillisina päivinä)                            |
|  |  | C45   | 391 | Pakollinen pysäyttäminen tullitarkastusta varten                           |
|  |  | C46   | 392 | Pakollinen pysäyttäminen tarkastusta varten                                |
|  |  | C47   | 393 | Moottorikäyttöisten ajoneuvojen vähimmäisetäisyys                          |
|  |  | C48   | -   | Nastarenkailla varustetulla moottorikäyttöisellä ajoneuvolla ajo kielletty |
|  |  | D1.1  | 411 | Pakollinen ajosuunta oikealle  |
|  |  | D1.2  | -   | Pakollinen ajosuunta vasemmalle  |
|  |  | D1.3  | 412 | Pakollinen ajosuunta suoraan   |
|  |  | D1.4  | 413 | Pakollinen ajosuunta kääntyminen oikealle                                  |
|  |  | D1.5  | -   | Pakollinen ajosuunta kääntyminen vasemmalle                                |
|  |  | D1.6  | 414 | Pakollinen ajosuunta suoraan tai kääntyminen oikealle                      |
|  |  | D1.7  | -   | Pakollinen ajosuunta suoraan tai kääntyminen vasemmalle                    |
|  |  | D1.8  | 415 | Pakollinen ajosuunta kääntyminen oikealle tai vasemmalle                   |
|  |  | D1.9  | -   | Pakollinen ajosuunta suoraan tai kääntyminen oikealle tai vasemmalle       |
|  |  | D2    | 416 | Pakollinen kiertosuunta  |
|  |  | D3.1  | 417 | Liikenteenjakaja oikea   |
|  |  | D3.2  | 417 | Liikenteenjakaja vasen   |
|  |  | D3.3  | 418 | Liikenteenjakaja molemmin puolin   |
|  |  | D4    | 421 | Jalkakäytävä   |
|  |  | D5    | 422 | Pyörätie   |
|  |  | D6    | 423 | Yhdistetty pyörätie ja jalkakäytävä  |
|  |  | D7.1  | 424 | Pyörätie ja jalkakäytävä rinnakkain, pyörätie vasemmalla                   |
|  |  | D7.2  | 425 | Pyörätie ja jalkakäytävä rinnakkain, pyörätie oikealla                     |
|  |  | D8    | 426 | Moottorikelkkailureitti  |
|  |  | D9    | 427 | Ratsastustie   |
|  |  | D10   | -   | Vähimmäisnopeus  |
|  |  | D11   | -   | Vähimmäisnopeus päättyy  |
|  |  | E1    | 511 | Suojatie   |
|  |  | E2    | 521 | Pysäköintipaikka   |
|  |  | E3.1  | -   | Liityntäpysäköintipaikka juna  |
|  |  | E3.2  | -   | Liityntäpysäköintipaikka bussi   |

|  |  |       |             |   |
|--|--|-------|-------------|---|
|  |  | E3.3  | -           | Liityntäpysäköintipaikka raitiovaunu                    |
|  |  | E3.4  | -           | Liityntäpysäköintipaikka metro                          |
|  |  | E3.5  | -           | Liityntäpysäköintipaikka useita joukkoliikennevälineitä |
|  |  | E4.1  | 5211        | Ajoneuvojen sijoitus pysäköintipaikalla suoraan         |
|  |  | E4.2  | 5212        | Ajoneuvojen sijoitus pysäköintipaikalla vastakkain      |
|  |  | E4.3  | 5213        | Ajoneuvojen sijoitus pysäköintipaikalla vinoon          |
|  |  | E5    | 522         | Kohtaamispaikka   |
|  |  | E6    | 531,<br>532 | Linja-autopysäkki                                       |
|  |  | E7    | 533         | Raitiovaunupysäkki                                      |
|  |  | E8    | 534         | Taksiasema  |
|  |  | E9.1  | 5411        | Linja-autokaista  |
|  |  | E9.2  | 5412        | Linja-auto ja taksikaista                               |
|  |  | E10.1 | 5421        | Linja-autokaista päättyy                                |
|  |  | E10.2 | 5422        | Linja-auto ja taksikaista päättyy                       |
|  |  | E11.1 | 5431        | Raitiovaunukaista                                       |
|  |  | E11.2 | 5432        | Raitiovaunu- ja taksikaista                             |
|  |  | E12.1 | 5441        | Raitiovaunukaista päättyy                               |
|  |  | E12.2 | 5442        | Raitiovaunu- ja taksikaista päättyy                     |
|  |  | E13.1 | -           | Pyöräkaista oikealla                                    |
|  |  | E13.2 | -           | Pyöräkaista keskellä                                    |
|  |  | E14.1 | 551         | Yksisuuntainen tie suoraan                              |
|  |  | E14.2 | 551         | Yksisuuntainen tie oikealle/vasemmalle                  |
|  |  | E15   | 561         | Moottoritie   |
|  |  | E16   | 562         | Moottoritie päättyy                                     |
|  |  | E17   | 563         | Moottoriliikennetie                                     |
|  |  | E18   | 564         | Moottoriliikennetie päättyy                             |
|  |  | E19   | 565         | Tunneli   |
|  |  | E20   | 566         | Tunneli päättyy   |
|  |  | E21   | 567         | Hätäpysäyttämisaika                                     |
|  |  | E22   | 571         | Taajama   |
|  |  | E23   | 572         | Taajama päättyy   |
|  |  |       |             |   |
|  |  | E24   | 573         | Pihakatu  |
|  |  | E25   | 574         | Pihakatu päättyy  |
|  |  | E26   | 575         | Kävelykatu  |
|  |  | E27   | 576         | Kävelykatu päättyy                                      |

|  |  |       |                                 |   |
|--|--|-------|---------------------------------|---|
|  |  | E28   | -                               | Pyöräkatu   |
|  |  | E29   | -                               | Pyöräkatu päättyy                                 |
|  |  | E30   | -                               | Ajokaistojen yhdistymien                          |
|  |  | F1.1  | 611                             | Suunnistustaulu                                   |
|  |  | F1.2  | -                               | Suunnistustaulu                                   |
|  |  | F1.3  | -                               | Suunnistustaulu                                   |
|  |  | F2.1  | 612                             | Suunnistustaulu                                   |
|  |  | F2.2  | -                               | Suunnistustaulu                                   |
|  |  | F2.3  | -                               | Suunnistustaulu                                   |
|  |  | F3    | -                               | Ajokaistakohtainen suunnistus-<br>taulu           |
|  |  | F4.1  | 614                             | Kiertotien suunnistustaulu (si-<br>ninen pohja)   |
|  |  | F4.2  | 613                             | Kiertotien suunnistustaulu (kel-<br>tainen pohja) |
|  |  | F5    | 615                             | Kiertotieopastus                                  |
|  |  | F6    | 616                             | Ajoreittiopastus                                  |
|  |  | F7.1  | 621                             | Ajokaistaopastus                                  |
|  |  | F7.2  | 622                             | Ajokaistaopastus                                  |
|  |  | F7.3  | 6225                            | Ajokaistaopastus                                  |
|  |  | F7.4  | -                               | Ajokaistaopastus                                  |
|  |  | F7.5  | -                               | Ajokaistaopastus                                  |
|  |  | F7.6  | -                               | Ajokaistaopastus                                  |
|  |  | F8.1  | 623                             | Ajokaistan päättyminen                            |
|  |  | F8.2  | -                               | Ajokaistan päättyminen                            |
|  |  | F9    | -                               | Viitoituksen koontimerkki                         |
|  |  | F10   | 631                             | Ajokaistan yläpuolinen viitta                     |
|  |  | F11   | 632                             | Ajokaistan yläpuolinen viitta                     |
|  |  | F12   | 633                             | Ajokaistan yläpuolinen erka-<br>nemisviitta       |
|  |  | F13   | 641<br>649<br>643<br>648<br>646 | Tienviitta  |
|  |  | F14   | 642                             | Erkanemisviitta                                   |
|  |  | F15   | 647,<br>921                     | Kiertotien viitta                                 |
|  |  | F16   | 644                             | Osoiteviitta                                      |
|  |  | F17   | 6441                            | Osoiteviitan ennakkomerkki                        |
|  |  | F18.1 | 650                             | Liityntäpysäköintiviitta juna                     |
|  |  | F18.2 | -                               | Liityntäpysäköintiviitta bussi                    |
|  |  | F18.3 | -                               | Liityntäpysäköintiviitta raitio-<br>vaunu         |
|  |  | F18.4 | -                               | Liityntäpysäköintiviitta metro                    |

|  |  |       |             |   |
|--|--|-------|-------------|---|
|  |  | F18.5 | -           | Liityntäpysäköintiviitta useita joukkoliikennevälineitä |
|  |  | F19   | -           | Jalankulun viitta                                       |
|  |  | F20.1 | -           | Pyöräilyn viitta ilman etäisyyksiä                      |
|  |  | F20.2 | -           | Pyöräilyn ja jalankulun viitta etäisyyksillä            |
|  |  | F21.1 | -           | Pyöräilyn suunnistustaulu etäisyyksillä                 |
|  |  | F21.2 | -           | Pyöräilyn suunnistustaulu ilman etäisyyksiä             |
|  |  | F22   | -           | Pyöräilyn etäisyydetaulu                                |
|  |  | F23   | -           | Pyöräilyn paikannimi                                    |
|  |  | F24.1 | 651         | Umpitie edessä  |
|  |  | F24.2 | 652         | Umpitie oikealla/vasemmalla                             |
|  |  | F24.3 | -           | Umpitie, ei koske pyöräilyä                             |
|  |  | F25   | 653         | Enimmäisnopeussuositus                                  |
|  |  | F26   | 661         | Etäisyydetaulu  |
|  |  | F27.1 | 10, 11, 662 | Paikannimi  |
|  |  | F27.2 | -           | Vesistön nimi   |
|  |  | F28   | 663         | Kansainvälisen pääliikenneväylän numero                 |
|  |  | F29   | 664         | Valtatien numero  |
|  |  | F30   | 665         | Kantatien numero  |
|  |  | F31   | 6651        | Seututien numero  |
|  |  | F32   | 666         | Muun maantien numero                                    |
|  |  | F33   | -           | Kehätien numero   |
|  |  | F34   | 6679        | Eritasoliittymän numero                                 |
|  |  | F35   | 667         | Opastus numeron tarkoittamalle tielle                   |
|  |  | F36   | -           | Varareitti  |
|  |  | F37   | 671         | Moottoritien tunnus                                     |
|  |  | F38   | 672         | Moottoriliikennetien tunnus                             |
|  |  | F39   | 673         | Lentoasema  |
|  |  | F40   | 674         | Autolautta  |
|  |  | F41   | -           | Matkustajasatama  |
|  |  | F42   | 675         | Tavarasatama  |
|  |  | F43   | -           | Tavaraterminaali  |
|  |  | F44   | 676         | Teollisuusalue tai yritysalue                           |
|  |  | F45   | -           | Vähittäiskaupan suuryksikkö                             |
|  |  | F46.1 | 677         | Pysäköinti  |
|  |  | F46.2 | 6771        | Katettu pysäköinti                                      |
|  |  | F47   | 678         | Rautatieasema   |
|  |  | F48   | 679         | Linja-autoasema   |



|  |  |       |      |  |
|--|--|-------|------|--|
|  |  | F49   | -    | Keskusta   |
|  |  | F50   | 681  | Tietylle ajoneuvolle tarkoitettu reitti                |
|  |  | F50.1 | 6811 | Kuorma-autolle tarkoitettu reitti                      |
|  |  | F50.2 | 6812 | Henkilöautolle tarkoitettu reitti                      |
|  |  | F50.3 | 6813 | Linja-autolle tarkoitettu reitti                       |
|  |  | F50.4 | 6814 | Pakettiautolle tarkoitettu reitti                      |
|  |  | F50.5 | 6815 | Moottoripyörälle tarkoitettu reitti                    |
|  |  | F50.6 | 6816 | Mopolle tarkoitettu reitti                             |
|  |  | F50.7 | 6817 | Traktorille tarkoitettu reitti                         |
|  |  | F50.8 | 6818 | Matkailuajoneuvolle tarkoitettu reitti                 |
|  |  | F50.9 | 6819 | Polkupyörälle tarkoitettu reitti                       |
|  |  | F51   | 684  | Vaarallisten aineiden kuljetukselle tarkoitettu reitti |
|  |  | F52   | 682  | Jalankulkijalle tarkoitettu reitti                     |
|  |  | F53   | 683  | Esteetön reitti  |
|  |  | F54.1 | 685  | Reitti, jolla on portaat alas                          |
|  |  | F54.2 | -    | Reitti, jolla on portaat ylös                          |
|  |  | F55.1 | 686  | Reitti ilman portaita alas                             |
|  |  | F55.2 | -    | Reitti ilman portaita ylös                             |
|  |  | F55.3 | -    | Pyörätuoliramppi alas                                  |
|  |  | F55.4 | -    | Pyörätuoliramppi ylös                                  |
|  |  | F56.1 | 690  | Hätäuloskäynti vasemmalla                              |
|  |  | F56.2 | -    | Hätäuloskäynti oikealla                                |
|  |  | F57.1 | 691  | Poistumisreitti (yksi)                                 |
|  |  | F57.2 | -    | Poistumisreitti (useita)                               |
|  |  | G1    | 701  | Palvelukohteen opastustaulu                            |
|  |  | G2    | 702  | Palvelukohteen opastustaulu nuolella                   |
|  |  | G3    | 703  | Palvelukohteen erkanemisviitta                         |
|  |  | G4    | 704  | Palvelukohteen osoiteviitta                            |
|  |  | G5    | 7041 | Palvelukohteen osoiteviitan ennakkomerkki              |
|  |  | G6    | 710  | Radioaseman taajuus                                    |
|  |  | G7    | 711  | Opastuspiste   |
|  |  | G8    | 712  | Opastustoimisto  |
|  |  | G9    | 715  | Ensiapu  |
|  |  | G10   | 721  | Autokorjaamo   |
|  |  | G11.1 | 722  | Polttoaineen jakelu bensiini tai etanoli               |
|  |  | G11.2 | -    | Polttoaineen jakelu paineistettu maakaasu              |

|  |  |       |      |  |
|--|--|-------|------|--|
|  |  | G11.3 | -    | Polttoaineen jakelu sähkö                              |
|  |  | G11.4 | -    | Polttoaineen jakelu vety                               |
|  |  | G12   | 723  | Hotelli tai motelli                                    |
|  |  | G13   | 724  | Ruokailupaikka   |
|  |  | G14   | 725  | Kahvila tai pikaruokapaikka                            |
|  |  | G15   | 726  | Käymälä  |
|  |  | G16   | 731  | Retkeilymaja   |
|  |  | G17   | 733  | Leirintäalue   |
|  |  | G18   | 734  | Matkailuajoneuvoalue                                   |
|  |  | G19   | 741  | Levähdysalue   |
|  |  | G20   | 742  | Ulkoilualue  |
|  |  | G21   | 791  | Hätäpuhelin  |
|  |  | G22   | 792  | Sammutin   |
|  |  | G23   | 7721 | Museo tai historiallinen rakennus                      |
|  |  | G24   | 7723 | Maailmanperintökohde                                   |
|  |  | G25   | 7722 | Luontokohde  |
|  |  | G26   | 7724 | Näköalapaikka  |
|  |  | G27   | 7725 | Eläintarha tai -puisto                                 |
|  |  | G28   | 7726 | Muu nähtävyys  |
|  |  | G29   | 7731 | Uintipaikka  |
|  |  | G30   | 7732 | Kalastuspaikka   |
|  |  | G31   | 7733 | Hiihtohissi  |
|  |  | G32   | -    | Maastohiihtokeskus                                     |
|  |  | G33   | 7734 | Golfkenttä   |
|  |  | G34   | 7735 | Huvi- ja teemapuisto                                   |
|  |  | G35   | 7741 | Mökkimajoitus  |
|  |  | G36   | 7742 | Aamiaismajoitus  |
|  |  | G37   | 7743 | Suoramyyntipaikka                                      |
|  |  | G38   | 7744 | Käsityöpaja  |
|  |  | G39   | 7745 | Kotieläinpiha  |
|  |  | G40   | 7746 | Ratsastuspaikka  |
|  |  | G41.1 | 7711 | Matkailutie (pelkkä teksti)                            |
|  |  | G41.2 | 7712 | Matkailutie (kuva ja teksti)                           |
|  |  | G42   | -    | Tilapäinen opastusmerkki                               |
|  |  | I5    | 9151 | Taustamerkki   |
|  |  | I6    | 916  | Kaarteen suuntamerkki                                  |
|  |  | I7.1  | 931  | Reunamerkki vasemmalla                                 |
|  |  | I7.2  | 931  | Reunamerkki oikealla                                   |
|  |  | I8    | 935  | Korkeusmerkki  |
|  |  | I9    | 941  | Alikulun korkeusmitta                                  |
|  |  | I10.1 | 932  | Liikennemerkkipylvään tehostamismerkki (sinivalkoinen) |

|  |                  |             |              |  |
|--|------------------|-------------|--------------|--|
|  |                  | I10.2       | -            | Liikennemerkkipylvään tehos-<br>tamismerkki (keltamusta) |
|  |                  | I11         | 911          | Erkanemismerkki  |
|  |                  | I13         | -            | Siirtokehotus  |
|  |                  | I14         | -            | Paikannusmerkki  |
|  |                  | I15         | 9901         | Automaattinen liikenneval-<br>vonta                      |
|  |                  | I16         | -            | Tekninen valvonta  |
|  |                  | I17.1       | 95123        | Poronhoitoalue tekstillinen                              |
|  |                  | I17.2       | 95122        | Poronhoitoalue ilman tekstiä                             |
|  |                  | I18         | 95119        | Yleinen nopeusrajoitus rajalla                           |
|  |                  | I19         | 9512         | Valtion raja   |
| 2030 poistuvat<br>liikennemerkit:                |                  | -           | 9998         | Muu merkki (mm. ei numeroa)                              |
|  |                  | -           | 9999         | Tyhjä varsi (ei merkkiä)                                 |
|  |                  | -           | 1612         | 1612   |
|  |                  | -           | 6152         | Kiertosuositustaulu                                      |
|  |                  | -           | 9511         | Ajovalojen käyttö  |
|  |                  | -           | 9512         | Ajovalojen käyttö  |
|  |                  | -           | 9513         | Ajovalojen käyttö  |
|  |                  | -           | 9514         | Ajovalojen käyttö  |
|  |                  | -           | 716          | Nähtävyys (sininen pohja)                                |
|  |                  | -           | 862          | Tukkitie   |
|  |                  | -           | 9516         | Väistämisvelvollisuus muuttu-<br>nut                     |
|  |                  | -           | 9902         | Tiekirkko  |
|  |                  | -           | 9152         | Taustamerkki varalaskupaikalla                           |
|  |                  | -           | 9511         | Yleiset nopeusrajoitukset                                |
|  |                  | -           | 9512         | Maantie päättyy  |
| <b>Lisäkilven<br/>tyyppi</b>                     | <b>Koodiarvo</b> | <b>Uusi</b> | <b>Vanha</b> |  |
| <b>Uusi:</b> Lakinume-<br>ro 729/2018            |                  | H1          | 811          | Kohde risteävässä suunnassa                              |
| <b>Vanha:</b><br>Kumotun sää-<br>döksen koodisto |                  | H2.1        | 812          | Kohde nuolen suunnassa                                   |
|  |                  | H2.2        | 813          | Kohde nuolen suunnassa ja<br>etäisyys                    |
|  |                  | H2.3        | -            | Kohde edessä ja etäisyys                                 |
|  |                  | H3          | 814          | Vaikutusalueen pituus                                    |
|  |                  | H4          | 815          | Etäisyys kohteeseen                                      |
|  |                  | H5          | 816          | Etäisyys pakolliseen pysäyttä-<br>miseen                 |
|  |                  | H6          | 821          | Vapaa leveys   |
|  |                  | H7          | 822          | Vapaa korkeus  |

|  |  |        |               |   |
|--|--|--------|---------------|---|
|  |  | H8     | 823           | Sähköjohdon korkeus   |
|  |  | H9.1   | 824           | Vaikutusalue molempiin suuntiin oikealle ja vasemmalle            |
|  |  | H9.2   | 825           | Vaikutusalue molempiin suuntiin eteen- ja taaksepäin              |
|  |  | H10    | 826,<br>827   | Vaikutusalue nuolen suuntaan                                      |
|  |  | H11    | 828           | Vaikutusalue päättyy  |
|  |  | H12.1  | 831           | Henkilöauto   |
|  |  | H12.2  | 832           | Linja-auto  |
|  |  | H12.3  | 833           | Kuorma-auto   |
|  |  | H12.4  | 834           | Pakettiauto   |
|  |  | H12.5  | 835           | Matkailuperävaunu   |
|  |  | H12.6  | -             | Matkailuauto  |
|  |  | H12.7  | 836           | Invalidin ajoneuvo  |
|  |  | H12.8  | 841           | Moottoripyörä   |
|  |  | H12.9  | 842           | Mopo  |
|  |  | H12.10 | 843           | Polkupyörä  |
|  |  | H12.11 | -             | Moottorikelkka  |
|  |  | H12.12 | -             | Traktori  |
|  |  | H12.13 | -             | Vähäpäästöinen ajoneuvo   |
|  |  | H13.1  | 845           | Pysäköintitapa reunakiven päälle                                  |
|  |  | H13.2  | 844           | Pysäköintitapa reunakiven laidan                                  |
|  |  | H14    | 848           | Kielto ryhmän A vaarallisten aineiden kuljetukselle               |
|  |  | H15    | 849           | Kielto ryhmän B vaarallisten aineiden kuljetukselle               |
|  |  | H16    | -             | Tunneliluokka   |
|  |  | H17.1  | 851           | Voimassaoloaika arkisin ma-pe                                     |
|  |  | H17.2  | 852           | Voimassaoloaika arkilauantaisin                                   |
|  |  | H17.3  | 853           | Voimassaoloaika sunnuntaisin ja pyhinä                            |
|  |  | H18    | 854           | Aikarajoitus  |
|  |  | H19.1  | 8561          | Pysäköintiajan alkamisen osoittamisvelvollisuus (keltainen pohja) |
|  |  | H19.2  | 8562          | Pysäköintiajan alkamisen osoittamisvelvollisuus (sininen pohja)   |
|  |  | H20    | 8551,<br>8552 | Maksullinen pysäköinti  |
|  |  | H21    | -             | Latauspaikka  |
|  |  | H22.1  | 861,<br>8611  | Etujajo-oikeutetun liikenteen suunta                              |

|  |  |       |      |  |
|--|--|-------|------|--|
|  |  | H22.2 | 8612 | Etuaajo-oikeutetun liikenteen suunta kääntyville |
|  |  | H23.1 | 863  | Kaksisuuntainen pyörätie (keltainen pohja)       |
|  |  | H23.2 | -    | Kaksisuuntainen pyörätie (sininen pohja)         |
|  |  | H24   | 871  | Tekstillinen lisäkilpi                           |
|  |  | H25   | 872  | Huoltoajo sallittu                               |
|  |  | H26   | 880  | Hätäpuhelin ja sammutin                          |

#### 4.3.7 Rautatien tasoristeys

##### Määritelmä

Rautatien tasoristeyksellä on:

- Tasoristeystunnus (jonka avulla tieto voidaan yhdistää Väyläviraston rata-tietojärjestelmään)
- Nimi
- Turvavarusteet

##### Kattavuus

Tietoja on maanteillä ja kaduilla sekä joillain yksityisteillä. Aineistoa tuotu Väyläviraston Tasoristeyspalvelun kautta.

##### Linkki Rautatien tasoristeys -tauluun

[Rautatien tasoristeys](#)

| RAUTATIEN TASORISTEYS                        |           |
|--|-----------|
| Turvavarusteet                               | Koodiarvo |
| Rautatie ei käytössä                         | 1         |
| Ei turvalaitteita                            | 2         |
| Vain valo ja/tai äänimerkki                  | 3         |
| Puolipuomi sekä mahd. valo ja/tai äänimerkki | 4         |
| Kokopuomi sekä mahd. valo ja/tai äänimerkki  | 5         |

#### 4.4 Viivamaiset ominaisuustiedot

##### 4.4.1 Nopeusrajoitus

##### Määritelmä

Liikenneväylälle asetettu ajoneuvon suurin sallittu nopeus.

**Arvot**

Arvo-kentässä on kerrottu nopeusrajoituksen arvo (km/h). 90 km/h nopeusrajoitus on käytössä ainoastaan Ahvenanmaalla.

**Kattavuus**

Nopeusrajoitus kattaa kaikki tielinkit, joiden hallinnollinen luokka = 1, lukuun ottamatta kävelyn ja pyöräilyn väyliä ja ajopolkuja. Lisäksi tietoja on kuntien katuverkoilla ja yksityisteillä.

**Linkki Nopeusrajoitus -tauluun**

[Nopeusrajoitus](#)

| NOPEUSRAJOITUS  |             |  |   |
|-----------------|-------------|--|---|
| Ominaisuustieto | Tietotyyppi | Kuvaus   | Koodiarvot  |
| Vaikutussuunta  | Koodiarvo   | Vaikutussuunta suhteessa tielinkin digitointisuuntaan. | 1 Molempiin suuntiin<br>2 Digitointisuuntaan<br>3 Digitointisuuntaa vastaan |

## 4.4.2 Suurin sallittu ... x 7

**Suurin sallittu -rajoitukset ovat:**

- Ajoneuvon suurin sallittu massa
- Ajoneuvoyhdistelmän suurin sallittu massa
- Ajoneuvon suurin sallittu akselimassa
- Ajoneuvon suurin sallittu telimassa
- Ajoneuvon suurin sallittu korkeus
- Ajoneuvon tai ajoneuvoyhdistelmän suurin sallittu pituus
- Ajoneuvon suurin sallittu leveys

**Määritelmä**

Suurin sallittu ominaisuustiedot ovat viivamaisia ominaisuustietoja, jotka voivat olla tielinkin mittaisia tai lyhyempiä. Massarajoitukset ilmoitetaan sadan kilogramman tarkkuudella ja korkeus-, pituus-, ja leveysrajoitukset senttimetreinä. Massarajoitusten yksikkö on kg ja korkeus-, pituus- ja leveysrajoitusten yksikkö on cm.

**Arvot**

Arvo -kentässä on rajoituksen arvo (kg tai cm)

**Kattavuus**

Tieto on maanteillä ja kaduilla ja osittain yksityisteillä. Tieto pyritään tallentamaan rajoituksen koko vaikutusalueelle.

**Linkki Suurin sallittu...-tauluun**

[Ajoneuvon suurin sallittu massa](#)

[Ajoneuvoyhdistelmän suurin sallittu massa](#)

[Ajoneuvon suurin sallittu akselimassa](#)

[Ajoneuvon suurin sallittu telimassa](#)

[Ajoneuvon suurin sallittu korkeus](#)

[Ajoneuvon tai ajoneuvoyhdistelmän suurin sallittu pituus](#)

[Ajoneuvon suurin sallittu leveys](#)

#### 4.4.3 Valaistu tie

##### **Määritelmä**

Tiellä on valaistus. Valaistu tie on viivamainen ominaisuustieto, joka voi olla tielin-kin mittainen tai lyhempi.

##### **Kattavuus**

Tietoja on pääasiassa maanteillä ja kaduilla.

##### **Linkki Valaistu tie -tauluun**

[Valaistu tie](#)

#### 4.4.4 Päällystetty tie

##### **Määritelmä**

Päällystetty tie kertoo tiesegmentin päällysteen tyyppin koodiarvolla. Päällystetieto on lähes aina koko linkin mittainen tieto. Tiedon lähteenä on maanteille Tievelho, katu- ja yksityisteille tieto tulee Maanmittauslaitoksen maastotietokannasta tai kuntaylläpitäjiltä.

##### **Kattavuus**

Tietoja on maanteillä, kaduilla ja yksityisteillä.

##### **Linkki Päällystetty tie -tauluun**

[Päällystetty tie](#)

| PÄÄLLYSTETTY TIE |             |                                 |   |
|------------------|-------------|---------------------------------|---|
| Ominaisuustieto  | Tietotyyppi | Kuvaus                          | Koodiarvot  |
| Luokka           | Koodiarvo   | Kertoo tien päällysteen tyyppin | 1 Asfaltti<br>2 Kivi<br>3 Sitomaton kulutuskerros<br>4 Muut päällysteluokat<br>99 Päällystetty, tyyppi tuntematon |

#### 4.4.5 Kelirikko

**Määritelmä**

Kelirikko on tieverkon osa, jolla on todettu alttiutta kelirikkoon. Kelirikon aikana tiellä saattaa olla voimassa tilapäinen painorajoitus. Kelirikolle merkitty myös tieto kelirikon toistuvuudesta vuosittain, sekä arviot kelirikon kestosta.

**Arvot**

Arvo -kentässä on kerrottu kelirikon aiheuttaman vaurion maksimi kantavuus (kg).

**Kattavuus**

Tietoja on pääasiassa maanteilla ja yksityisteillä.

**Linkki Kelirikko -tauluun**

[Kelirikko](#)

#### 4.4.6 Leveys

**Määritelmä**

Ajoradan leveydellä tarkoitetaan tien ajoneuvoliikenteelle tarkoitetun osan leveyttä. Päälystetyillä teillä ajorata on usein erotettu pientareista valkoisella reunaviivalla. Mikäli reunaviiva puuttuu, on ajoradan leveys päälystetyillä teillä sama kuin päälysteen leveys. Sorateilla ei piennarta ole, joten ajoradan leveydeksi ilmoitetaan koko tien leveys.

Maanteille tiedon lähteenä on Tievelho, kaduille ja yksityisteille tieto tulee johdettuna Maanmittauslaitoksen maastotietokannan tieviivaluokasta tai kuntaylläpitäjältä.

**Arvot**

Arvo -kentässä on leveysarvo (cm).

**Kattavuus**

Tietoja on kaikilla muilla tielinkeillä paitsi ajopoluilla, kävelyn ja pyöräilyn väylillä, lautoilla ja losseilla.

**Linkki Leveys -tauluun**

[Leveys](#)

#### 4.4.7 Tietyö

**Määritelmä**

Tietyö-tietolajiin on merkattu kohteita, joilla suoritetaan tietöitä. Tielinkki voi olla kokonaan poikki, tai vain osittain. Tietolajille ilmoitetaan arvioitu alkamis- ja valmistumispäivämäärä. Tietyölle voidaan ilmoittaa myös työn tunnus.



**Kattavuus**

Tietyö tietoja on tällä hetkellä vain katuverkolta.

**Linkki Tietyö-tauluun**

[Tietyö](#)

## 4.4.8 Pysäköintikielto

**Määritelmä**

Pysäköintikielto- tietolajissa on viivamaisia kohteita, joilla pysäköinti / pysähtyminen on kielletty. Tietolajille voi ilmoittaa myös voimassaoloajan. Kohteita johdetaan viivamaisiksi myös pysäköintikieltoon liittyvistä liikennemerkeistä.

**Kattavuus**

Kohteita pääosin katuverkolla

**Linkki Pysäköintikielto-tauluun**

[Pysäköintikielto](#)

| PYSÄKÖINTIKIELTO |             |   |  |
|------------------|-------------|---|--|
| Ominaisuustieto  | Tietotyyppi | Kuvaus  | Koodiarvot   |
| Luokka           | Koodiarvo   | Kertoo, onko kyseessä pysähtymis- vai pysäköintikielto. | 1 Pysähtyminen kielletty<br>2 Pysäköinti kielletty |

## 4.4.9 Hoitoluokka

**Määritelmä**

Hoitoluokka-tietolajissa on viivamaisia kohteita teiden talvihoitohoitoluokista. Maanteille ja kaduille on omat talvihoitoluokat. Maanteiden talvihoitoluokat ovat samat kuin Tievelhossa. Kaduille on kolmiportainen luokitus ajoradoille sekä kävelyn ja pyöräilyn väylille. Yksityisteille ei ole hoitoluokkia.

**Kattavuus**

Kohteita pääosin maantieverkolla.

**Linkki Hoitoluokka-tauluun**

[Hoitoluokka](#)

| HOITOLUOKKA     |             |                             |  |
|-----------------|-------------|-----------------------------|--|
| Ominaisuustieto | Tietotyyppi | Kuvaus                      | Koodiarvot   |
| Hoitoluokka     | Koodiarvo   | Kertoo tien hoitoluokan     |  |
|                 |             | Valtion ajoradat (maantiet) | 1 Liukkaudentorjunta ilman toimipideaikaa<br>2 Normaalisti aina paljaana<br>3 Normaalisti paljaana |

|  |  |                                     |  |
|--|--|-------------------------------------|--|
|  |  |                                     | 4 Pääosin suolattava, ajoittain hieman liukas<br>5 Pääosin hiekoitettava, ohut lumipolanne sallittu<br>6 Pääosin lumipintainen<br>7 Pääosin lumipintainen, pisin toimenpideaika                      |
|  |  | Valtion kävelyn ja pyöräilyn väylät | 8 Kävelyn ja pyöräilyn laatukäytävät<br>9 Melko vilkkaat kävelyn ja pyöräilyn väylät<br>10 Kävelyn ja pyöräilyn väylien perustalvihoitotaso<br>11 Kävelyn ja pyöräilyn väylät, joilla ei talvihoitoa |
|  |  | Kunnan ajoradat (kadut)             | 20 Luokka I (Pääkadut ja vilkkaat väylät)<br>30 Luokka II (Kokoojakadut)<br>40 Luokka III (Tonttikadut)  |
|  |  | Kunnan kävelyn ja pyöräilyn väylät  | 50 Luokka A<br>60 Luokka B<br>70 Luokka C  |

#### 4.4.10 Tiekunnalliset yksityistiet

##### Määritelmä

Tiekunnalliset yksityisteille on tallennettu tieto tiekunnasta. Tieto on tallennettu tielinkin tarkkuudella, jonka vuoksi se voi yleistää tiekunnallisen yksityistien sijaintia. Lisätietona kerrotaan, onko tiekunta toimittanut tielle yksityistieilmoitusta Digiroadiin ja onko tielle toimitettu paino- ja/tai ajoneuvokohtaisia rajoituksia. Tiekuunnan nimeä ei julkaista aineistoirrotuksen yhteydessä.

##### Kattavuus

Tietojen kattavuus koko Suomen yksityisteiltä.

##### Linkki Tiekunnalliset yksityistiet -taluun

[Tiekunnalliset yksityistiet](#)

| TIEKUNNALLISET YKSITYISTIET |             |   |  |
|-----------------------------|-------------|---|--|
| Ominaisuustieto             | Tietotyyppi | Kuvaus  | Arvot  |
| Lisätieto                   | Merkkijono  | Lisätieto-kentässä on kerrottu, onko tiekunta toimittanut tielle yksityistieilmoitusta Digiroadiin ja onko tielle toimitettu paino- ja/tai ajoneuvokohtaisia rajoituksia (ei sis. nopeusrajoituksia ja ilman painorajoitusta olevaa kelirikkoa) | "Ei toimitettu"<br>"Tieto toimitettu – rajoituksia"<br>"Tieto toimitettu – ei rajoituksia" |

#### 4.4.11 Liikennemäärä

**Määritelmä**

Liikennemäärä on keskimääräinen vuorokausiliikenne eli tien poikkileikkauksen ylittävien ajoneuvojen lukumäärä vuorokaudessa. Yksiajorataisen tien muuttuessa vä-  
lillä kaksiajorataiseksi liikennemäärä on kummallakin ajoradalla sama kuin yksiajo-  
rataisella tiellä, josta ajoradat erkanivat.

**Arvot**

Arvo -kentässä on kerrottu liikennemäärä (ajoneuvoa/vuorokausi).

**Kattavuus**

Tietoja on maanteillä ja osittain myös katuverkolla. Tieto tuotetaan suoraan Väy-  
läviraston Tievelhosta. Inventointitieto päivitetään kerran vuodessa tammikuussa  
ja perustuu edellisen syksyn mittauksiin.

**Linkki Liikennemäärä -tauluun**

[Liikennemäärä](#)

#### 4.4.12 Ajoneuvokohtainen rajoitus

**Määritelmä**

Tieverkon osa, jolla tietyllä ajoneuvotyypillä tai -tyypeillä liikennöinti on liikenne-  
merkein osoitettu kielletyksi. Ajoneuvokohtaiselle rajoitukselle voidaan antaa voi-  
massaoloaika. Ajoneuvo-, moottoriajoneuvo- ja läpiajorajoitukselle voidaan antaa  
poikkeuksena ajoneuvot, joita rajoitus ei koske.

Digiroadissa ei ylläpidetä moottoriteillä ja muilla vastaavilla tietyyypeillä (mm. moot-  
toriliikennetie, pyörätie, jalkakäytävä) olevia ajoneuvokohtaisia rajoituksia, jotka  
tieliikennelaki määrää ja jotka on osoitettu tielinkin tyyppin valinnalla.

Jos samassa sijainnissa on useita kiellettyjä ajoneuvotyyppisiä, niistä muodoste-  
taan geometrialtaan päällekkäisiä kohteita Digiroadin R- ja K-julkaisuihin. Näillä  
kohteilla rajoituksen ID, sijaintitiedot ja muokausaika ovat samat.

**Kattavuus**

Tietoja on maanteillä, kaduilla ja yksityisteillä.

**Linkki Ajoneuvokohtainen rajoitus -tauluun**

[Ajoneuvokohtainen rajoitus](#)

| AJONEUVOKOHTAINEN RAJOITUS    |             |   |   |
|-------------------------------|-------------|---|---|
| Ominaisuustieto               | Tietotyyppi | Kuvaus  | Koodiarvot  |
| Vaikutussuunta                | Koodiarvo   | Vaikutussuunta suhteessa tielinkin digitointisuuntaan.  | 1 Molempiin suuntiin<br>2 Digitointisuuntaan<br>3 Digitointisuuntaa vastaan   |
| Kielletty ajoneuvotyyppi      | Koodiarvo   | Kielletyn ajoneuvon tyyppi  | 2 Moottoriajoneuvo<br>3 Ajoneuvo<br>4 Kuorma-auto<br>5 Linja-auto<br>6 Pakettiauto<br>7 Henkilöauto<br>8 Taksi<br>9 Moottoripyörä<br>10 Mopo<br>11 Polkupyörä<br>12 Jalankulkija<br>13 Ajoneuvoyhdistelmä<br>14 Traktori tai maatalousajoneuvo<br>15 Matkailuajoneuvo<br>19 Sotilasajoneuvo<br>21 Huoltoajo<br>22 Tontille ajo<br>23 Läpiajo<br>26 Ratsastus<br>27 Moottorikelkka<br>28 Erikoiskuljetus |
| Voimassaoloaika               | Merkkijono  | Rajoituksen voimassaoloaika, time domain  |   |
| Voimassaoloaika selkokielellä | Mekkijono   |   |   |
| Poikkeukset                   | Koodiarvo   | Ajoneuvotyypit, joita rajoitus ei koske. Poikkeuksia voi olla ajoneuvo-, moottoriajoneuvo- ja läpiajorajoituksella. | Samat koodiarvot kuin kielletyllä ajoneuvotyypillä.   |

#### 4.4.13 Vaarallisten aineiden kuljetus (VAK) -rajoitus

##### Määritelmä

Tieverkon osa, jolla vaarallisten aineiden kuljetukset ovat kiellettyjä.

VAK-rajoituksen arvona voi olla A-VAK tai B-VAK, joka osoitetaan kieltomerkin lisäkilvessä.

Jos samassa rajoituksessa sekä A- ja B-VAK, niin niistä tulee geometrialtaan päällekkäisiä kohteita Digiroadin R- ja K-julkaisuihin. A-VAK ja B-VAK eivät ole koskaan

voimassa yhtä aikaa, joten päällekkäisillä kohteilla on aina myös rajoituksen voimassaoloaika. Näillä kohteilla rajoituksen ID, sijaintitiedot ja muokkausaika ovat samat.

### Kattavuus

Tietoja on maanteilla ja kaduilla.

### Linkki Vaarallisten aineiden kuljetus -rajoitustauluun

[Vaarallisten aineiden kuljetus -rajoitus](#)

| VAARALLISTEN AINEIDEN KULJETUS (VAK) -RAJOITUS |             |   |
|--|-------------|---|
| Ominaisuustieto                                | Tietotyyppi | Kuvaus  |
| Vaikutussuunta                                 | Koodiarvo   | Vaikutussuunta suhteessa tielinkin digitointisuuntaan.<br>1 Molempiin suuntiin<br>2 Digitointisuuntaan<br>3 Digitointisuuntaa vastaan |
| Kielletty ajoneuvotyyppi                       | Koodiarvo   | 24 A-VAK<br>25 B-VAK  |
| Voimassaoloaika                                | Merkkijono  | Rajoituksen voimassaoloaika, time domain  |
| Voimassaoloaika selkokielellä                  | Merkkijono  |   |

#### 4.4.14 Kaistojen lukumäärä

##### Määritelmä

Kaistojen lukumäärätieto suuntakohtaisesti silloin, kun kaistoja on enemmän kuin yksi kyseiseen suuntaan yksiajorataisilla teillä ja enemmän kuin kaksi kaksiajorataisilla teillä. Liittymien ryhmittymiskaistoja ei ole mukana.

Digiroadiin ei ole tallennettu kaistojen lukumäärää per suunta seuraavissa tapauksissa:

- yksiajoratainen yksisuuntainen tie: 1 kaista (yksi kaista liikennevirran suuntaan)
- yksiajoratainen kaksisuuntainen tie: 1+1 kaistaa (yksi kaista liikennevirran suuntaa)
- kaksiajoratainen kaksisuuntainen tie: 2+2 kaistaa (kaksi kaistaa liikennevirran suuntaa)

Esimerkki 1.

Yksiajorataisella tiellä kohdassa, jossa on linkin digitointisuuntaan ohituskaista, niin ko. kohdassa vaikutussuunta on 2 ja kaistojen lukumäärä 2.

Esimerkki 2.

Yksiajorataisella tiellä kohdassa, jossa on molempiin suuntiin ohituskaista, niin ko. kohdassa vaikutussuunta on 1 ja kaistojen lukumäärä 2.

### Kattavuus

Tietoja on maanteilla ja kaduilla.

**Linkki Kaistojen lukumäärä -tauluun**[Kaistojen lukumäärä](#)

| KAISTOJEN LUKUMÄÄRÄ |             |   |
|---------------------|-------------|---|
| Ominaisuustieto     | Tietotyyppi | Kuvaus  |
| Vaikutussuunta      | Koodiarvo   | Vaikutussuunta suhteessa tielinkin digitointisuuntaan.<br>1 Molempiin suuntiin<br>2 Digitointisuuntaan<br>3 Digitointisuuntaa vastaan |
| Kaistojen lukumäärä | Numeerinen  | Kaistojen lukumäärä per suunta (>1)   |

## 4.4.15 Joukkoliikennekaista

**Määritelmä**

Tie, jolla on joukkoliikennekaista.

**Kattavuus**

Tietoja on maanteillä ja kaduilla.

**Linkki Joukkoliikennekaista -tauluun**[Joukkoliikennekaista](#)

| JOUKKOLIIKENNEKAISTA |             |   |
|----------------------|-------------|---|
| Ominaisuustieto      | Tietotyyppi | Kuvaus  |
| Vaikutussuunta       | Koodiarvo   | Vaikutussuunta suhteessa tielinkin digitointisuuntaan.<br>1 Molempiin suuntiin<br>2 Digitointisuuntaan<br>3 Digitointisuuntaa vastaan |

## 4.4.16 Eurooppatien numero

**Määritelmä**

Eurooppatienumerot ovat muotoa E+<nro>. Samalla tiellä voi olla useita Eurooppatiennumeroita.

Jos samalla tiellä on kaksi tai useampi Eurooppatiennumero, ne ovat Digiroadin R- ja K-julkaisuissa listana pilkulla eroteltuina toisistaan.

**Kattavuus**

Tietoja on maanteillä ja muutaman kaupungin kadulla.

**Linkki Eurooppatien numero -tauluun**[Eurooppatien numero](#)

#### 4.4.17 Liittymänumero

**Määritelmä**

Liittymänumerot ovat moottoriteiltä tai moottoriliikenneteiltä erkanevien ramppi-  
teiden numeroita. Liittymänumerossa voi esiintyä numeron lisäksi kirjainmerkki  
esim. 9A ja 9B Vantaan-koskella.

Jos samalla tiellä on kaksi tai useampi liittymänumero, ne ovat Digiroadin R- ja K-  
julkaisuissa listana pilkulla eroteltuina toisistaan.

**Kattavuus**

Tietoja on maanteillä moottoriteiden ja moottoriliikenneteiden rampeilla.

**Linkki Liittymänumero -tauluun**

[Liittymänumero](#)

#### 4.4.18 Talvinopeusrajoitus

**Määritelmä**

Talvinopeusrajoitukset perustuvat ELY-keskusten tekemiin päätöksiin. Niissä on  
huomioitu risteysalueen alennetut perusnopeudet. Risteysalueilla ei siten ole lain-  
kaan talvinopeusrajoituksia.

Talvinopeusrajoitusten tarkka alku- ja loppuaika päätetään vuosittain ja siitä tie-  
dotetaan Väyläviraston nettisivuilla tiedotteena. Yleissääntö on, että ne tulevat voi-  
maan lokakuun loppuun mennessä ja poistuvat maaliskuuhun vaihteessa.

**Kattavuus**

Tietoja on maanteillä.

**Arvot**

Arvo -kentässä on kerrottu talvinopeusrajoituksen arvo (km/h).

**Linkki Talvinopeusrajoitus -tauluun**

[Talvinopeusrajoitus](#)

### 4.5 Muut kohteet

#### 4.5.1 Palvelu

**Määritelmä**

Palvelu on liikenneverkon käyttäjää tukeva palvelu kuten pysäköintitalo tai linja-  
autoasema. Palvelulla on geometriapiste (palvelupiste), joka sijaitsee palvelun si-  
jaintikohdassa (rakennuksen tai kiinteistön keskikohdassa), ei tielinkillä. Yhdessä  
palvelupisteessä voi olla useita palveluita.

Jos samassa palvelupisteessä useita palveluita, tulee niistä geometrialtaan päällekkäisiä kohteita Digiroadin R- ja K-julkaisun shape-tiedostoihin. Näillä päällekkäisillä kohteilla palvelupisteen ID, sijaintitieto ja muokkausaika ovat samat.

### Kattavuus

Tietojen kattavuus vaihtelee palvelukohtaisesti.

### Linkki Palvelu -tauluun

[Palvelu](#)

| PALVELU                       |             |  |
|-------------------------------|-------------|--|
| Ominaisuustieto               | Tietotyyppi | Kuvaus   |
| Palvelupisteen ID             | Numeerinen  | Palvelupisteen yksilöivä ID  |
| Palvelun ID                   | Numeerinen  | Palvelun yksilöivä ID  |
| Palvelutyyppi                 | Koodiarvo   |  |
| Palvelutyypin tarkenne        | Koodiarvo   | Lepoalueen tyyppi lepoalueella, pysäköintialueella, linja- ja kuorma-autojen pysäköintialueella<br><br>Rautatieaseman tyyppi rautatieasemalla. |
| Rautatieaseman tyyppi         | Koodiarvo   |  |
| Palvelun nimi                 | Merkkijono  |  |
| Pysäköintipaikkojen lukumäärä | Numeerinen  | Pysäköintialueilla ja -taloilla sekä linja- ja kuorma-autojen pysäköintialueella   |
| Palvelun lisätiedot           | Merkkijono  |  |

| PALVELUN TYYPPI                         |           |  |
|---|-----------|--|
| Palvelun tyyppi                         | Koodiarvo | Selite   |
| Tulli                                   | 4         |  |
| Rajanylityspaikka                       | 5         |  |
| Lepoalue                                | 6         | Levähdysalue, polttoainejakelu, kioski, kahvila, ravintola tai majoituspalvelu   |
| Lentokenttä                             | 8         | Lentokenttä on henkilö- tai tavaraliikenteen kaupalliseen tai yksityiseen toimintaan käytettävä lentokenttä.   |
| Laivaterminaali                         | 9         | Laivaterminaali on laivayhtiön maahan-tulo- ja lähtöselvityspaikka.  |
| Taksiasema                              | 10        |  |
| Rautatieasema                           | 11        |  |
| Pysäköintialue                          | 12        | Pysäköintialue, jossa on yleensä vähintään 40–50 yleistä pysäköintipaikkaa. Pysäköinti voi olla maksullista, mutta pysäköintiin ei saa olla muita rajoituksia (esim. pysäköinti on sallittu vain tietyn liikkeen asiakkaille). Kohteilla voi olla tarkempaa tietoa varustelutasosta. |
| Autojen lastaustermiinaali              | 13        | Paikka, jossa autoja lastataan junaan tai laivaan.   |
| Linja- ja kuorma-autojen pysäköintialue | 14        |  |



|                 |    |  |
|-----------------|----|--|
| Pysäköintitalo  | 15 | Pysäköintitalo, jossa on vähintään 40–50 yleistä pysäköintipaikkaa. Pysäköinti voi olla maksullista, mutta pysäköintiin ei saa olla muita rajoituksia (esim. pysäköinti on sallittu vain tietyn liikkeen asiakkaille). |
| Linja-autoasema | 16 |  |
| E18 rekkaparkki | 18 |  |
| Tierumpu        | 19 |  |

| PALVELUN TARKENNE              |           |   |
|--------------------------------|-----------|---|
| Palvelun tyyppin tarkenne      | Koodiarvo | Selite  |
| Levähdyalue, kattava varustelu | 1         | Kattava varustelu sisältää perusvarustelun lisäksi muita varusteita tai palveluja   |
| Levähdyalue, perusvarustelu    | 2         | Perusvarustelu sisältää seuraavat varusteet tai palvelut:<br>- pysäköintitala<br>- jäteastia<br>- WC<br>- pöytä ja penkki |
| Yksityinen palvelualue         | 3         | Yksityisellä palvelualueella on esim. polttoainejakelu, kioskki, kahvila, ravintola tai majoituspalvelu.                  |
| Ei tietoa                      | 4         |   |
| Merkittävä rautatieasema       | 5         | Henkilöliikenneasema, jossa mahdollisesti myös tavaraliikennettä  |
| Vähäisempi rautatieasema       | 6         | Ei välttämättä henkilöliikennettä   |
| Metroasema                     | 7         |   |

## 5 Liitteet

- Liite 1.** [Tietosisällön kuvaus - kenttien nimet, tietotyypit ja koodiarvot](#)
- Liite 2.** [Joukkoliikenteen pysäkin varustetiedot ja muut ominaisuustiedot](#)
- Liite 3.** [Tiedon primäärilähteet tietolajeittain](#)
- Liite 4.** [Joukkoliikenteen pysäkin varuste- ja ominaisuustiedot](#)

## 5.1 Liite 1. Tietosisällön kuvaus - kenttien nimet, tietotyypit ja selitteet

### Tielinkki

#### Viivamainen

| Selite                                  | Kenttä (shape/GPKG) /<br>elementti (WFS) | Tietotyyppi<br>(shape/GPKG) | Lisätieto   |
|---|--|-----------------------------|---|
| Linkin taitepisteiden sijainti          | shape/points                             | geometry<br>(polylineZm)    | x- ja y-koordinaatit: ETRS-TM35FIN<br>z-koordinaatti: N60<br>m-arvo: metri (laskettu x,y-tasossa)   |
| Link_ID                                 | LINK_ID                                  | text, 50                    | Tielinkin tunniste, joka on muodostettu Maanmittauslaitoksen kansallisen maastotietokannan tunnisteesta ja tielinkin versio-<br>numerosta |
| MML-ID*                                 | LINK_MML_ID                              | text, 20                    | Tielinkin tunniste Maanmittauslaitoksen maastotietokannassa   |
| Hallinnollinen luokka                   | HALLINN_LK                               | integer                     | koodiarvo   |
| Toiminnallinen luokka                   | TOIMINN_LK                               | integer                     | koodiarvo   |
| Liikennevirran suunta                   | AJOSUUNTA                                | integer                     | koodiarvo   |
| Linkkityyppi                            | LINKKITYYP                               | integer                     | koodiarvo   |
| Silta, alikulku tai tunneli             | SILTA_ALIK                               | integer                     | koodiarvo   |
| Linkin tila                             | LINK_TILA                                | integer                     | koodiarvo   |
| Tien tai kadun nimi suomeksi            | TIENIMI_SU                               | text, 200                   |   |
| Tien tai kadun nimi ruotsiksi           | TIENIMI_RU                               | text, 200                   |   |
| Tien tai kadun nimi pohjoissa-<br>meksi | TIENIM_PSA                               | text, 200                   |   |
| Tien tai kadun nimi inarinsaameksi      | TIENIM_ISA                               | text, 200                   |   |
| Tien tai kadun nimi koltansaameksi      | TIENIM_KSA                               | text, 200                   |   |
| Osoite ensimm. talo vasen               | ENS_TALO_V                               | integer                     |   |
| Osoite ensimm. talo oikea               | ENS_TALO_O                               | integer                     |   |
| Osoite viim. talo vasen                 | VIIM_TAL_V                               | integer                     |   |
| Osoite viim. talo oikea                 | VIIM_TAL_O                               | integer                     |   |

Tietolajien kuvaus

|  |            |          |   |
|--|------------|----------|---|
| Kuntanumero  | KUNTAKOODI | integer  |   |
| Tienumero  | TIENUMERO  | integer  |   |
| Tieosanumero   | TIEOSANRO  | integer  |   |
| Ajorata  | AJORATA    | integer  | koodiarvo   |
| Tielinkin alkuetäisyys tieosan alusta                  | AET        | integer  |   |
| Tielinkin loppuetäisyys tieosan alusta                 | LET        | integer  |   |
| Sijaintitarkkuus                                       | SIJ_TARK   | float    | koodiarvo   |
| Korkeustarkkuus  | KOR_TARK   | float    | koodiarvo   |
| Digitointisuunta käännetty suhteessa MML:n geometriaan | GEOM_FLIP  | integer  | koodiarvo   |
| Linkin alkupisteen m-arvo                              | ALKU_PAALU | double   |   |
| Linkin loppupisteen m-arvo                             | LOPP_PAALU | double   |   |
| Muokauspäivä   | MUOKKAUSPV | text, 20 | aikaleima "12.06.2014 13:29:17" muokausaika tai sen puuttuessa kohteen luontiaika |
| Geometrian lähde                                       | GEOM_LAHDE | integer  | koodiarvo   |
| MTK:n mukainen tieluokitus                             | MTK_TIE_LK | integer  | koodiarvo, jonka selitykset MTK:n kuvauksessa                                     |
| Tieosoitteen kasvusuunta                               | TIEN_KASVU | integer  | koodiarvo   |

\*Jos linkillä ei ole MML-ID:tä, sen geometrian lähde on joku muu kuin maastotietokanta.

| Nimi                  | Koodiarvo | Selite  |
|-----------------------|-----------|---|
| Hallinnollinen luokka | 1         | Valtion omistama tie                              |
|                       | 2         | Kunnan omistama tie                               |
|                       | 3         | Yksityisen tahon esim. tiekunnan omistama tie     |
|                       | 99        | Ei tietoa   |
| Toiminnallinen luokka | 1         | Valtatie tai seudullinen pääkatu                  |
|                       | 2         | Kantatie tai seudullinen pääkatu                  |
|                       | 3         | Seututie tai alueellinen pääkatu                  |
|                       | 4         | Yhdystie tai kokoojakatu                          |
|                       | 5         | Liityntäkatu, levähdysalue tai tärkeä yksityistie |
|                       | 6         | Muu yksityistie                                   |
|                       | 7         | Ajopolku  |

Tietolajien kuvaus

|                             |     |  |
|-----------------------------|-----|--|
|                             | 8   | Kävelyn ja pyöräilyn väylä (ent. kevyen liikenteen väylä)                                    |
|                             | 9   | Huoltoaukko tai erikoiskuljetusyhteys  |
|                             | 99  | Ei tietoa (esiintyy vain rakenteilla olevilla tielinkeillä)                                  |
| Liikennevirran suunta       | 2   | Liikenne on sallittua molempiin suuntiin   |
|                             | 3   | Liikenne on sallittu digitointisuuntaa vastaan   |
|                             | 4   | Liikenne on sallittu digitointisuuntaan  |
| Linkkityyppi                | 1   | Moottoritien osa   |
|                             | 2   | Moniajorataisen tien osa, joka ei ole moottoritie  |
|                             | 3   | Yksiajorataisen tien osa   |
|                             | 4   | Moottoriliikennetien osa   |
|                             | 5   | Kiertoliittymän osa  |
|                             | 6   | Ramppi   |
|                             | 7   | Levähdysalue   |
|                             | 8   | Pyörätie tai yhdistetty pyörätie ja jalkakäytävä (ent. pyörätie tai kevyen liikenteen väylä) |
|                             | 9   | Jalankulkualan osa esim. kävelykatu tai jalkakäytävä   |
|                             | 10  | Huolto- tai pelastustien osa   |
|                             | 11  | Liitännäisliikennealueen osa   |
|                             | 12  | Ajopolku, maastoajoneuvolla ajettavissa olevat tiet  |
|                             | 13  | Huoltoaukko moottoritiellä   |
|                             | 14  | Erikoiskuljetusyhteys ilman puomia   |
|                             | 15  | Erikoiskuljetusyhteys puomilla   |
|                             | 21  | Lautta/lossi   |
|                             | 99  | Ei tietoa (esiintyy vain rakenteilla olevilla tielinkeillä)                                  |
| Silta, alikulku tai tunneli | -11 | Tunneli  |
|                             | -3  | Maan pinnan alla   |
|                             | -2  | Maan pinnan alla   |
|                             | -1  | Alikulku   |
|                             | 0   | Maan pinnalla  |
|                             | 1   | Silta, taso 1  |
|                             | 2   | Silta, taso 2  |
|                             | 3   | Silta, taso 3  |
|                             | 4   | Silta, taso 4  |

Tietolajien kuvaus

|                       |       |   |
|-----------------------|-------|---|
|                       | 5     | Silta, taso 5                                   |
| Linkin tila           | 1     | Suunnitteilla                                   |
|                       | 2     | Rakenteilla                                     |
|                       | 3     | Käytössä  |
| Ajourata              | 4     | Tilapäisesti pois käytöstä                      |
|                       | 1     | Ensimmäinen ajorata tienumerosuunnassa oikealta |
|                       | 2     | Toinen ajorata tienumerosuunnassa oikealta      |
| Sijaintitarkkuusarvot | 0     |   |
|                       | 0     | Ei määritetty                                   |
|                       | 0.5   | 0,5 m   |
|                       | 0.8   | 0,8 m   |
|                       | 1     | 1 m   |
|                       | 2     | 2 m   |
|                       | 3     | 3 m   |
|                       | 4     | 4 m   |
|                       | 5     | 5 m   |
|                       | 7.5   | 7,5 m   |
|                       | 8     | 8 m   |
|                       | 10    | 10 m  |
|                       | 12.5  | 12,5 m  |
|                       | 15    | 15 m  |
|                       | 20    | 20 m  |
| 25                    | 25 m  |   |
| 30                    | 30 m  |   |
| 40                    | 40 m  |   |
| 80                    | 80 m  |   |
| 100                   | 100 m |   |
| Korkeustarkkuusarvot  | 0     | Ei määritetty                                   |
|                       | 0.4   | KM 2 m - johdettu 2 m ruutukoon korkeusmallista |
|                       | 0.5   | 0,5 m   |
|                       | 0.8   | 0,8 m   |
|                       | 1     | 1 m   |
|                       | 2     | 2 m   |

## Tietolajien kuvaus

|  |      |   |
|--|------|---|
|  | 3    | 3 m   |
|  | 4    | 4 m   |
|  | 5    | 5 m   |
|  | 7.5  | 7,5 m   |
|  | 8    | 8 m   |
|  | 10   | 10 m  |
|  | 12.5 | 12,5 m  |
|  | 15   | 15 m  |
|  | 20   | 20 m  |
|  | 25   | 25 m  |
|  | 30   | 30 m  |
|  | 40   | 40 m  |
|  | 80   | 80 m  |
|  | 100  | 100 m   |
|  | 5.8  | KM 10 m - johdettu 10 m ruutukoon korkeusmallista |
| Digitointisuunta suhteessa MML:n geometriaan | 0    | Digitointisuunta säilynyt samana                  |
|  | 1    | Digitointisuunta vaihtunut                        |
| Geometrian lähde                             | 1    | MML, maastotietokanta                             |
|  | 2    | muu, ei tarkemmin määritelty                      |
| Tieosoitteen kasvusuunta                     | 1    | Tielinkin digitointisuuntaan                      |
|  | 2    | Tielinkin digitointisuuntaa vastaan               |

## Kääntymisrajoitus

### Linkkien välinen suhde

Kääntymisrajoitukset ovat täydentävää tietoa tielinkeille. Hyödyntäminen edellyttää, että tielinkkiaineisto on käytössä. Visualisointia varten kääntymisrajoituksille on muodostettu irrotuksessa geometria lähde- ja kohdelinkin geometriasta.

| Selite   | Kenttä (shape/GPKG)/<br>elementti (WFS) | Tietotyyppi<br>(shape/GPKG) | Lisätieto  |
|--|---|-----------------------------|--|
| ID   | ID                                      | text, 20                    | ID on Digiroadin teknine tunniste ja se voi vaihtua reaali-<br>maailman kohteen elinkaaren aikana. |
| Sijainti                                       | shape/points                            | geometry (polylineZ)        | ETRS-TM35FIN, muodostettu lähde- ja kohdelinkin geo-<br>metriasta                                  |
| Lähdelinkin Link-ID                            | LAHD_ID                                 | text, 50                    |  |
| Kohdelinkin Link-ID                            | KOHD_ID                                 | text, 50                    |  |
| Ajoneuvot, joita kääntymisrajoitus<br>ei koske | POIKKEUS                                | text, 40                    | lista, jossa ajoneuvotyyppit eroteltu pilkulla, ei hakasulkuja<br>listan ympärillä                 |
| Voimassaoloaika                                | VOIM_AIKA                               | text, 200                   | time domain  |
| Voimassaoloaika selkokielellä                  | VOIM_AIKA                               | text, 200                   |  |
| Lisätiedot                                     | LISATIEDOT                              | text, 200                   |  |
| Muokattu viimeksi                              | MUOKKAUSPV                              | text, 50                    | aikaleima "12.6.2014 13:29:17"<br>muokkaus aika tai sen puuttuessa kohteen luontiaika              |
| Kuntanumero                                    | KUNTAKOODI                              | integer                     |  |

| Nimi           | Koodiarvo | Selite        |
|----------------|-----------|---------------|
| Ajoneuvotyyppi | 4         | Kuorma-auto   |
|                | 5         | Linja-auto    |
|                | 6         | Pakettiauto   |
|                | 7         | Henkilöauto   |
|                | 8         | Taksi         |
|                | 9         | Moottoripyörä |
|                | 10        | Mopo          |



## Tietolajien kuvaus

|  |    |                                |
|--|----|--------------------------------|
|  | 13 | Ajoneuvoyhdistelmä             |
|  | 14 | Traktori tai maatalousajoneuvo |
|  | 15 | Matkailuajoneuvo               |
|  | 19 | Sotilasajoneuvo                |
|  | 21 | Huoltoajo                      |
|  | 22 | Tontille ajo                   |
|  | 27 | Moottorikelkka                 |

## Kääntymisrajoitus\_linkki (vain Digiroad R toimitusmuodossa)

| Selite                                     | Kenttä (dbf)     | Tietotyyppi (dbf)  | Lisätieto  |
|--|------------------|--------------------|--|
| ID   | ID               | text, 20           | ID on Digiroadin tekninen tunnistus ja se voi vaihtua reaali-maailman kohteen elinkaaren aikana. |
| Kääntymisrajoituksen ID                    | KAANRAJ_ID       | text, 20           |  |
| Linkki-ID                                  | LINK_ID          | text, 50           |  |
| Status                                     | STATUS           | integer            |  |
| Järjestysnumerokääntymisrajoituk-<br>sessa | JARJES_NRO       | integer            | Alku(lähde)linkin järjestysnumero on nolla.  |
| Kuntanumero                                | KUNTAKOODI       | integer            |  |
| <b>Nimi</b>                                | <b>Koodiarvo</b> | <b>Selite</b>      |  |
| Status                                     | 1                | alku(lähde)linkki  |  |
|  | 2                | välilinkki         |  |
|  | 3                | loppu(kohde)linkki |  |

## Joukkoliikenteen pysäkki

Pistemäinen

| Selite                     | Kenttä (shape/GPKG)/<br>elementti (WFS) | Tietotyyppi<br>(shape/GPKG) | Lisätieto                             |
|----------------------------|---|-----------------------------|---------------------------------------|
| Valtakunnallinen ID        | VALTAK_ID                               | integer                     |                                       |
| Sijainti                   | shape/point                             | geometry<br>(pointZ)        | ETRS-TM35FIN                          |
| Koordinaatti X             | KOORD_X                                 | double                      | ETRS-TM35FIN                          |
| Koordinaatti Y             | KOORD_Y                                 | double                      | ETRS-TM35FIN                          |
| Linkin Link-ID             | LINK_ID                                 | text, 50                    |                                       |
| Sijainti linkillä          | SIJAINTI_M                              | double                      | m-arvo: metri (x,y-tasossa)           |
| Vaikutussuunta             | VAIK_SUUNT                              | integer                     | koodiarvo                             |
| Nimi suomeksi              | NIMI_SU                                 | text, 200                   |                                       |
| Nimi ruotsiksi             | NIMI_RU                                 | text, 200                   |                                       |
| Tietojen ylläpitäjä        | YLLAPITAJA                              | integer                     | koodiarvo                             |
| Ylläpitäjän tunnus         | YLLAP_TUNN                              | text, 50                    |                                       |
| Livi-tunnus                | LIVI_TUNN                               | text, 50                    |                                       |
| Matkustajatunnus           | MATK_TUNN                               | text, 50                    |                                       |
| Maastokoordinaatti X       | MAAST_X                                 | text, 50                    |                                       |
| Maastokoordinaatti Y       | MAAST_Y                                 | text, 50                    |                                       |
| Maastokoordinaatti Z       | MAAST_Z                                 | text, 50                    |                                       |
| Liikennöintisuunta         | LIIK_SUUNTA                             | text, 200                   |                                       |
| Liikennöintisuuntima       | L_SUUNTIMA                              | integer                     | asteluku 0-360                        |
| Ensimmäinen voimassaolopvä | ENS_VO_PV                               | text, 50                    | aikaleima "12.06.2014"                |
| Viimeinen voimassaolopvä   | VIIM_VO_PV                              | text, 50                    | aikaleima "12.06.2014"                |
| Pysäkin tyyppi             | PYS_TYYPPI                              | text, 20                    | lista, jossa tyypit eroteltu pilkulla |
| Aikataulu                  | AIKATAULU                               | integer                     | koodiarvo                             |
| Katos                      | KATOS                                   | integer                     | koodiarvo                             |
| Penkki                     | PENKKI                                  | integer                     | koodiarvo                             |
| Mainoskatos                | MAINOSKAT                               | integer                     | koodiarvo                             |

## Tietolajien kuvaus

|                                     |                   |           |   |
|-------------------------------------|-------------------|-----------|---|
| Pyöräteline                         | PYORATELIN        | integer   | koodiarvo   |
| Sähköinen aikataulunäyttö           | S_AIKATAUL        | integer   | koodiarvo   |
| Valaistus                           | VALAISTUS         | integer   | koodiarvo   |
| Esteettömyys liikuntarajoitteiselle | ESTETTOMYY        | text, 200 |   |
| Saattomahdollisuus henkilöautolla   | SAATTOMAHD        | integer   | koodiarvo   |
| Liityntäpysäköintipaikkojen lkm     | LIIT_LKM          | text, 200 |   |
| Liityntäpysäköinnin lisätiedot      | LIIT_LISAT        | text, 200 |   |
| Pysäkin omistaja                    | PYS_OMIST         | text, 200 |   |
| Palauteosoite                       | PALAUTE_OS        | text, 200 |   |
| Lisätiedot                          | LISATIEDOT        | text, 200 |   |
| Irti linkin geometriasta            | IRTI_GEOM         | integer   | koodiarvo   |
| Muokkauspm                          | MUOKKAUSPV        | text, 50  | aikaleima "12.06.2014 13:29:17"<br>muokkausaika tai sen puuttuessa kohteen luontiaika         |
| Kuntanumero                         | KUNTAKOODI        | integer   |   |
| Laiturinumero                       | LAITURINUM        | text, 254 |   |
| Liitetty terminaaliin               | LIIT_TERM         | text, 254 | Terminaalipysäkin ID, jos pysäkki on liitetty pysäkkiterminaaliiin (esim. linja-autoasemaan). |
| Vyöhyketieto                        | VYOHYKETIET       | text, 254 | Pysäkin liikennöintivyöhyke   |
| Palvelutasoluokka                   | PALVELUTASOLUOKKA | integer   | koodiarvo   |

| Nimi                | Koodiarvo | Selite                    |
|---------------------|-----------|---------------------------|
| Tietojen ylläpitäjä | 1         | Kunta                     |
|                     | 2         | ELY-keskus                |
|                     | 3         | Helsingin seudun liikenne |
|                     | 99        | Ei tiedossa               |
| Vaikutussuunta      | 2         | Digitointisuuntaan        |
|                     | 3         | Digitointisuuntaa vastaan |
| Pysäkin tyyppi      | 1         | Raitiovaunu               |
|                     | 2         | Paikallisliikenne         |
|                     | 3         | Kaukoliikenne             |
|                     | 4         | Pikavuoro                 |
|                     | 5         | Virtuaalipysäkki          |
|                     | 6         | Terminaali                |

Tietolajien kuvaus

|                                   |    |                        |
|-----------------------------------|----|------------------------|
|                                   | 99 | Ei tietoa              |
| Irti linkin geometriasta          | 1  | Kiinni geometriassa    |
|                                   | 2  | Irti geometriasta      |
| Aikataulu                         | 1  | Ei                     |
|                                   | 2  | Kyllä                  |
|                                   | 99 | Ei tietoa              |
| Katos                             | 1  | Ei                     |
|                                   | 2  | Kyllä                  |
|                                   | 99 | Ei tietoa              |
| Mainoskatos                       | 1  | Ei                     |
|                                   | 2  | Kyllä                  |
|                                   | 99 | Ei tietoa              |
| Penkki                            | 1  | Ei                     |
|                                   | 2  | Kyllä                  |
|                                   | 99 | Ei tietoa              |
| Pyöräteline                       | 1  | Ei                     |
|                                   | 2  | Kyllä                  |
|                                   | 99 | Ei tietoa              |
| Sähköinen aikataulunäyttö         | 1  | Ei                     |
|                                   | 2  | Kyllä                  |
|                                   | 99 | Ei tietoa              |
| Valaistus                         | 1  | Ei                     |
|                                   | 2  | Kyllä                  |
|                                   | 99 | Ei tietoa              |
| Saattomahdollisuus henkilöautolla | 1  | Ei                     |
|                                   | 2  | Kyllä                  |
|                                   | 99 | Ei tietoa              |
| Palvelutasoluokka                 | 1  | Terminaali             |
|                                   | 2  | Keskeinen solmupysäkki |
|                                   | 3  | Vilkas pysäkki         |
|                                   | 4  | Peruspysäkki           |
|                                   | 5  | Vähän käytetty pysäkki |
|                                   | 6  | Jättöpysäkki           |

## Tietolajien kuvaus

|  |    |  |
|--|----|--|
|  | 7  | Virtuaalipysäkki                                       |
|  | 8  | Pysäkit, jotka eivät ole linja-autoliikenteen käytössä |
|  | 99 | Ei tietoa  |

## Esterakennelma

### Pistemäinen

| Selite                 | Kenttä (shape/GPKG) / elementti (WFS) | Tietotyyppi (shape/GPKG) | Lisätieto   |
|------------------------|---------------------------------------|--------------------------|---|
| ID                     | ID                                    | text, 20                 | ID on Digiroadin tekninen tunniste ja se voi vaihtua reaali maailman kohteen elinkaaren aikana. |
| Sijainti               | shape/point                           | geometry (pointZ)        | ETRS-TM35FIN  |
| Linkin ID              | LINK_ID                               | text, 50                 |   |
| Etäisyys linkin alusta | SIJAINTI_M                            | double                   |   |
| Esterakennelman tyyppi | EST_TYYPPI                            | integer                  | koodiarvo   |
| Muokattu viimeksi      | MUOKKAUSPV                            | text, 50                 | aikaleima "12.06.2014 13:29:17"<br>muokkaus aika tai sen puuttuessa kohteen luontiaika          |
| Kuntanumero            | KUNTAKOODI                            | integer                  |   |

| Nimi                   | Koodiarvo | Selite          |
|------------------------|-----------|-----------------|
| Esterakennelman tyyppi | 1         | Suljettu yhteys |
|                        | 2         | Avattava puomi  |

## Liikennevalo

Pistemäinen

| Selite                 | Kenttä (shape/GPKG) / elementti (WFS) | Tietotyyppi (shape/GPKG) | Lisätieto   |
|------------------------|---------------------------------------|--------------------------|---|
| ID                     | ID                                    | text, 20                 | ID on Digiroadin tekninen tunniste ja se voi vaihtua reaali-maailman kohteen elinkaaren aikana. |
| Sijainti               | shape/point                           | geometry (pointZ)        | ETRS-TM35FIN  |
| Linkin ID              | LINK_ID                               | text, 50                 |   |
| Etäisyys linkin alusta | SIJAINTI_M                            | double                   |   |
| Muokattu viimeksi      | MUOKKAUSPV                            | text, 50                 | aikaleima "12.06.2014 13:29:17"<br>muokkaus aika tai sen puuttuessa kohteen luontiaika          |
| Kuntanumero            | KUNTAKOODI                            | integer                  |   |

## Suojatie

Pistemäinen

| Selite                 | Kenttä (shape/GPKG) / elementti (WFS) | Tietotyyppi (shape/GPKG) | Lisätieto   |
|------------------------|---------------------------------------|--------------------------|---|
| ID                     | ID                                    | text, 20                 | ID on Digiroadin tekninen tunniste ja se voi vaihtua reaali-maailman kohteen elinkaaren aikana. |
| Sijainti               | shape/point                           | geometry (pointZ)        | ETRS-TM35FIN  |
| Linkin ID              | LINK_ID                               | text, 50                 |   |
| Etäisyys linkin alusta | SIJAINTI_M                            | double                   |   |
| Muokattu viimeksi      | MUOKKAUSPV                            | text, 50                 | aikaleima "12.06.2014 13:29:17"<br>muokkaus aika tai sen puuttuessa kohteen luontiaika          |
| Kuntanumero            | KUNTAKOODI                            | integer                  |   |

## Opastustaulu

Pistemäinen

| Selite                 | Kenttä (shape/GPKG) / elementti (WFS) | Tietotyyppi (shape/GPKG) | Lisätieto   |
|------------------------|---------------------------------------|--------------------------|---|
| ID                     | ID                                    | text, 20                 | ID on Digiroadin tekninen tunniste ja se voi vaihtua reaali-maailman kohteen elinkaaren aikana. |
| Sijainti               | shape/point                           | geometry (pointZ)        | ETRS-TM35FIN  |
| Linkin ID              | LINK_ID                               | text, 50                 |   |
| Etäisyys linkin alusta | SIJAINTI_M                            | double                   |   |
| Vaikutussuunta         | VAIK_SUUNT                            | integer                  | koodiarvo   |
| Suuntima               | SUUNTIMA                              | integer                  | asteluku  |
| Teksti                 | TEKSTI                                | text, 200                | lista, jossa tekstit eroteltu pilkulla, ei hakasulkuja listan ympärillä                         |
| Muokattu viimeksi      | MUOKKAUSPV                            | text, 50                 | aikaleima "12.06.2014 13:29:17"<br>muokkaus aika tai sen puuttuessa kohteen luontiaika          |
| Kuntanumero            | KUNTAKOODI                            | integer                  |   |

| Nimi           | Koodiarvo | Selite                    |
|----------------|-----------|---------------------------|
| Vaikutussuunta | 2         | Digitointisuuntaan        |
|                | 3         | Digitointisuuntaa vastaan |

## Liikennemerkki

Pistemäinen

| Selite   | Kenttä (shape/GPKG) / elementti (WFS) | Tietotyyppi (shape/GPKG) | Lisätieto   |
|----------|---------------------------------------|--------------------------|---|
| ID       | ID                                    | text, 20                 | ID on Digiroadin tekninen tunniste ja se voi vaihtua reaali-maailman kohteen elinkaaren aikana. |
| Sijainti | shape/point                           | geometry (pointZ)        | ETRS-TM35FIN  |

## Tietolajien kuvaus

|                                   |            |           |  |
|-----------------------------------|------------|-----------|--|
| Linkin ID                         | LINK_ID    | text, 50  |  |
| Etäisyys linkin alusta            | SIJAINTI_M | double    |  |
| Arvo                              | ARVO       | integer   | Liikennemerkin numeerinen arvo   |
| Liikennemerkin tyyppi             | TYYPPI     | text, 20  | Liikennemerkin tyytin koodiarvo  |
| Liikennemerkin lisätieto          | LISATIEDOT | text, 200 | Liikennemerkin lisätieto tekstinä  |
| Maastokoordinaatti X              | MAASTO_X   | integer   | Liikennemerkin maastokoordinaatti x  |
| Maastokoordinaatti Y              | MAASTO_Y   | integer   | Liikennemerkin maastokoordinaatti y  |
| Ensimmäinen voimassa-<br>olopäivä | ENS_VO_PV  | text 50   |  |
| Viimeinen voimassaolo-<br>päivä   | VIIM_VO_PV | text 50   |  |
| Liikennemerkin tila               | TILA       | integer   |  |
| Päämerkin teksti                  | PAAMERKTX  | text 50   | Päämerkkiin lisätty teksti   |
| Tiennimi                          | TIEN_NIMI  | text 50   |  |
| SIjaintitarkenne                  | SIJAINITR  | integer   | Liikennemerkin sijaintitarkenne koodiarvona  |
| Vauriotyyppi                      | VAURIOTYYP | integer   | Liikennemerkin vauriotyyppi koodiarvona  |
| Vanhan merkin koodi               | VANHAKOODI | integer   | Vanhan tieliikenneasetuksen mukaisen liikennemerkin kokonaislukumuotoinen koodiarvo, tieto vain vanhan asetuksen mukaisilla liikennemerkeillä                              |
| Koko                              | KOKO       | integer   | Liikennemerkin koko koodiarvona  |
| Korkeus                           | KORKEUS    | integer   | Liikennemerkin alareunan korkeus tienpinnasta cm   |
| Kaista                            | KAISTA     | integer   | Kaistanumero, jolla liikennemerkki sijaitsee koodiarvo (kaistojen ylläpitoa ei ole vielä aloitettu Digiroadissa, joten liikennemerkeille ei voi vielä antaa kaistanumeroa) |
| Kaistatyyppi                      | KAISTATYYP | integer   | Kaistatyyppi, jolla liikennemerkki sijaitsee tyyppi (kaistojen ylläpitoa ei ole vielä aloitettu Digiroadissa, joten liikennemerkeille ei voi vielä antaa kaistatyyppiä)    |
| Rakenne                           | RAKENNE    | integer   | Lisätieto merkin rakenteeseen koodiarvona  |
| Kunto                             | KUNTO      | integer   | Liikennemerkin kuntoa kuvaava koodiarvo  |
| Kalvontyyppi                      | KALVONTYYP | integer   | Liikennemerkin kalvontyytin koodiarvo  |
| Korjauksen kiireellisyys          | KORJKIIRE  | integer   | Liikennemerkin korjauksen kiireellisyyden koodiarvo  |
| Merkin aine                       | MERKINAINE | integer   | Materiaali, josta liikennemerkki tehty   |



Tietolajien kuvaus

|                        |            |          |  |
|------------------------|------------|----------|--|
| Arvioitu käyttöikä     | ARVKAYTIKA | integer  | Arvio vuodesta, jolloin liikennemerkin elinkaari tulee päätökseen (vvvv)               |
| Lisäkilven 1 tyyppi    | KILPITYYP1 | text, 20 | Lisäkilven 1 tyyppi koodiarvona  |
| Lisäkilven 1 arvo      | KILPIARVO1 | integer  | Lisäkilven 1 arvo  |
| Lisäkilven 1 lisätieto | KILPIINFO1 | text, 50 | Lisäkilven 1 lisätieto   |
| Lisäkilven 1 teksti    | KILPI_TXT1 | text 50  | Lisäkilven 1 teksti  |
| Lisäkilven 1 koko      | KILPIKOKO1 | integer  | Lisäkilven 1 koko koodiarvona  |
| Lisäkilven 1 kalvo     | KILPIKALV1 | integer  | Lisäkilven 1 kalvotyyppi   |
| Lisäkilven 1 väri      | KILPIVARI1 | integer  | Lisäkilven 1 väri koodiarvona  |
| Lisäkilven 2 tyyppi    | KILPITYYP2 | text, 20 | Lisäkilven 2 tyyppi koodiarvona  |
| Lisäkilven 2...*       |            |          |  |
| Muokattu viimeksi      | MUOKKAUSPV | text, 50 | aikaleima "12.06.2014 13:29:17"<br>muokkaus aika tai sen puuttuessa kohteen luontiaika |
| Kuntanumero            | KUNTAKOODI | integer  | koodiarvo  |
| Vaikutussuunta         | LIIKSUUNTA | integer  | koodiarvo  |

\*Lisäkilpien 2–5 kentät ovat lisäkilven numeroa lukuun ottamatta vastaavat kuin lisäkilvellä 1.

| Nimi                  | Koodiarvo  | Selite   |
|-----------------------|--|--|
| Liikennemerkin tyyppi | A1-A33, B1-B2, C1-C48, D1-D11, E1-E30, H1-H26, F1-F57.2, G1-G42, I5-I11 ja I13-I19 | Katso tarkat koodiarvot kohdasta <a href="#">Liikennemerkin tyyppi</a> |
| Liikennemerkin tila   | 1  | Suunnitteilla  |
|                       | 2  | Rakenteilla  |
|                       | 3  | Käytössä pysyvästi (oletus)  |
|                       | 4  | Käytössä tilapäisesti  |
|                       | 5  | Tilapäisesti poissa käytöstä   |
|                       | 6  | Pysyvästi poissa käytöstä  |
| Sijaintitarkenne      | 1  | Väylän oikea puoli (oletus)  |
|                       | 2  | Väylän vasen puoli   |
|                       | 3  | Kaistan yläpuolella  |
|                       | 4  | Keskisaareke tai liikenteenjakaaja                                     |
|                       | 5  | Pitkittäin ajosuuntaan nähden  |

Tietolajien kuvaus

|                     |  |  |
|---------------------|--|--|
|                     | 6  | Tie- ja katuverkon ulkopuolella, esimerkiksi parkkialue                |
| Vauriotyyppi        | 1  | Ruostunut  |
|                     | 2  | Kolhiintunut   |
|                     | 3  | Maalaus  |
|                     | 4  | Muu vaurio   |
|                     | null   | Ei tiedossa  |
| Vanhan merkin koodi |  | Katso tarkat koodiarvot kohdasta <a href="#">Liikennemerkin tyyppi</a> |
| Koko                | 1  | Pienikokoinen merkki   |
|                     | 2  | Normaalikokoinen merkki (oletus)                                       |
|                     | 3  | Suurikokoinen merkki   |
| Kaista              | 11 ja/tai 21 tai 31<br>12, 13, 14...<br>22,23, 24... | Kaistamäärittely on Väyläviraston <a href="#">nettisivuilla</a>        |
| Kaistatyyppi        | 1  | Pääkaista  |
|                     | 2  | Ohituskaista   |
|                     | 3  | Kääntymiskaista oikealle   |
|                     | 4  | Kääntymiskaista vasemmalle   |
|                     | 5  | Lisäkaista suoraan ajaville  |
|                     | 6  | Liittymiskaista (jos ei ole osa ramppia)                               |
|                     | 7  | Erkanemiskaista (jos ei ole osa ramppia)                               |
|                     | 8  | Sekoittumiskaista  |
|                     | 9  | Joukkoliikenteen kaista / taksikaista                                  |
|                     | 10   | Raskaan liikenteen kaista  |
|                     | 11   | Vaihtuvasuuntainen ajokaista   |
|                     | 12   | Pyöräkaista  |
|                     | 20   | Yhdistetty pyörätie ja jalkakäytävä                                    |
|                     | 21   | Jalkakäytävä   |
| 22                  | Pyörätie   |  |
| 23                  | Kävelykatu   |  |
| 24                  | Pyöräkatu  |  |
| Rakenne             | 1  | Pylväs   |
|                     | 2  | Seinä  |
|                     | 3  | Silta  |

## Tietolajien kuvaus

|                          |      |  |
|--------------------------|------|--|
|                          | 4    | Portaali   |
|                          | 5    | Puoliportaali  |
|                          | 6    | Puomi tai muu esterakennelma   |
|                          | 7    | Muu  |
|                          | null | Ei tiedossa  |
| Kunto                    | 1    | Erittäin huono   |
|                          | 2    | Huono  |
|                          | 3    | Tyydyttävä   |
|                          | 4    | Hyvä   |
|                          | 5    | Erittäin hyvä  |
|                          | null | Ei tiedossa  |
| Kalvontyyppi             | 1    | R1-luokan kalvo  |
|                          | 2    | R2-luokan kalvo  |
|                          | 3    | R3-luokan kalvo  |
|                          | null | Ei tiedossa  |
| Korjauksen kiireellisyys | 1    | Erittäin kiireellinen  |
|                          | 2    | Kiireellinen   |
|                          | 3    | Jokseenkin kiireellinen  |
|                          | 4    | Ei kiireellinen  |
|                          | null | Ei tiedossa  |
| Merkin aine              | 1    | Vaneri   |
|                          | 2    | Alumiini   |
|                          | 3    | Muu  |
|                          | null | Ei tiedossa  |
| Lisäkilven väri          | 1    | Sininen  |
|                          | 2    | Keltainen  |
|                          | null | Ei tiedossa  |
| Vaikutussuunta           | 0    | Tielinkin ulkopuolelle. Käytetään vain yhdessä sijantitarkenteen 6 (Tie- ja katuverkon ulkopuolella, esim. parkkialue) kanssa. |
|                          | 3    | Digitointisuuntaa vastaan  |
|                          | 4    | Digitointisuuntaan   |

## Rautatien tasoristeys

Pistemäinen

| Selite                 | Kenttä (shape/GPKG) / elementti (WFS) | Tietotyyppi (shape/GPKG) | Lisätieto  |
|------------------------|---------------------------------------|--------------------------|--|
| ID                     | ID                                    | text, 20                 | ID on Digiroadin tekninen tunnistus ja se voi vaihtua reaali-maailman kohteen elinkaaren aikana. |
| Sijainti               | shape/point                           | geometry (pointZ)        | ETRS-TM35FIN   |
| Linkin ID              | LINK_ID                               | text, 50                 |  |
| Etäisyys linkin alusta | SIJAINTI_M                            | double                   |  |
| Tasoristeyksen nimi    | NIMI                                  | text, 200                |  |
| Tasoristeystunnus      | LIVI_ID                               | string                   | Väyläviraston järjestelmän tasoristeystunnus   |
| Turvavarusteet         | TURVA_VAR                             | Integer                  | koodiarvo  |
| Muokattu viimeksi      | MUOKKAUSPV                            | text, 50                 | aikaleima "12.06.2014 13:29:17" muokkausaika tai sen puuttuessa kohteen luontiaika               |
| Kuntanumero            | KUNTAKOODI                            | integer                  |  |

| Nimi           | Koodiarvo | Selite                                       |
|----------------|-----------|--|
| Turvavarusteet | 1         | Rautatie ei käytössä                         |
|                | 2         | Ei turvalaitteita                            |
|                | 3         | Vain valo ja/tai äänimerkki                  |
|                | 4         | Puolipuomi sekä mahd. valo ja/tai äänimerkki |
|                | 5         | Kokopuomi sekä mahd. valo ja/tai äänimerkki  |

## Nopeusrajoitus

## Viivamainen

| Selite                      | Kenttä (shape/GPKG) /<br>elementti (WFS) | Tietotyyppi<br>(shape/GPKG) | Lisätieto   |
|-----------------------------|--|-----------------------------|---|
| ID                          | ID                                       | text, 20                    | ID on Digiroadin tekninen tunniste ja se voi vaihtua reaali-<br>maailman kohteen elinkaaren aikana. |
| Sijainti                    | shape/<br>points                         | geometry (polylineZ)        | ETRS-TM35FIN  |
| Linkin ID                   | LINK_ID                                  | text, 50                    |   |
| Alkuetäisyys linkin alusta  | ALKU_M                                   | double                      |   |
| Loppuetäisyys linkin alusta | LOPPU_M                                  | double                      |   |
| Vaikutussuunta              | VAIK_SUUNT                               | integer                     | koodiarvo   |
| Arvo                        | ARVO                                     | integer                     | koodiarvo, km/h   |
| Muokattu viimeksi           | MUOKKAUSPV                               | text, 50                    | aikaleima "12.06.2014 13:29:17"<br>muokkaus aika tai sen puuttuessa kohteen luontiaika              |
| Kuntanumero                 | KUNTAKOODI                               | integer                     |   |
| <b>Nimi</b>                 | <b>Koodiarvo</b>                         | <b>Selite</b>               |   |
| Vaikutussuunta              | 1  | Molempiin suuntiin          |   |
|                             | 2  | Digitointisuuntaan          |   |
|                             | 3  | Digitointisuuntaa vastaan   |   |
| Arvo                        | 20                                       | 20 km/h                     |   |
|                             | 30                                       | 30 km/h                     |   |
|                             | 40                                       | 40 km/h                     |   |
|                             | 50                                       | 50 km/h                     |   |
|                             | 60                                       | 60 km/h                     |   |
|                             | 70                                       | 70 km/h                     |   |
|                             | 80                                       | 80 km/h                     |   |
|                             | 90                                       | 90 km/h (Ahvenanmaa)        |   |
|                             | 100                                      | 100 km/h                    |   |
|                             | 120                                      | 120 km/h                    |   |

## Suurin sallittu massa

Viivamainen

| Selite                      | Kenttä (shape/GPKG) /<br>elementti (WFS) | Tietotyyppi<br>(shape/GPKG) | Lisätieto   |
|-----------------------------|--|-----------------------------|---|
| ID                          | ID                                       | text, 20                    | ID on Digiroadin tekninen tunniste ja se voi vaihtua reaali-<br>maailman kohteen elinkaaren aikana. |
| Sijainti                    | shape/points                             | geometry (polylineZ)        | ETRS-TM35FIN  |
| Linkin ID                   | LINK_ID                                  | text, 50                    |   |
| Alkuetäisyys linkin alusta  | ALKU_M                                   | double                      |   |
| Loppuetäisyys linkin alusta | LOPPU_M                                  | double                      |   |
| Vaikutussuunta              | VAIK_SUUNT                               | integer                     | koodiarvo   |
| Arvo                        | ARVO                                     | integer                     | kilogramma  |
| Muokattu viimeksi           | MUOKKAUSPV                               | text, 50                    | aikaleima "12.06.2014 13:29:17"<br>muokkausaika tai sen puuttuessa kohteen luontiaika               |
| Kuntanumero                 | KUNTAKOODI                               | integer                     |   |

## Yhdistelmän suurin sallittu massa

Viivamainen

| Selite                      | Kenttä (shape/GPKG) /<br>elementti (WFS) | Tietotyyppi<br>(shape/GPKG) | Lisätieto   |
|-----------------------------|--|-----------------------------|---|
| ID                          | ID                                       | text, 20                    | ID on Digiroadin tekninen tunniste ja se voi vaihtua reaali-<br>maailman kohteen elinkaaren aikana. |
| Sijainti                    | shape/points                             | geometry (polylineZ)        | ETRS-TM35FIN  |
| Linkin ID                   | LINK_ID                                  | text, 50                    |   |
| Alkuetäisyys linkin alusta  | ALKU_M                                   | double                      |   |
| Loppuetäisyys linkin alusta | LOPPU_M                                  | double                      |   |
| Vaikutussuunta              | VAIK_SUUNT                               | integer                     | koodiarvo   |

## Tietolajien kuvaus

|                   |            |          |   |
|-------------------|------------|----------|---|
| Arvo              | ARVO       | integer  | kilogramma  |
| Muokattu viimeksi | MUOKKAUSPV | text, 50 | aikaleima "12.06.2014 13:29:17"<br>muokkausaika tai sen puuttuessa kohteen luontiaika |
| Kuntanumero       | KUNTAKOODI | integer  |   |

## Suurin sallittu akselimassa

### Viivamainen

| Selite                      | Kenttä (shape/GPKG) / elementti (WFS) | Tietotyyppi (shape/GPKG) | Lisätieto   |
|-----------------------------|---------------------------------------|--------------------------|---|
| ID                          | ID                                    | text, 20                 | ID on Digiroadin tekninen tunniste ja se voi vaihtua reaali-maailman kohteen elinkaaren aikana. |
| Sijainti                    | shape/points                          | geometry (polylineZ)     | ETRS-TM35FIN  |
| Linkin ID                   | LINK_ID                               | text, 50                 |   |
| Alkuetäisyys linkin alusta  | ALKU_M                                | double                   |   |
| Loppuetäisyys linkin alusta | LOPPU_M                               | double                   |   |
| Vaikutussuunta              | VAIK_SUUNT                            | integer                  | koodiarvo   |
| Arvo                        | ARVO                                  | integer                  | kilogramma  |
| Muokattu viimeksi           | MUOKKAUSPV                            | text, 50                 | aikaleima "12.06.2014 13:29:17"<br>muokkausaika tai sen puuttuessa kohteen luontiaika           |
| Kuntanumero                 | KUNTAKOODI                            | integer                  |   |

## Suurin sallittu telimassa

### Viivamainen

| Selite | Kenttä (shape/GPKG) / elementti (WFS) | Tietotyyppi (shape/GPKG) | Lisätieto   |
|--------|---------------------------------------|--------------------------|---|
| ID     | ID                                    | text, 20                 | ID on Digiroadin tekninen tunniste ja se voi vaihtua reaali-maailman kohteen elinkaaren aikana. |

## Tietolajien kuvaus

|                             |              |                      |   |
|-----------------------------|--------------|----------------------|---|
| Sijainti                    | shape/points | geometry (polylineZ) | ETRS-TM35FIN  |
| Linkin ID                   | LINK_ID      | text, 50             |   |
| Alkuetäisyys linkin alusta  | ALKU_M       | double               |   |
| Loppuetäisyys linkin alusta | LOPPU_M      | double               |   |
| Vaikutussuunta              | VAIK_SUUNT   | integer              | koodiarvo   |
| 2-akselinen telimassa       | M_2AKSELI    | integer              | kilogramma  |
| 3-akselinen telimassa       | M_3AKSELI    | integer              | kilogramma  |
| Muokattu viimeksi           | MUOKKAUSPV   | text, 50             | aikaleima "12.06.2014 13:29:17"<br>muokkausaika tai sen puuttuessa kohteen luontiaika |
| Kuntanumero                 | KUNTAKOODI   | integer              |   |

## Suurin sallittu korkeus

### Viivamainen

| Selite                      | Kenttä (shape/GPKG) / elementti (WFS) | Tietotyyppi (shape/GPKG) | Lisätieto   |
|-----------------------------|---------------------------------------|--------------------------|---|
| ID                          | ID                                    | text, 20                 | ID on Digiroadin tekninen tunniste ja se voi vaihtua reaali-maailman kohteen elinkaaren aikana. |
| Sijainti                    | shape/points                          | geometry (polylineZ)     | ETRS-TM35FIN  |
| Linkin ID                   | LINK_ID                               | text, 50                 |   |
| Alkuetäisyys linkin alusta  | ALKU_M                                | double                   |   |
| Loppuetäisyys linkin alusta | LOPPU_M                               | double                   |   |
| Vaikutussuunta              | VAIK_SUUNT                            | integer                  | koodiarvo   |
| Arvo                        | ARVO                                  | integer                  | senttimetri   |
| Muokattu viimeksi           | MUOKKAUSPV                            | text, 50                 | aikaleima "12.06.2014 13:29:17"<br>muokkausaika tai sen puuttuessa kohteen luontiaika           |
| Kuntanumero                 | KUNTAKOODI                            | integer                  |   |



## Ajoneuvon tai -yhdistelmän suurin sallittu pituus

Viivamainen

| Selite                      | Kenttä (shape/GPKG) / elementti (WFS) | Tietotyyppi (shape/GPKG) | Lisätieto   |
|-----------------------------|---------------------------------------|--------------------------|---|
| ID                          | ID                                    | text, 20                 | ID on Digiroadin tekninen tunniste ja se voi vaihtua reaali-maailman kohteen elinkaaren aikana. |
| Sijainti                    | shape/points                          | geometry (polylineZ)     | ETRS-TM35FIN  |
| Linkin ID                   | LINK_ID                               | text, 50                 |   |
| Alkuetäisyys linkin alusta  | ALKU_M                                | double                   |   |
| Loppuetäisyys linkin alusta | LOPPU_M                               | double                   |   |
| Vaikutussuunta              | VAIK_SUUNT                            | integer                  | koodiarvo   |
| Arvo                        | ARVO                                  | integer                  | senttimetri   |
| Muokattu viimeksi           | MUOKKAUSPV                            | text, 50                 | aikaleima "12.06.2014 13:29:17"<br>muokkausaika tai sen puuttuessa kohteen luontiaika           |
| Kuntanumero                 | KUNTAKOODI                            | integer                  |   |

## Suurin sallittu leveys

Viivamainen

| Selite                      | Kenttä (shape/GPKG) / elementti (WFS) | Tietotyyppi (shape/GPKG) | Lisätieto   |
|-----------------------------|---------------------------------------|--------------------------|---|
| ID                          | ID                                    | text, 20                 | ID on Digiroadin tekninen tunniste ja se voi vaihtua reaali-maailman kohteen elinkaaren aikana. |
| Sijainti                    | shape/points                          | geometry (polylineZ)     | ETRS-TM35FIN  |
| Linkin ID                   | LINK_ID                               | text, 50                 |   |
| Alkuetäisyys linkin alusta  | ALKU_M                                | double                   |   |
| Loppuetäisyys linkin alusta | LOPPU_M                               | double                   |   |
| Vaikutussuunta              | VAIK_SUUNT                            | integer                  | koodiarvo   |
| Arvo                        | ARVO                                  | integer                  | senttimetri   |

## Tietolajien kuvaus

|                   |            |          |   |
|-------------------|------------|----------|---|
| Muokattu viimeksi | MUOKKAUSPV | text, 50 | aikaleima "12.06.2014 13:29:17"<br>muokkausaika tai sen puuttuessa kohteen luontiaika |
| Kuntanumero       | KUNTAKOODI | integer  |   |

## Valaistu tie

### Viivamainen

| Selite                      | Kenttä (shape/GPKG) /<br>elementti (WFS) | Tietotyyppi<br>(shape/GPKG) | Lisätieto   |
|-----------------------------|--|-----------------------------|---|
| ID                          | ID                                       | text, 20                    | ID on Digiroadin tekninen tunniste ja se voi vaihtua reaali-<br>maan kohteen elinkaaren aikana. |
| Sijainti                    | shape/points                             | geometry (polylineZ)        | ETRS-TM35FIN  |
| Linkin ID                   | LINK_ID                                  | text, 50                    |   |
| Alkuetäisyys linkin alusta  | ALKU_M                                   | double                      |   |
| Loppuetäisyys linkin alusta | LOPPU_M                                  | double                      |   |
| Muokattu viimeksi           | MUOKKAUSPV                               | text, 50                    | aikaleima "12.6.2014 13:29:17"<br>muokkausaika tai sen puuttuessa kohteen luontiaika            |
| Kuntanumero                 | KUNTAKOODI                               | integer                     |   |

## Päällystetty tie

### Viivamainen

| Selite                     | Kenttä (shape/GPKG) /<br>elementti (WFS) | Tietotyyppi<br>(shape/GPKG) | Lisätieto   |
|----------------------------|--|-----------------------------|---|
| ID                         | ID                                       | text, 20                    | ID on Digiroadin tekninen tunniste ja se voi vaihtua reaali-<br>maan kohteen elinkaaren aikana. |
| Sijainti                   | shape/points                             | geometry (poly-<br>lineZ)   | ETRS-TM35FIN  |
| Linkin ID                  | LINK_ID                                  | text, 50                    |   |
| Alkuetäisyys linkin alusta | ALKU_M                                   | double                      |   |

## Tietolajien kuvaus

|                             |            |          |  |
|-----------------------------|------------|----------|--|
| Loppuetäisyys linkin alusta | LOPPU_M    | double   |  |
| Muokattu viimeksi           | MUOKKAUSPV | text, 50 | aikaleima "12.6.2014 13:29:17"<br>muokkausaika tai sen puuttuessa kohteen luontiaika |
| Kuntanumero                 | KUNTAKOODI | integer  |  |

| Nimi | Koodiarvo | Selite                          |
|------|-----------|---------------------------------|
| Arvo | 1         | Asfaltti                        |
|      | 2         | Kivi                            |
|      | 3         | Sitomaton kulutuskerros         |
|      | 4         | Muut päällysteluokat            |
|      | 99        | Päällystetty, tyyppi tuntematon |

## Kelirikko

### Viivamainen

| Selite                      | Kenttä (shape/GPKG) / elementti (WFS) | Tietotyyppi (shape/GPKG) | Lisätieto   |
|-----------------------------|---------------------------------------|--------------------------|---|
| ID                          | ID                                    | text, 20                 | ID on Digiroadin tekninen tunniste ja se voi vaihtua reaali maailman kohteen elinkaaren aikana. |
| Sijainti                    | shape/points                          | geometry (poly-lineZ)    | ETRS-TM35FIN  |
| Linkin ID                   | LINK_ID                               | text, 50                 |   |
| Alkuetäisyys linkin alusta  | ALKU_M                                | double                   |   |
| Loppuetäisyys linkin alusta | LOPPU_M                               | double                   |   |
| Muokattu viimeksi           | MUOKKAUSPV                            | text, 50                 | aikaleima "12.06.2014 13:29:17"<br>muokkausaika tai sen puuttuessa kohteen luontiaika           |
| Arvo                        | Arvo                                  | integer                  | kertoo painorajoituksen kelirikon aikana  |
| Toistuva                    | toistuva                              | integer                  | koodiarvo, mikäli kelirikko on toistuva<br>1= kyllä<br>0= ei                                    |
| Kestoalku                   | kestoalku1                            | double                   | Arvio kelirikon alkupäivämäärästä   |

## Tietolajien kuvaus

|             |            |         |                                    |
|-------------|------------|---------|------------------------------------|
| Kestoloppu  | kestolopp1 | double  | Arvio kelirikon loppupäivämäärästä |
| Kuntanumero | KUNTAKOODI | integer |                                    |

## Leveys

### Viivamainen

| Selite                      | Kenttä (shape/GPKG) / elementti (WFS) | Tietotyyppi (shape/GPKG) | Lisätieto   |
|-----------------------------|---------------------------------------|--------------------------|---|
| ID                          | ID                                    | text, 20                 | ID on Digiroadin tekninen tunniste ja se voi vaihtua reaali maailman kohteen elinkaaren aikana. |
| Sijainti                    | shape/points                          | geometry (polylineZ)     | ETRS-TM35FIN  |
| Linkin ID                   | LINK_ID                               | text, 50                 |   |
| Alkuetäisyys linkin alusta  | ALKU_M                                | double                   |   |
| Loppuetäisyys linkin alusta | LOPPU_M                               | double                   |   |
| Tienleveys                  | ARVO                                  | integer                  | yksikkö: senttimetri  |
| Muokattu viimeksi           | MUOKKAUSPV                            | text, 50                 | aikaleima "12.6.2014 13:29:17"<br>muokkausaika tai sen puuttuessa kohteen luontiaika            |
| Kuntanumero                 | KUNTAKOODI                            | integer                  |   |

## Tietyö

### Viivamainen

| Selite   | Kenttä (shape/GPKG) / elementti (WFS) | Tietotyyppi (shape/GPKG) | Lisätieto   |
|----------|---------------------------------------|--------------------------|---|
| ID       | ID                                    | text, 20                 | ID on Digiroadin tekninen tunniste ja se voi vaihtua reaali maailman kohteen elinkaaren aikana. |
| Sijainti | shape/points                          | geometry (polylineZ)     | ETRS-TM35FIN  |

## Tietolajien kuvaus

|                             |             |          |  |
|-----------------------------|-------------|----------|--|
| Linkin ID                   | LINK_ID     | text, 50 |  |
| Alkuetäisyys linkin alusta  | ALKU_M      | double   |  |
| Loppuetäisyys linkin alusta | LOPPU_M     | double   |  |
| Liikennemäärä               | ARVO        | integer  | ajoneuvoa vuorokaudessa  |
| Muokattu viimeksi           | MUOKKAUSPV  | text, 50 | aikaleima "12.6.2014 13:29:17"<br>muokkausaika tai sen puuttuessa kohteen luontiaika |
| Kuntanumero                 | KUNTAKOODI  | integer  |  |
| Työn tunnus                 | TYONUMERO   | string   | Työn tunnus  |
| Arvioitu alkupvm            | KESTOALKU_1 | text, 50 | Aikaleima arvioidusta aloituspäivämäärästä   |
| Arvioitu valmistuspäivä     | KESTOLOPP_1 | text, 50 | Aikaleima arvioidusta valmistuspäivämäärästä   |

## Pysäköintikielto

### Viivamainen

| Selite                      | Kenttä (shape/GPKG) / elementti (WFS) | Tietotyyppi (shape/GPKG) | Lisätieto  |
|-----------------------------|---------------------------------------|--------------------------|--|
| ID                          | ID                                    | text, 20                 | ID on Digiroadin tekninen tunnistus ja se voi vaihtua reaali maailman kohteen elinkaaren aikana. |
| Sijainti                    | shape/points                          | geometry (poly-lineZ)    | ETRS-TM35FIN   |
| Linkin ID                   | LINK_ID                               | text, 50                 |  |
| Alkuetäisyys linkin alusta  | ALKU_M                                | double                   |  |
| Loppuetäisyys linkin alusta | LOPPU_M                               | double                   |  |
| Vaikutussuunta              | VAIK_SUUNT                            | integer                  | koodiarvo  |
| Pysäköintikielto            | KIELL_TYYP                            | integer                  | Kiellon tyyppi   |
| Voimassaoloaika             | VOIM_AIKA                             | text, 50                 |  |
| Muokattu viimeksi           | MUOKKAUSPV                            | text, 50                 | aikaleima "12.06.2014 13:29:17"<br>muokkausaika tai sen puuttuessa kohteen luontiaika            |
| Kuntanumero                 | KUNTAKOODI                            | integer                  |  |

## Hoitoluokka

### Viivamainen

| Selite                      | Kenttä (shape/GPKG) / elementti (WFS) | Tietotyyppi (shape/GPKG) | Lisätieto   |
|-----------------------------|---------------------------------------|--------------------------|---|
| ID                          | ID                                    | text, 20                 | ID on Digiroadin tekninen tunniste ja se voi vaihtua reaali maailman kohteen elinkaaren aikana. |
| Sijainti                    | shape/points                          | geometry (poly-lineZ)    | ETRS-TM35FIN  |
| Linkin ID                   | LINK_ID                               | text, 50                 |   |
| Alkuetäisyys linkin alusta  | ALKU_M                                | double                   |   |
| Loppuetäisyys linkin alusta | LOPPU_M                               | double                   |   |
| Vaikutussuunta              | VAIK_SUUNT                            | integer                  | koodiarvo   |
| Hoitoluokka                 | ARVO                                  | integer                  | Hoitoluokka   |
| Muokattu viimeksi           | MUOKKAUSPV                            | text, 50                 | aikaleima "12.06.2014 13:29:17" muokkaus aika tai sen puuttuessa kohteen luontiaika             |
| Kuntanumero                 | KUNTAKOODI                            | integer                  |   |

## Tiekunnalliset yksityistiet

### Viivamainen

| Selite                      | Kenttä (shape/GPKG) / elementti (WFS) | Tietotyyppi (shape/GPKG) | Lisätieto   |
|-----------------------------|---------------------------------------|--------------------------|---|
| ID                          | ID                                    | text, 20                 | ID on Digiroadin tekninen tunniste ja se voi vaihtua reaali maailman kohteen elinkaaren aikana. |
| Sijainti                    | shape/points                          | geometry (poly-lineZ)    | ETRS-TM35FIN  |
| Linkin ID                   | LINK_ID                               | text, 50                 |   |
| Alkuetäisyys linkin alusta  | ALKU_M                                | double                   |   |
| Loppuetäisyys linkin alusta | LOPPU_M                               | double                   |   |

## Tietolajien kuvaus

|                   |            |           |   |
|-------------------|------------|-----------|---|
| Muokattu viimeksi | MUOKKAUSPV | text, 50  | aikaleima "12.06.2014 13:29:17"<br>muokkaus aika tai sen puuttuessa kohteen luontiaika  |
| Kuntanumero       | KUNTAKOODI | integer   |   |
| Tiennimi suomi    | TIENIMI_SU | text, 50  |   |
| Tiennimi ruotsi   | TIENIMI_RU | text, 50  |   |
| Lisätieto         | LISATIEDOT | text, 200 | Yksityisiteilmoituksen toimituksen tilanne:<br>"Ei toimitettu"<br>"Tieto toimitettu, rajoituksia"<br>"Tieto toimitettu, ei rajoituksia" |

## Liikennemäärä

### Viivamainen

| Selite                      | Kenttä (shape/GPKG) / elementti (WFS) | Tietotyyppi (shape/GPKG) | Lisätieto  |
|-----------------------------|---------------------------------------|--------------------------|--|
| ID                          | ID                                    | text, 20                 | ID on Digiroadin tekninen tunnistus ja se voi vaihtua reaali maailman kohteen elinkaaren aikana. |
| Sijainti                    | shape/points                          | geometry (poly-lineZ)    | ETRS-TM35FIN   |
| Linkin ID                   | LINK_ID                               | text, 50                 |  |
| Alkuetäisyys linkin alusta  | ALKU_M                                | double                   |  |
| Loppuetäisyys linkin alusta | LOPPU_M                               | double                   |  |
| Liikennemäärä               | ARVO                                  | integer                  | ajoneuvoa vuorokaudessa  |
| Muokattu viimeksi           | MUOKKAUSPV                            | text, 50                 | aikaleima "12.6.2014 13:29:17"<br>muokkaus aika tai sen puuttuessa kohteen luontiaika            |
| Kuntanumero                 | KUNTAKOODI                            | integer                  |  |

## Ajoneuvokohtainen rajoitus

Viivamainen

| Selite                        | Kenttä (shape/GPKG) / elementti (WFS) | Tietotyyppi (shape/GPKG) | Lisätieto  |
|-------------------------------|---------------------------------------|--------------------------|--|
| ID                            | ID                                    | text, 20                 | Jos samassa rajoituksessa useita kiellettyjä ajoneuvotyyppäjä, niin niistä tulee geometrialtaan päällekkäisiä kohteita, näillä kohteilla rajoituksen ID on sama. ID on Digiroadin tekninen tunnistaja ja se voi vaihtua reaali maailman kohteen elinkaaren aikana. |
| Sijainti                      | shape/points                          | geometry (poly-lineZ)    | ETRS-TM35FIN   |
| Linkin ID                     | LINK_ID                               | text, 50                 |  |
| Alkuetäisyys linkin alusta    | ALKU_M                                | double                   |  |
| Loppuetäisyys linkin alusta   | LOPPU_M                               | double                   |  |
| Vaikutussuunta                | VAIK_SUUNT                            | integer                  | koodiarvo  |
| Kielletty ajoneuvotyyppi      | KIELL_AJON                            | integer                  | koodiarvo  |
| Voimassaoloaika               | VOIM_AIKA                             | text, 200                |  |
| Voimassaoloaika selkokielellä | VOIM_AIKA                             | text, 200                |  |
| Poikkeukset                   | POIKKEUS                              | text, 40                 | lista, jossa poikkeukset eroteltu pilkulla, ei hakasulkuja listan ympärillä  |
| Muokattu viimeksi             | MUOKKAUSPV                            | text, 50                 | aikaleima "12.06.2014 13:29:17"<br>muokkaus aika tai sen puuttuessa kohteen luontiaika   |
| Kuntanumero                   | KUNTAKOODI                            | integer                  |  |

| Nimi           | Koodiarvo | Selite                    |
|----------------|-----------|---------------------------|
| Vaikutussuunta | 1         | Molempiin suuntiin        |
|                | 2         | Digitointisuuntaan        |
|                | 3         | Digitointisuuntaa vastaan |
| Ajoneuvotyyppi | 2         | Moottoriajoneuvo          |
|                | 3         | Ajoneuvo                  |
|                | 4         | Kuorma-auto               |



## Tietolajien kuvaus

|  |    |                                |
|--|----|--------------------------------|
|  | 5  | Linja-auto                     |
|  | 6  | Pakettiauto                    |
|  | 7  | Henkilöauto                    |
|  | 8  | Taksi                          |
|  | 9  | Moottoripyörä                  |
|  | 10 | Mopo                           |
|  | 11 | Polkupyörä                     |
|  | 12 | Jalankulkija                   |
|  | 13 | Ajoneuvoyhdistelmä             |
|  | 14 | Traktori tai maatalousajoneuvo |
|  | 15 | Matkailuajoneuvo               |
|  | 19 | Sotilasajoneuvo                |
|  | 21 | Huoltoajo                      |
|  | 22 | Tontille ajo                   |
|  | 23 | Läpiajo                        |
|  | 26 | Ratsastus                      |
|  | 27 | Moottorikelkka                 |
|  | 28 | Erikoiskuljetus                |

## Vaarallisten aineiden kuljetusten (VAK) -rajoitus

Viivamainen

| Selite                     | Kenttä (shape/GPKG) /<br>elementti (WFS) | Tietotyyppi (shape/GPKG) | Lisätieto   |
|----------------------------|--|--------------------------|---|
| ID                         | ID                                       | text, 20                 | Jos samassa rajoituksessa kielletty A- ja B-VAK, niin niistä tulee geometrialtaan päällekkäisiä kohteita, näillä kohteilla rajoituksen ID on sama. ID on Digiroadin tekninen tunniste ja se voi vaihtua reaaliaikaisen kohteen elinkaaren aikana. |
| Sijainti                   | shape/points                             | geometry (polylineZ)     | ETRS-TM35FIN  |
| Linkin ID                  | LINK_ID                                  | text, 50                 |   |
| Alkuetäisyys linkin alusta | ALKU_M                                   | double                   |   |

## Tietolajien kuvaus

|                             |            |           |  |
|-----------------------------|------------|-----------|--|
| Loppuetäisyys linkin alusta | LOPPU_M    | double    |  |
| Vaikutussuunta              | VAIK_SUUNT | integer   | koodiarvo  |
| Kielletty ajoneuvotyyppi    | KIELL_AJON | integer   | koodiarvo  |
| Voimassaoloaika             | VOIM_AIKA  | text, 200 |  |
| Voimassaoloaika             | VOIM_AIKA  | text, 200 |  |
| Muokattu viimeksi           | MUOKKAUSPV | text, 50  | aikaleima "12.06.2014 13:29:17"<br>muokkaus aika tai sen puuttuessa kohteen luontiaika |
| Kuntanumero                 | KUNTAKOODI | integer   |  |

| Nimi           | Koodiarvo | Selite  |
|----------------|-----------|---|
| Vaikutussuunta | 1         | Molempiin suuntiin  |
|                | 2         | Digitointisuuntaan  |
|                | 3         | Digitointisuuntaa vastaan                                 |
| Ajoneuvotyyppi | 24        | A-VAK (vaarallista lastia kuljettava ajoneuvo -lisäkilpi) |
|                | 25        | B-VAK (vaarallista lastia kuljettava ajoneuvo -lisäkilpi) |

## Kaistojen lukumäärä

### Viivamainen

| Selite                      | Kenttä (shape/GPKG) / elementti (WFS) | Tietotyyppi (shape/GPKG) | Lisätieto   |
|-----------------------------|---------------------------------------|--------------------------|---|
| ID                          | ID                                    | text, 20                 | ID on Digiroadin tekninen tunniste ja se voi vaihtua reaali maailman kohteen elinkaaren aikana. |
| Sijainti                    | shape/points                          | geometry (poly-lineZ)    | ETRS-TM35FIN  |
| Linkin ID                   | LINK_ID                               | text, 50                 |   |
| Alkuetäisyys linkin alusta  | ALKU_M                                | double                   |   |
| Loppuetäisyys linkin alusta | LOPPU_M                               | double                   |   |
| Vaikutussuunta              | VAIK_SUUNT                            | integer                  | koodiarvo   |

## Tietolajien kuvaus

|                     |            |          |   |
|---------------------|------------|----------|---|
| Kaistojen lukumäärä | ARVO       | integer  | Kaistojen lukumäärä/suunta  |
| Muokattu viimeksi   | MUOKKAUSPV | text, 50 | aikaleima "12.06.2014 13:29:17"<br>muokkausaika tai sen puuttuessa kohteen luontiaika |
| Kuntanumero         | KUNTAKOODI | integer  |   |

## Joukkoliikennekaista

### Viivamainen

| Selite                      | Kenttä (shape/GPKG) / elementti (WFS) | Tietotyyppi (shape/GPKG) | Lisätieto  |
|-----------------------------|---------------------------------------|--------------------------|--|
| ID                          | ID                                    | text, 20                 | ID on Digiroadin tekninen tunnistus ja se voi vaihtua reaali maailman kohteen elinkaaren aikana. |
| Sijainti                    | shape/points                          | geometry (poly-lineZ)    | ETRS-TM35FIN   |
| Linkin ID                   | LINK_ID                               | text, 50                 |  |
| Alkuetäisyys linkin alusta  | ALKU_M                                | double                   |  |
| Loppuetäisyys linkin alusta | LOPPU_M                               | double                   |  |
| Vaikutussuunta              | VAIK_SUUNT                            | integer                  | koodiarvo  |
| Voimassaoloaika*            | VOIM_AIKA                             | text, 200                | time domain  |
| Muokattu viimeksi           | MUOKKAUSPV                            | text, 50                 | aikaleima "12.06.2014 13:29:17"<br>muokkausaika tai sen puuttuessa kohteen luontiaika            |
| Kuntanumero                 | KUNTAKOODI                            | integer                  |  |

\*) Harmaalla oleva ominaisuustieto ei ole vielä Digiroadin ylläpidossa eikä mukana julkaisussa.

## Eurooppatien numero

Viivamainen

| Selite                      | Kenttä (shape/GPKG) / elementti (WFS) | Tietotyyppi (shape/GPKG) | Lisätieto   |
|-----------------------------|---------------------------------------|--------------------------|---|
| ID                          | ID                                    | text, 20                 | ID on Digiroadin tekninen tunnistus ja se voi vaihtua reaalimaailman kohteen elinkaaren aikana. |
| Sijainti                    | shape/points                          | geometry (poly-lineZ)    | ETRS-TM35FIN  |
| Linkin ID                   | LINK_ID                               | text, 50                 |   |
| Alkuetäisyys linkin alusta  | ALKU_M                                | double                   |   |
| Loppuetäisyys linkin alusta | LOPPU_M                               | double                   |   |
| Eurooppatiennumero          | EURTIENRO                             | text, 20                 | lista, jossa Eurooppatiennumerot on eroteltu pilkulla, ei hakasulkuja listan ympärillä          |
| Muokattu viimeksi           | MUOKKAUSPV                            | text, 50                 | aikaleima "12.06.2014 13:29:17"<br>muokkaus aika tai sen puuttuessa kohteen luontiaika          |
| Kuntanumero                 | KUNTAKOODI                            | integer                  |   |

## Liittymännumero

Viivamainen

| Selite                      | Kenttä (shape/GPKG) / elementti (WFS) | Tietotyyppi (shape/GPKG) | Lisätieto   |
|-----------------------------|---------------------------------------|--------------------------|---|
| ID                          | ID                                    | text, 20                 | ID on Digiroadin tekninen tunnistus ja se voi vaihtua reaalimaailman kohteen elinkaaren aikana. |
| Sijainti                    | shape/points                          | geometry (poly-lineZ)    | ETRS-TM35FIN  |
| Linkin ID                   | LINK_ID                               | text, 50                 |   |
| Alkuetäisyys linkin alusta  | ALKU_M                                | double                   |   |
| Loppuetäisyys linkin alusta | LOPPU_M                               | double                   |   |

## Tietolajien kuvaus

|                   |            |          |  |
|-------------------|------------|----------|--|
| Liittymänumero    | LIITT_NRO  | text, 20 | lista, jossa liittymänumerot on eroteltu pilkulla, ei hakasulkuja listan ympärillä<br>liittymänumero voi sisältää myös kirjaimia |
| Muokattu viimeksi | MUOKKAUSPV | text, 50 | aikaleima "12.06.2014 13:29:17"<br>muokkausaika tai sen puuttuessa kohteen luontiaika  |
| Kuntanumero       | KUNTAKOODI | integer  |  |

## Talvinopeusrajoitus

### Viivamainen

| Selite                      | Kenttä (shape/GPKG) / elementti (WFS) | Tietotyyppi (shape/GPKG) | Lisätieto   |
|-----------------------------|---------------------------------------|--------------------------|---|
| ID                          | ID                                    | text, 20                 | ID on Digiroadin tekninen tunniste ja se voi vaihtua reaali maailman kohteen elinkaaren aikana. |
| Sijainti                    | shape/points                          | geometry (poly-lineZ)    | ETRS-TM35FIN  |
| Linkin ID                   | LINK_ID                               | text, 50                 |   |
| Alkuetäisyys linkin alusta  | ALKU_M                                | double                   |   |
| Loppuetäisyys linkin alusta | LOPPU_M                               | double                   |   |
| Vaikutussuunta              | VAIK_SUUNT                            | integer                  | koodiarvo   |
| Arvo                        | ARVO                                  | integer                  | koodiarvo, km/h   |
| Muokattu viimeksi           | MUOKKAUSPV                            | text, 50                 | aikaleima "12.06.2014 13:29:17"<br>muokkausaika tai sen puuttuessa kohteen luontiaika           |
| Kuntanumero                 | KUNTAKOODI                            | integer                  |   |

| Nimi           | Koodiarvo | Selite                    |
|----------------|-----------|---------------------------|
| Vaikutussuunta | 1         | Molempiin suuntiin        |
|                | 2         | Digitointisuuntaan        |
|                | 3         | Digitointisuuntaa vastaan |
| Arvo           | 60        | 60 km/h                   |

## Tietolajien kuvaus

|  |     |          |
|--|-----|----------|
|  | 70  | 70 km/h  |
|  | 80  | 80 km/h  |
|  | 100 | 100 km/h |

## Palvelu

### Pistemäinen

| Selite                        | Kenttä (shape/GPKG) / elementti (WFS) | Tietotyyppi (shape/GPKG) | Lisätieto   |
|-------------------------------|---------------------------------------|--------------------------|---|
| Palvelupisteen ID             | PALVPISTID                            | text, 20                 | Jos samassa palvelupisteessä useita palveluita, niin niistä tulee geometrialtaan päällekkäisiä kohteita julkaisun shape-tiedostoihin. |
| Palvelun ID                   | PALVELUID                             | text, 20                 |   |
| Sijainti                      | shape/point                           | geometry (pointZ)        | ETRS-TM35FIN  |
| Palvelun tyyppi               | TYYPPI                                | integer                  | koodiarvo   |
| Palvelun tyyppin tarkenne     | TYYPPI_TAR                            | integer                  | koodiarvo   |
| Palvelun nimi                 | NIMI                                  | text, 200                |   |
| Palvelun lisätiedot           | LISATIEDOT                            | text, 200                |   |
| Pysäköintipaikkojen lukumäärä | PYSPAIKLKM                            | integer                  |   |
| Muokattu viimeksi             | MUOKKAUSPV                            | text, 50                 | aikaleima "12.06.2014 13:29:17" muokkausaika tai sen puuttuessa kohteen luontiaika  |
| Kuntanumero                   | KUNTAKOODI                            | integer                  |   |

| Nimi            | Koodiarvo | Selite            |
|-----------------|-----------|-------------------|
| Palvelun tyyppi | 4         | Tulli             |
|                 | 5         | Rajanylityspaikka |
|                 | 6         | Lepoalue          |
|                 | 8         | Lentokenttä       |

## Tietolajien kuvaus

|   |    |   |
|---|----|---|
|   | 9  | Laivaterminaali                         |
|   | 10 | Taksiasema                              |
|   | 11 | Rautatieasema                           |
|   | 12 | Pysäköintialue                          |
|   | 13 | Autojen lastaustermiinaali              |
|   | 14 | Linja- ja kuorma-autojen pysäköintialue |
|   | 15 | Pysäköintitalo                          |
|   | 16 | Linja-autoasema                         |
|   | 19 | Tierumpu                                |
| Palvelun tyyppin tarkenne:<br>Levähdysalueen tyyppi | 1  | Levähdysalue, kattava varustelu         |
|   | 2  | Levähdysalue, perusvarustelu            |
|   | 3  | Yksityinen palvelualue                  |
|   | 4  | Ei tietoa                               |
| Palvelun tyyppin tarkenne:<br>Rautatieaseman tyyppi | 5  | Merkittävä rautatieasema                |
|   | 6  | Vähäisempi rautatieasema                |
|   | 7  | Maanalainen/metroasema                  |

## 5.2 Liite 2. Joukkoliikenteen pysäkin varuste- ja ominaisuustiedot

| Ominaisuustieto                     | Tietotyyppi  | Selite   | Koodiarvot                      |
|-------------------------------------|--------------|--|---------------------------------|
| Aikataulu                           | Koodiarvo    | Paperinen, pysäkin seinään tai tolppaan aikataulukehikkoon kiinnitetty aikataulu, joka sisältää tiedot pysäkillä liikennöivien reitien lähtöajoista sekä mahdollisesti myös pysäkkikohtaisista ohiusajoista.   | 1 Ei<br>2 Kyllä<br>99 Ei tietoa |
| Katos                               | Koodiarvo    | Pysäkkialueella sijaitseva, joukkoliikennevälinettä odottaville matkustajille tarkoitettu säältä suojaava katos.   | 1 Ei<br>2 Kyllä<br>99 Ei tietoa |
| Mainoskatos                         | Koodiarvo    | Pysäkkialueella sijaitseva, joukkoliikennevälinettä odottaville matkustajille tarkoitettu säältä suojaava katos, joka sisältää mainoksia. Pysäkin kunnossapidosta vastaa tällöin mainosten ylläpitäjä.   | 1 Ei<br>2 Kyllä<br>99 Ei tietoa |
| Penkki                              | Koodiarvo    | Pysäkkialueella sijaitseva, joukkoliikennettä odottavilla matkustajille tarkoitettu penkki, joka sijaitsee yleisimmin pysäkkikatoksen alla.  | 1 Ei<br>2 Kyllä<br>99 Ei tietoa |
| Pyöräteline                         | Koodiarvo    | Pysäkin käyttäjille tarkoitettu pyöräteline  | 1 Ei<br>2 Kyllä<br>99 Ei tietoa |
| Sähköinen aikataulunäyttö           | Koodiarvo    | Pysäkkialueelta löytyvä sähköinen aikataulunäyttö, joka tuottaa reaaliaikaisen informaation pysäkillä kulkevasta liikenteestä.   | 1 Ei<br>2 Kyllä<br>99 Ei tietoa |
| Valaistus                           | Koodiarvo    | Pysäkin valaistuksella tarkoitetaan yleisimmin pysäkin kattoon upotettuja valoelementtejä, jotka tuottavat valaistuksen pysäkkikatoksen sisälle.   | 1 Ei<br>2 Kyllä<br>99 Ei tietoa |
| Esteettömyys liikuntarajoitteiselle | Tekstikenttä | Pysäkki on esteetön, mikäli se mahdollistaa itsenäisen, esteettömän matkustamisen ja odottelun myös erityisryhmille, esim. pyörätuolilla liikkuville. Pysäkin esteettömyyteen vaikuttavat pysäkki- ja laiturirakenteiden, asema- ja terminaalirakenteiden sekä aikatauluinformaation esteettömyys. |                                 |
| Saattomahdollisuus henkilöautolla   | Koodiarvo    | Ilmaisee, mikäli (valtatie varrella olevaa) pysäkkiä varten on rakennettu erillinen matkustajien nouto/saatto-alue.  | 1 Ei<br>2 Kyllä                 |



## Tietolajien kuvaus

|                                   |              |   |              |
|-----------------------------------|--------------|---|--------------|
|                                   |              |   | 99 Ei tietoa |
| Liityntäpysäköintipaikkojen määrä | Merkkijono   | Pysäkin yhteydessä olevien liityntäpysäköintipaikkojen määrä.                 |              |
| Liityntäpysäköinnin lisätiedot    | Merkkijono   | Vapaa tekstikenttä liityntäpysäköinnin lisätiedoille.                         |              |
| Pysäkin omistaja                  | Merkkijono   | Pysäkin omistaja voi olla joku muu kuin tiedon ylläpitäjä.                    |              |
| Palauteosoite                     | Merkkijono   | Osoite, johon pysäkistä voi laittaa palautetta. Esimerkiksi sähköpostiosoite. |              |
| Lisätiedot                        | Tekstikenttä | Julkiset kommentit.   |              |

### 5.3 Liite 3. Tiedon primäärilähteet tietolajeittain

Tiedon primäärilähteellä tarkoitetaan tahoja, joka toimittaa tai tarjoaa tiedon Digiroad-tietokantaan. Lisäksi Digiroad ottaa vastaan ylläpitotietoa vihjetietona muilta ylläpitäjiltä ja hyödyntäjiltä. Vihjetiedot toimitetaan tiedon primäärilähteelle tarkistettavaksi.

| Tietolaji                             | Tien omistaja*                | Tiedon primäärilähde                                   |
|---------------------------------------|-------------------------------|--|
| Tielinkki: geometria                  | Valtio<br>Kunta<br>Yksityinen | MML<br>MML<br>MML                                      |
| Tielinkki: Link-ID                    | Valtio<br>Kunta<br>Yksityinen | DR-järjestelmä<br>DR-järjestelmä<br>DR-järjestelmä     |
| Tielinkki: hallinnollinen luokka*     | Valtio<br>Kunta<br>Yksityinen | MML/Väylävirasto<br>MML/Kunta<br>MML/kunta             |
| Tielinkki: toiminnallinen luokka      | Valtio<br>Kunta<br>Yksityinen | Väylävirasto/DR-operaattori<br>Kunta<br>Kunta          |
| Tielinkki: liikennevirran suunta**    | Valtio<br>Kunta<br>Yksityinen | MML/DR-operaattori<br>Kunta<br>Kunta                   |
| Tielinkki: linkkityyppi               | Valtio<br>Kunta<br>Yksityinen | Väylävirasto/DR-operaattori<br>Kunta<br>Kunta/tiekunta |
| Tielinkki: silta, alikulku ja tunneli | Valtio<br>Kunta<br>Yksityinen | MML/DR-operaattori<br>Kunta<br>Kunta                   |
| Tielinkki: Tiennimi ja osoite-tiedot  | Valtio<br>Kunta<br>Yksityinen | MML<br>MML<br>MML                                      |
| Tielinkki: tieosoitetiedot            | Valtio<br>Kunta<br>Yksityinen | Väylävirasto<br>Väylävirasto<br>Väylävirasto           |
| Tielinkki: kääntymisrajoitus          | Valtio<br>Kunta<br>Yksityinen | Väylävirasto<br>Kunta<br>Kunta                         |
| Joukkoliikenteen pysäkki***           | Valtio<br>Kunta<br>Yksityinen | Väylävirasto<br>Kunta<br>Kunta                         |
| Esterakennelma                        | Valtio<br>Kunta<br>Yksityinen | Väylävirasto<br>MML/kunta<br>MML/kunta                 |
| Liikennevalo                          | Valtio<br>Kunta<br>Yksityinen | Väylävirasto<br>Kunta<br>Kunta                         |
| Suojatie                              | Valtio<br>Kunta<br>Yksityinen | Väylävirasto<br>Kunta<br>Kunta                         |
| Opastustaulu                          | Valtio<br>Kunta<br>Yksityinen | Väylävirasto<br>-<br>-                                 |

Tietolajien kuvaus

|                                      |                               |  |
|--------------------------------------|-------------------------------|--|
| Liikennemerkki                       | Valtio<br>Kunta<br>Yksityinen | Väylävirasto<br>Kunta<br>Kunta/tiekunta      |
| Rautatien tasoristeys****            | Valtio<br>Kunta<br>Yksityinen | Väylävirasto<br>Väylävirasto<br>Väylävirasto |
| Nopeusrajoitus                       | Valtio<br>Kunta<br>Yksityinen | Väylävirasto<br>Kunta<br>Kunta/tiekunta      |
| Suurin sallittu x 7                  | Valtio<br>Kunta<br>Yksityinen | Väylävirasto<br>Kunta<br>Kunta/tiekunta      |
| Valaistu tie                         | Valtio<br>Kunta<br>Yksityinen | Väylävirasto<br>Kunta<br>Kunta               |
| Päällystetty tie                     | Valtio<br>Kunta<br>Yksityinen | MML/Väylävirasto<br>MML<br>MML               |
| Kelirikko                            | Valtio<br>Kunta<br>Yksityinen | Väylävirasto<br>Kunta<br>Kunta/tiekunta      |
| Leveys                               | Valtio<br>Kunta<br>Yksityinen | Väylävirasto<br>Kunta<br>Kunta               |
| Tietyö                               | Valtio<br>Kunta<br>Yksityinen | Väylävirasto<br>Kunta<br>-                   |
| Pysäköintikielto                     | Valtio<br>Kunta<br>Yksityinen | Väylävirasto<br>Kunta<br>-                   |
| Hoitoluokka                          | Valtio<br>Kunta<br>Yksityinen | Väylävirasto<br>Kunta<br>-                   |
| Tiekunnalliset yksityistiet          | Valtio<br>Kunta<br>Yksityinen | -<br>-<br>Tiekunta                           |
| Liikennemäärä                        | Valtio<br>Kunta<br>Yksityinen | Väylävirasto<br>Kunta<br>Kunta               |
| Ajoneuvokohtainen rajoitus           | Valtio<br>Kunta<br>Yksityinen | Väylävirasto<br>Kunta<br>Kunta/tiekunta      |
| Vaarallisten aineiden kuljetus (VAK) | Valtio<br>Kunta<br>Yksityinen | Väylävirasto<br>Kunta<br>Kunta               |
| Kaistojen lukumäärä                  | Valtio<br>Kunta<br>Yksityinen | Väylävirasto<br>Kunta<br>Kunta               |
| Joukkoliikennekaista                 | Valtio<br>Kunta<br>Yksityinen | Väylävirasto<br>Kunta<br>Kunta               |

## Tietolajien kuvaus

|                     |                               |                                   |
|---------------------|-------------------------------|-----------------------------------|
| Eurooppatien numero | Valtio<br>Kunta<br>Yksityinen | Väylävirasto<br>Väylävirasto<br>- |
| Liittymänumero      | Valtio<br>Kunta<br>Yksityinen | Väylävirasto<br>-<br>-            |
| Talvinopeusrajoitus | Valtio<br>Kunta<br>Yksityinen | Väylävirasto<br>-<br>-            |
| Palvelupiste        | Valtio<br>Kunta<br>Yksityinen | Väylävirasto<br>Kunta<br>Kunta    |

\*) Hallinnollinen luokka kertoo, kuka on tien omistaja.

\*\*\*) Liikennevirran suunta saadaan Maanmittauslaitokselta, mutta tietoa voi muokata Digiroad-tietokannassa. Maanmittauslaitoksen tieto ei kumoa Digiroadissa muokattua tietoa.

\*\*\*\*\*) Joukkoliikenteen pysäkkien ylläpidosta vastaavat kunnat ja ELY-keskukset yhteistyössä. Osa kunnista toimii myös toimivaltaisina joukkoliikenneviranomaisina vastaten usean kunnan pysäkkiaineistosta.

\*\*\*\*\*) Ratarekisteristä saadaan ainoastaan valtion omistamien rautateiden tasoristeykset.

## 5.4 Liite 4. Time domain -merkkijono

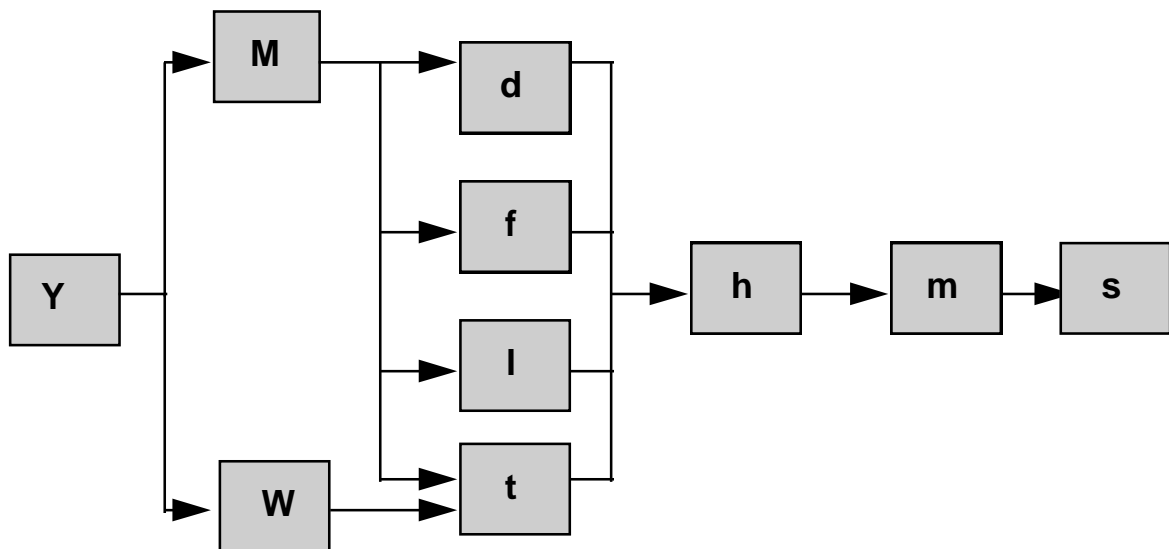
### 5.4.1 Yleistä

Time Domain on GDF:ssä määritelty tapa ilmaista tarkkoja ja tarvittaessa monimutkaisiakin voimassaoloaikoja halutuille asioille ja ominaisuuksille. Merkintätapa koostuu vaikutusajan alkuajasta ja vaikutuksen kestoajasta seuraavalla tavalla: [(alkuaika){kesto-aika}].

Esimerkiksi [(M5d1){d1}] tarkoittaa:

- Alku-aika: minä tahansa vuonna 5. kuukauden 1:n päivä kello 00:00:00
- Kesto-aika: yksi vuorokausi (eli 24 tuntia eli 1440 minuuttia)

| ALKUAIKA<br>TIME DOMAIN –ALKUAJANKOHDAN MERKINTÄTAVAT |                    |       |                 |   |
|---|--------------------|-------|-----------------|---|
| Aikayksikkö   | Verrattava aika    | Koodi | Arvot (n,x)     | Ohje                                      |
| vuosi   |                    | ynnnn | 0...9999        |   |
| kuukausi  | vuodesta           | Mnn   | 1...12          |   |
| viikko  | vuodesta           | wnn   | 1...53          |   |
| päivä   | kuukaudesta        | dnn   | 1...28/29/30/31 | Maksimi riippuu kuukaudesta               |
| päivä   | viikosta           | tn    | 1...7           | sunnuntaista lauantaihin                  |
| viikonpäivä   | viikko kuukaudesta | fxn   | x: 1...5        | Viikko kk:n alusta, josta vaikutus alkaa  |
|   | päivä viikosta     |       | n: 1...7        | Sunnuntaista lauantaihin                  |
| viikonpäivä   | viikko kuukaudesta | lxn   | x: 1...5        | Viikko kk:n lopusta, josta vaikutus alkaa |
|   | päivä viikosta     |       | n: 1...7        | sunnuntaista lauantaihin                  |
| tunti   | päivästä           | hnn   | 0...23          |   |
| minuutti  | tunnista           | mnn   | 0...59          |   |
| sekunti   | minuutista         | snn   | 0...59          |   |



**Kuva 9.** Alkuajankohtakoodien mahdolliset yhdistelmät.

Koodit merkitään järjestyksessä pisimmästä ajanjaksosta lyhimpään (y...s). Jos ai-kayksikköä ei ole merkinnän alussa, ovat kaikki arvot voimassa. Jos aikayksikköä ei ole merkinnän keskellä tai lopussa, on yksikön arvona oletusarvo eli pienin mahdollinen arvo (esim. M1, w1, d1, h0, m0, s0).

Seuraavassa esimerkkejä alkuajankohdan merkinnöistä:

- (y2015) 1.1.2015, 00:00:00
- (M5) joka vuosi, 1.5. 00:00:00
- (w12) joka vuosi, 12. viikon sunnuntai, 00:00:00
- (d14) joka vuosi, joka kuun 14. 00:00:00
- (t2) joka vuosi, joka viikon maanantai 00:00:00
- (f23) joka vuosi, joka kuukauden toisen viikon tiistai 00:00:00
- (l12) joka vuosi, joka kuukauden viimeisen viikon maanantai 00:00:00
- (h6) joka vuosi, joka kuukauden joka päivä 06:00:00
- (m30) joka vuosi, joka kuukauden joka päivä joka tunti 30:00
- (s15) joka vuosi, joka kuukauden joka päivä joka tunti joka minuutti :15
- (w9h11m30) joka vuosi, 9. viikon joka päivä 11:30:00
- (M4m30) joka vuosi, joka huhtikuun joka päivä joka tunti, 30:00

Vastaavasti:

- 14. marraskuuta 2001 (00:00:00) (y2001M11d14)
- joka vuosi 2.5. 17:31:00 (M5d2h17m31)

joka vuosi helmikuun viimeinen sunnuntai (M2I11)

Kesto aika

Kesto aika on Time Domain -merkinnän aikayksikkömäärien yhteenlaskettu kesto esim. {y2M2w1d2}, joka tarkoittaa voimassaoloa alkuajasta eteenpäin kahden vuoden + kahden kuukauden + yhden viikon + kahden päivän ajan.

Kestoajan eteen voidaan laittaa miinusmerkki esim. {-d5}, joka tarkoittaa voimassa-oloa alkuaikaa edeltäneinä viitenä vuorokautena.

| TIMEN DOMAIN –KESTOAJAN MERKINTÄTAVAT |       |           |              |  |
|---------------------------------------|-------|-----------|--------------|--|
| Aikayksikkö                           | Koodi | Arvot (n) | Vastaavuudet | Kommentit  |
| vuosi                                 | ynn   | 0...99    |              | Kesto aika loppuu kuun viimeiseen päivään, jos kestoajan loppumisvuonna ei ole kyseistä päivää esim. [(y2000M2d29){y2}]. |
| kuukausi                              | Mnn   | 1...99    | {M12}={y1}   | Kesto aika loppuu kuun viimeiseen päivään, jos kestoajan loppumiskuussa ei ole kyseistä päivää esim. [(y2001M1d31){M1}]. |
| viikko                                | wnn   | 1...99    |              |  |
| päivä                                 | dnn   | 1...99    | {d7}={w1}    |  |
| tunti                                 | hnn   | 0...99    | {h24}={d1}   |  |
| minuutti                              | mnn   | 0...99    | {m60}={h1}   |  |
| sekunti                               | snn   | 0...99    | {s60}={m1}   |  |



**Kuva 10.** Kestoajan mahdolliset yhdistelmät.

#### 5.4.2 Time Domain -yhdistelmät

Time Domain merkintätapaan on määritelty yhdistelmämahdollisuuksia, joilla voidaan ilmaista monimutkaisempia voimassaoloaikoja. Käytössä ovat seuraavat mahdollisuudet:

- liitto A+B: ominaisuus on voimassa molemmissa tapauksissa (OR)
- leikkaus A\*B: ominaisuus on voimassa, kun molemmat ovat voimassa (AND)

- erotus A-B: ominaisuus on voimassa, kun A on yksin voimassa (A AND NOT B)

Yhdistelmien avulla sama lopputulos voidaan saada monella erilaisella merkinnällä, koska esim.  $A*(B+C) = (A*B)+(A*C)$ .

#### 5.4.3 Esimerkkejä

- Joka päivä klo 9–13

[[h9]{h4}]

- Maaliskuun jokaisena perjantaina 19:30–22:00

[[M3t6h19m30]{h2m30}]

- Vuoden 2001 15 viimeistä minuuttia (eli 15 min. ennen vuotta 2002)

[[y2002]{-m15}]

- Joka päivä maanantaista lauantaihin klo 9–12 ja 13:30–19 paitsi tammikuun viimeinen tiistai, 1.5. ja elokuussa

[[[[[h9]{h3}]+[h13m30]{h5m30}]]\*[[t2]{d6}]]-[[M1l13]{d1}]-[[M5]{d1}]-[[M8]{M1}]]