

Pelastustie

Merkin kalvo:	leveys 400 mm (+2 %) ja korkeus 250 mm (+2 %)
Kulman pyöristyssäde:	20–40 mm
Pohja:	heijastava valkoinen
Reuna:	heijastava tumman vihreä (RAL 6035), leveys 10 mm (+10 %)
Tekstityyppi:	Helvetica Medium +5 % harvennus
Tekstikoko:	90 mm (± 2 %)
Tekstiväri:	heijastava tumman vihreä (RAL 6035)
Kiinnittäminen:	vähintään kahdesta kiinnityspisteestä siten, että niiden etäisyys toisistaan on vähintään 40 mm (huomioi standardin SFS-EN 12899-1 vaatimukset merkkiin kohdistuvista kuormista)

Teksti tilauksen mukaisesti.

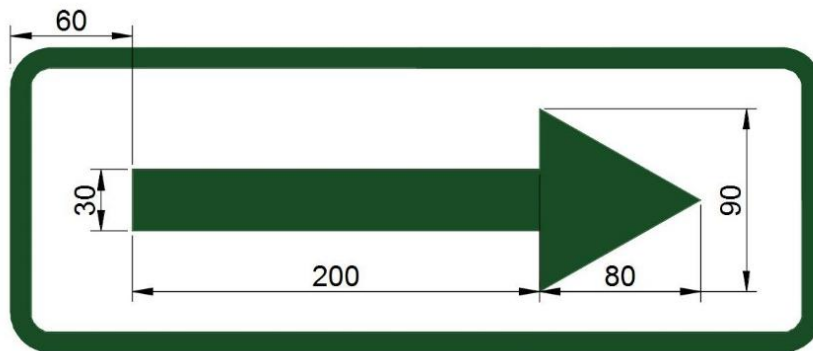
Teksti keskitetään vaaka- ja pystyakselin suhteen.



Pelastustien suuntanuoli

Merkin kalvo:	leveys 400 mm (+2 %) ja korkeus 150 mm (+2 %)
Kulman pyöristyssäde:	20–40 mm
Pohja:	heijastava valkoinen
Reuna:	heijastava tumman vihreä (RAL 6035), leveys 10 mm (+10 %)
Nuoli:	heijastava tumman vihreä (RAL 6035)
Kiinnittäminen:	vähintään kahdesta kiinnityspisteestä siten, että niiden etäisyys toisistaan on vähintään 40 mm (huomioi standardin SFS-EN 12899-1 vaatimukset merkkiin kohdistuvista kuormista)

Nuoli keskitetään pysty akselin suhteen.



Ratavesi

Merkin kalvo:	leveys 675 mm (+2 %) ja korkeus 150 mm (+2 %)
Kulman pyöristyssäde:	20–40 mm
Pohja:	heijastava sininen (RAL 5005)
Tekstityyppi:	Helvetica Medium +5 % harvennus
Tekstikoko:	72 mm (±2 %)
Tekstiväri:	heijastava valkoinen
Kiinnittäminen:	vähintään kahdesta kiinnityspisteestä siten, että niiden etäisyys toisistaan on vähintään 100 mm (huomioi standardin SFS-EN 12899-1 vaatimukset merkkiin kohdistuvista kuormista)

Teksti tilauksen mukaisesti.

Teksti keskitetään vaaka- ja pysty akselin suhteen.



Vesipisteen ratavesimerkki

Merkin kalvo:	leveys 150 mm (+2 %) ja korkeus 40 mm (+2 %)
Pohja:	heijastava sininen (RAL 5005)
Tekstityyppi:	Helvetica Medium +5 % harvennus
Tekstikoko:	15 mm (± 2 %)
Tekstiväri:	heijastava valkoinen
Kiinnittäminen:	vähintään kahdesta kiinnityspisteestä siten, että niiden etäisyys toisistaan on vähintään 40 mm (huomioi standardin SFS-EN 12899-1 vaatimukset merkkiin kohdistuvista kuormista)

Teksti tilauksen mukaisesti.

Teksti keskitetään vaaka-akselin suhteen.



Ratatyhjennys/ratasulku/ratailmaus

Merkin kalvo:	leveys 400 mm (+2 %) ja korkeus 150 mm (+2 %)
Kulman pyöristyssäde:	20–40 mm
Pohja:	heijastava valkoinen
Reuna:	heijastava sininen (RAL 5005), leveys 10 mm (+10 %)
Tekstityyppi:	Helvetica Medium +5 % harvennus
Tekstikoko:	34 mm (± 2 %)
Tekstiväri:	heijastava sininen (RAL 5005)
Kiinnittäminen:	vähintään kahdesta kiinnityspisteestä siten, että niiden etäisyys toisistaan on vähintään 40 mm (huomioi standardin SFS-EN 12899-1 vaatimukset merkkiin kohdistuvista kuormista)

Teksti tilauksen mukaisesti.

Teksti keskitetään pysty akselin suhteen ja tasataan vasempaan reunaan.



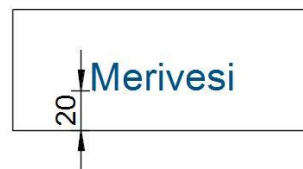
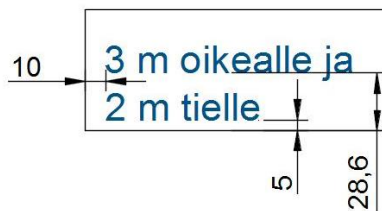
Sammutusvesijärjestelmän lisäkilpi

Merkin kalvo:	leveys 150 mm (+2 %) ja korkeus 60 mm (+2 %)
Pohja:	heijastava valkoinen
Reuna:	ei reunaviivaa
Tekstityyppi:	Helvetica Medium +5 % harvennus
Tekstikoko:	14 mm (± 2 %)
Tekstiväri:	heijastava sininen (RAL 5005)
Kiinnittäminen:	vähintään kahdesta kiinnityspisteestä siten, että niiden etäisyys toisistaan on vähintään 40 mm (huomioi standardin SFS-EN 12899-1 vaatimukset merkkiin kohdistuvista kuormista)

Teksti tilauksen mukaisesti.

Tekstin ollessa kahdella rivillä, teksti tasataan vasempaan reunaan.

Tekstin ollessa yhdellä rivillä, teksti keskitetään pystyakselin suhteen.



Palovarasto

Merkin kalvo:	leveys 400 mm (+2 %) ja korkeus 250 mm (+2 %)
Kulman pyöristyssäde:	20–40 mm
Pohja:	heijastava punainen
Tekstityyppi:	Helvetica Medium +5 % harvennus
Tekstikoko:	90 mm (± 2 %)
Tekstiväri:	heijastava valkoinen
Kiinnittäminen:	vähintään kahdesta kiinnityspisteestä siten, että niiden etäisyys toisistaan on vähintään 40 mm (huomioi standardin SFS-EN 12899-1 vaatimukset merkkiin kohdistuvista kuormista)

Teksti tilauksen mukaisesti.

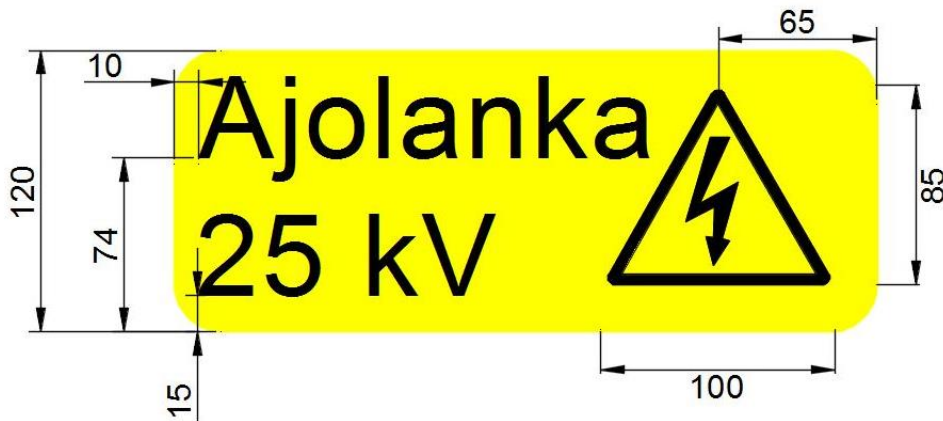
Teksti keskitetään vaaka- ja pysty akselin suhteen.



Ajolanka 25 kV

Merkin kalvo:	leveys 300 mm (+2 %) ja korkeus 120 mm (+2 %)
Kulman pyöristyssäde:	20–40 mm
Pohja:	heijastava keltainen
Tekstityyppi:	Helvetica Medium +5 % harvennus
Tekstikoko:	34 mm (± 2 %)
Tekstiväri:	heijastamaton musta
Kiinnittäminen:	vähintään kahdesta kiinnityspisteestä siten, että niiden etäisyys toisistaan on vähintään 40 mm (huomioi standardin SFS-EN 12899-1 vaatimukset merkkiin kohdistuvista kuormista)

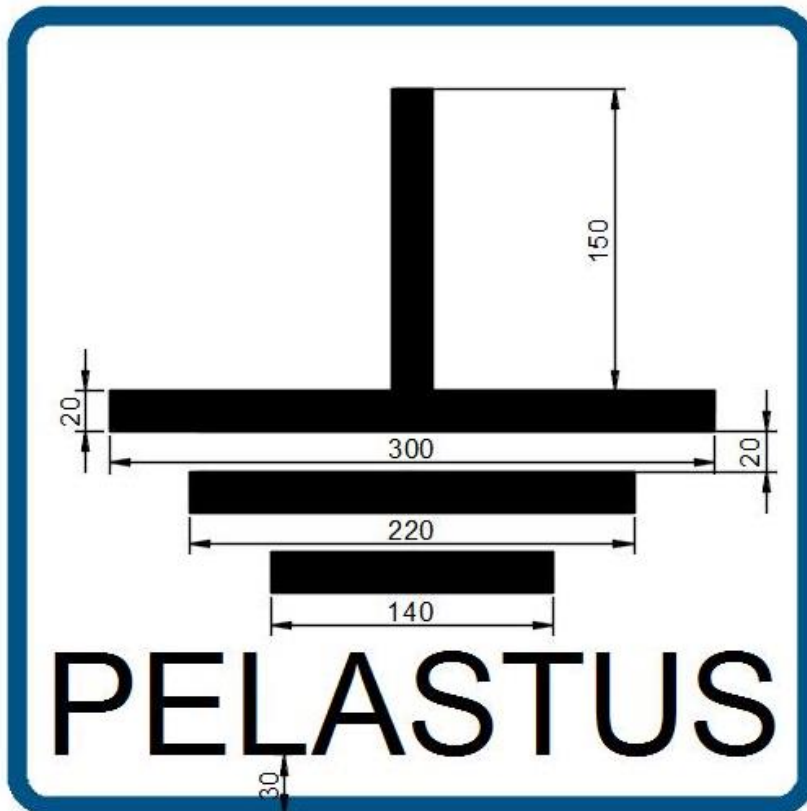
Tekstin tasaus vasempaan reunaan.



Hätämaadoitus

Merkin kalvo:	leveys 400 mm (+2 %) ja korkeus 400 mm (+2 %)
Kulman pyöristyssäde:	20–40 mm
Pohja:	heijastava valkoinen
Reuna:	heijastava sininen (RAL 5005), leveys 10 mm (+10 %)
Tekstityyppi:	Helvetica Medium +5 % harvennus
Tekstikoko:	48 mm (± 2 %)
Tekstiväri:	heijastamaton musta
Symbolin väri:	heijastamaton musta
Kiinnittäminen:	vähintään kahdesta kiinnityspisteestä siten, että niiden etäisyys toisistaan on vähintään 150 mm (huomioi standardin SFS-EN 12899-1 vaatimukset merkkiin kohdistuvista kuormista)

Teksti keskitetään pysty akselin suhteen.

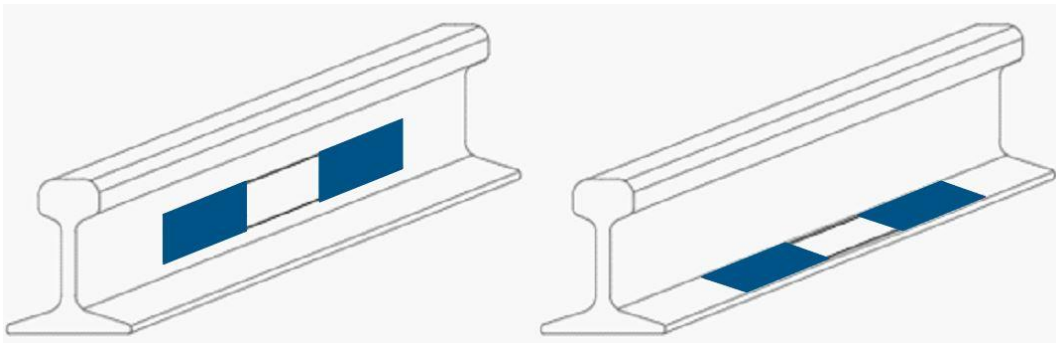
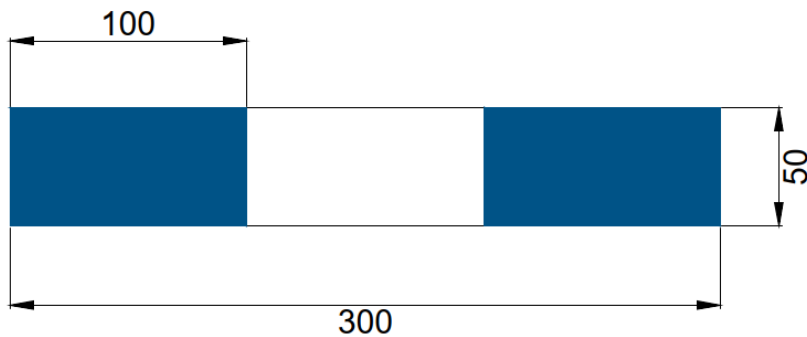


Hätämaadoitus, lisäkilpi

Merkin kalvo:	leveys 300 mm ($\pm 2\%$), korkeus 50 mm ($\pm 10\%$)
Pohja:	heijastamaton sininen (RAL 5005), leveys 100 mm ($\pm 2\%$)
Kuvio:	heijastamaton valkoinen, leveys 100 mm ($\pm 2\%$), kuvan mukaisesti (huomioi standardin SFS-EN 12899-1 vaatimukset merkkiin kohdistuvista kuormista)

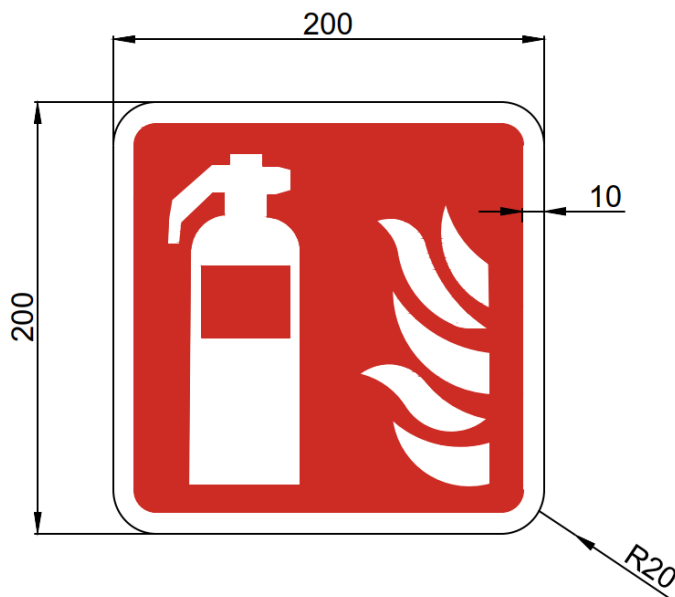
Merkintä voi olla maalaus kiskossa.

Merkinnän voi asentaa kiskoon kuvan mukaisesti joko kiskon varteen tai jalkaan. Kun kisko ei ole näkyvässä, merkinnän voi asentaa tai maalata kiskon viereen.



Käsisammuttimen merkki

Merkin kalvo:	leveys 200 mm (+2 %) ja korkeus 200 mm (+2 %)
Kulman pyöristyssäde:	20–40 mm
Pohja:	heijastava punainen
Reuna:	heijastava valkoinen, leveys 10 mm (+10 %)
Symbolin väri:	heijastava valkoinen
Kiinnittäminen:	vähintään kahdesta kiinnityspisteestä siten, että niiden etäisyys toisistaan on vähintään 40 mm (huomioi standardin SFS-EN 12899-1 vaatimukset merkkiin kohdistuvista kuormista)



Kulku kielletty -merkki

Merkin kalvo:	leveys 350 mm (+2 %) ja korkeus 590 mm (+2 %)
Kulman pyöristyssäde:	10–20 mm
Pohja:	heijastava valkoinen, kuvan mukaisesti
Kuvio:	heijastava punainen ja heijastamaton musta
Tekstityyppi:	Helvetica Medium +5% harvennus
Tekstikoko:	40 mm ($\pm 2\%$)
Tekstiväri:	heijastamaton musta
Kiinnittäminen:	vähintään kahdesta kiinnityspisteestä siten, että niiden etäisyys toisistaan on vähintään 40 mm (huomioi standardin SFS-EN 12899-1 vaatimukset merkkiin kohdistuvista kuormista)

Symboli ja teksti keskitetään vaaka-akselin suhteen.

