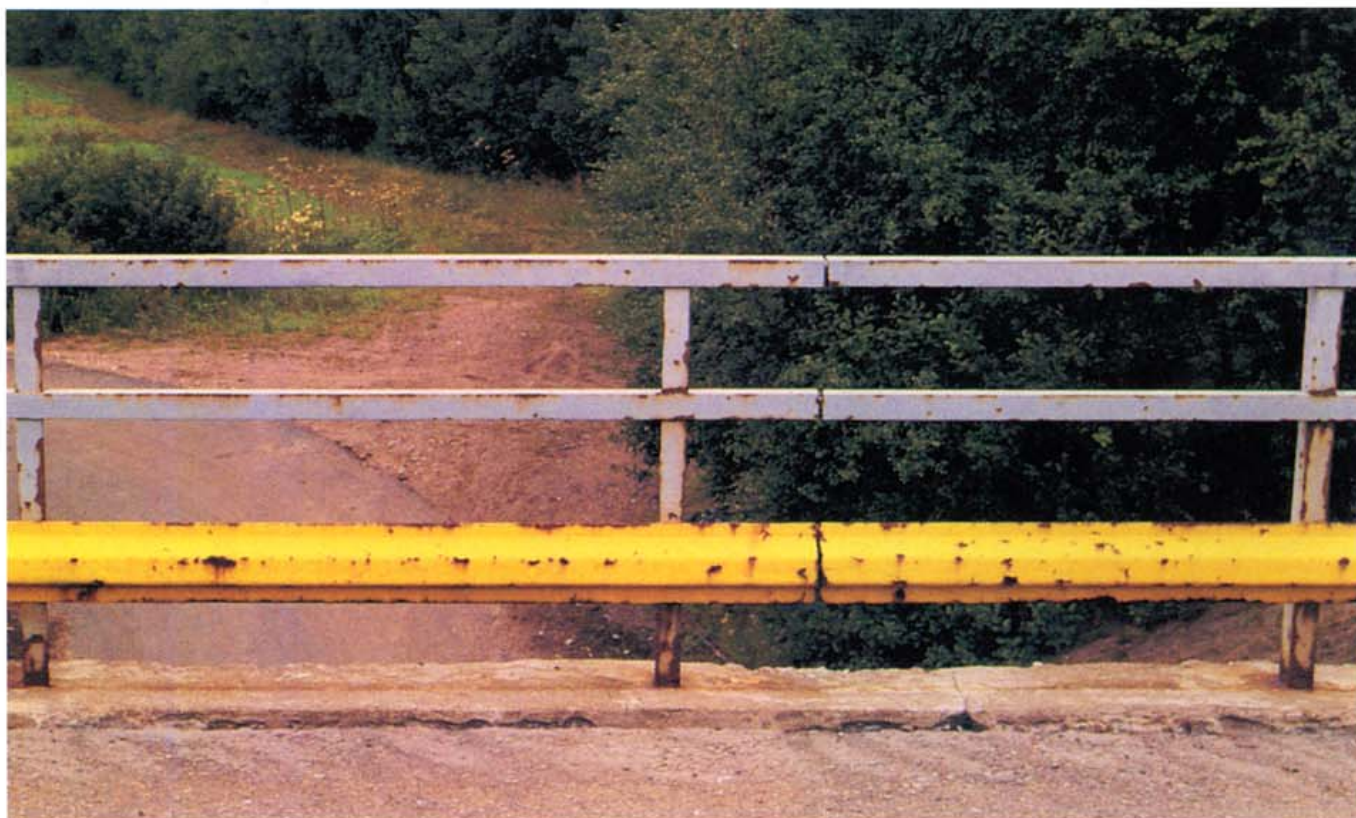


RUOSTUMISASTE Ri 3

Ruostumisaste Ri 3 tarkoittaa tilannetta, jolloin ruostuneen pinta-alan osuus on noin 1 %.

Jos enintään kolmannes kaiteen tai sen osan pinta-alasta on ruostumisasteessa Ri 3, voidaan tehdä paikkamaalaus.

Jos yli kolmannes pinta-alasta on ruostumisasteessa Ri 3, voidaan uusintamaalaus tehdä heti tai odotetaan, kunnes ruostumisaste on Ri 4.



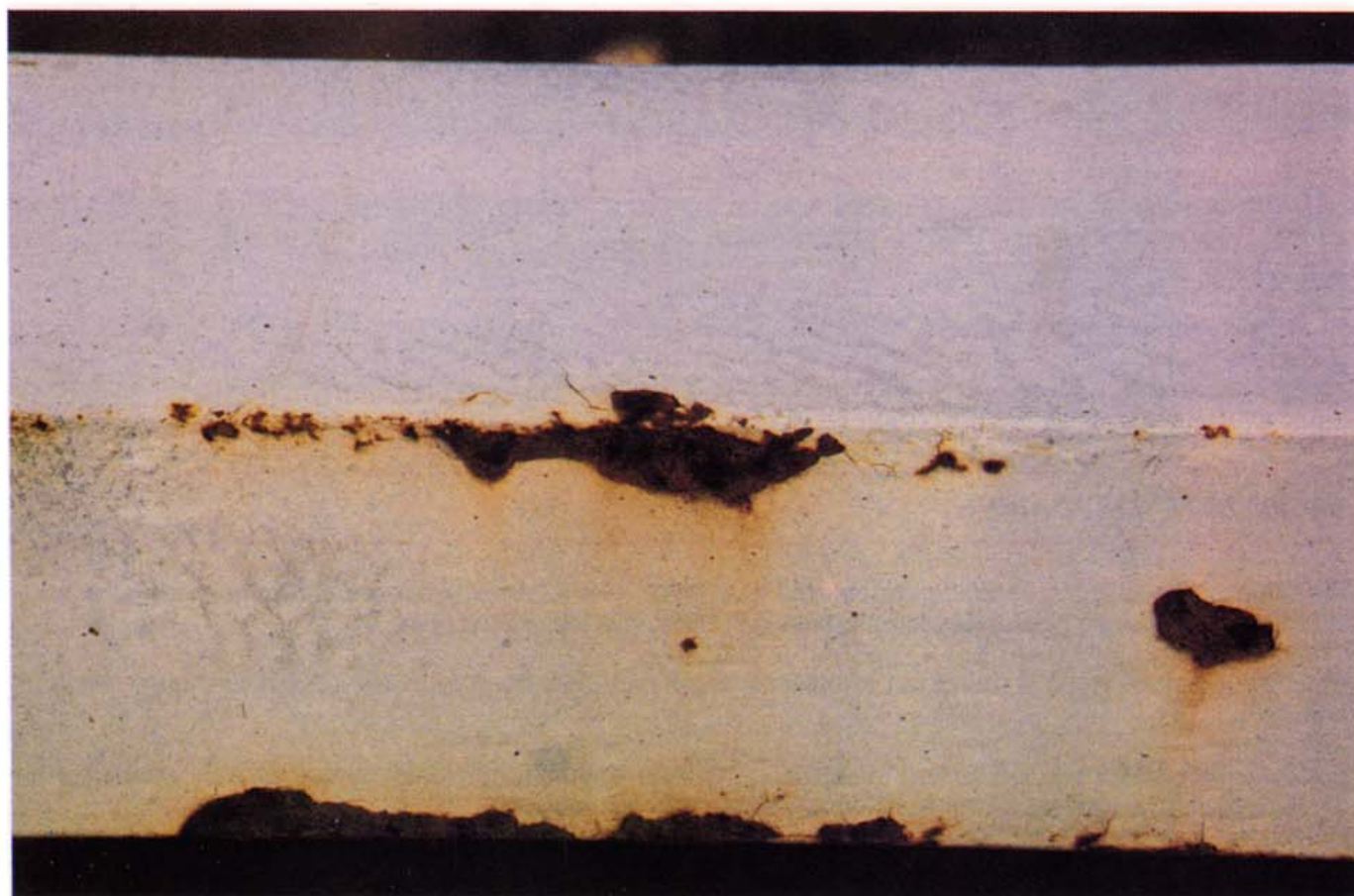
RUOSTEENPOISTOAINEET

Ruosteenpoistoaste St 2 tarkoittaa huolellista kaavintaa sekä käsin tehtyä teräsharjausta tai koneharjausta taikka konehiontaa, jonka jälkeen pinnalla on heikko metallin kiilto.

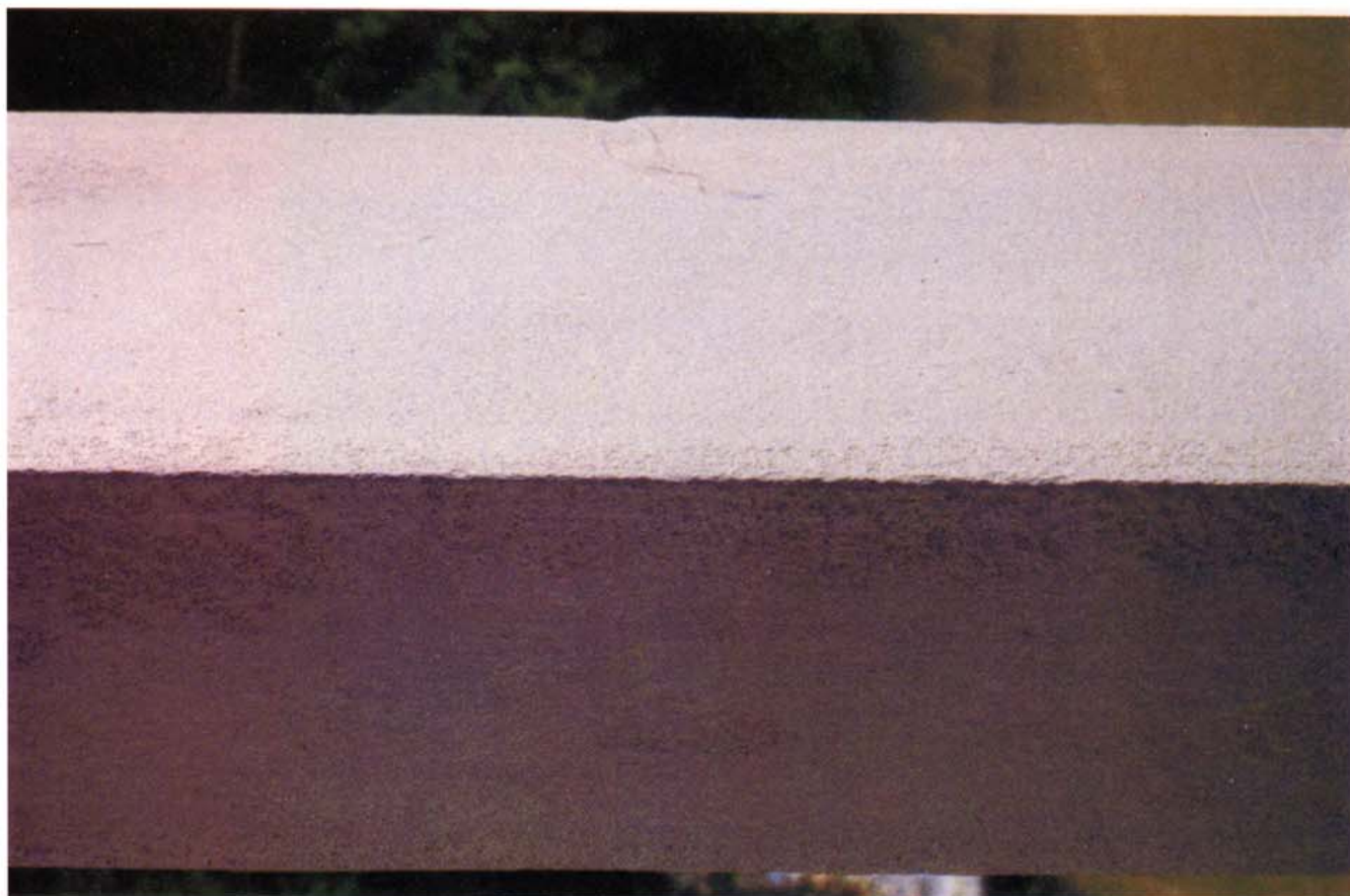
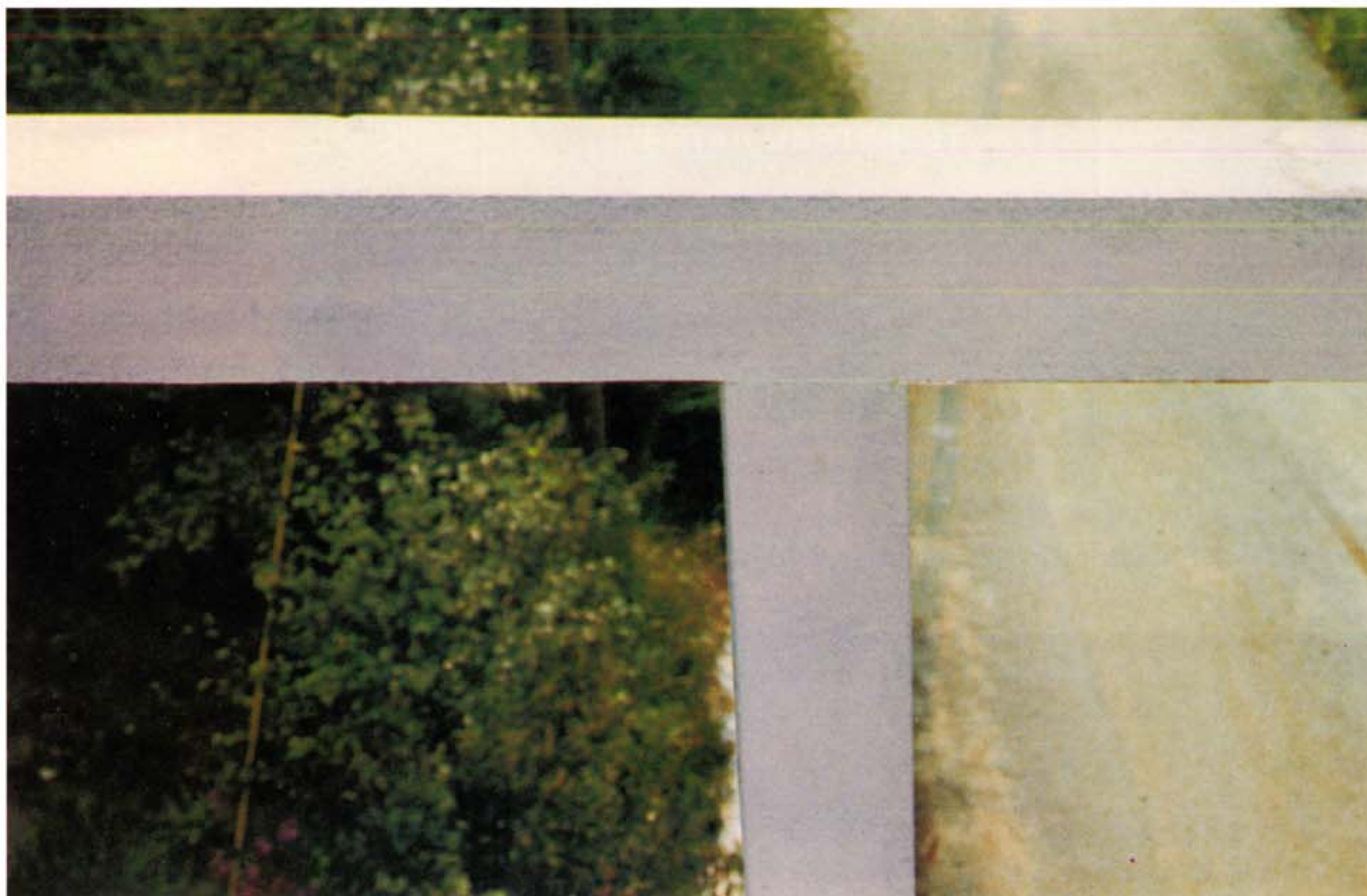
Ruosteenpoistoaste Sa 2 tarkoittaa huolellista suihkupuhdistusta, jonka jälkeen pinnan tulee olla harmahtava.

Ruosteenpoistoaste Sa 2,5 tarkoittaa hyvin huolellista suihkupuhdistusta, jonka jälkeen valssihilse ja ruoste saa näkyä pinnassa vain heikkoina varjostumina tai juovina.

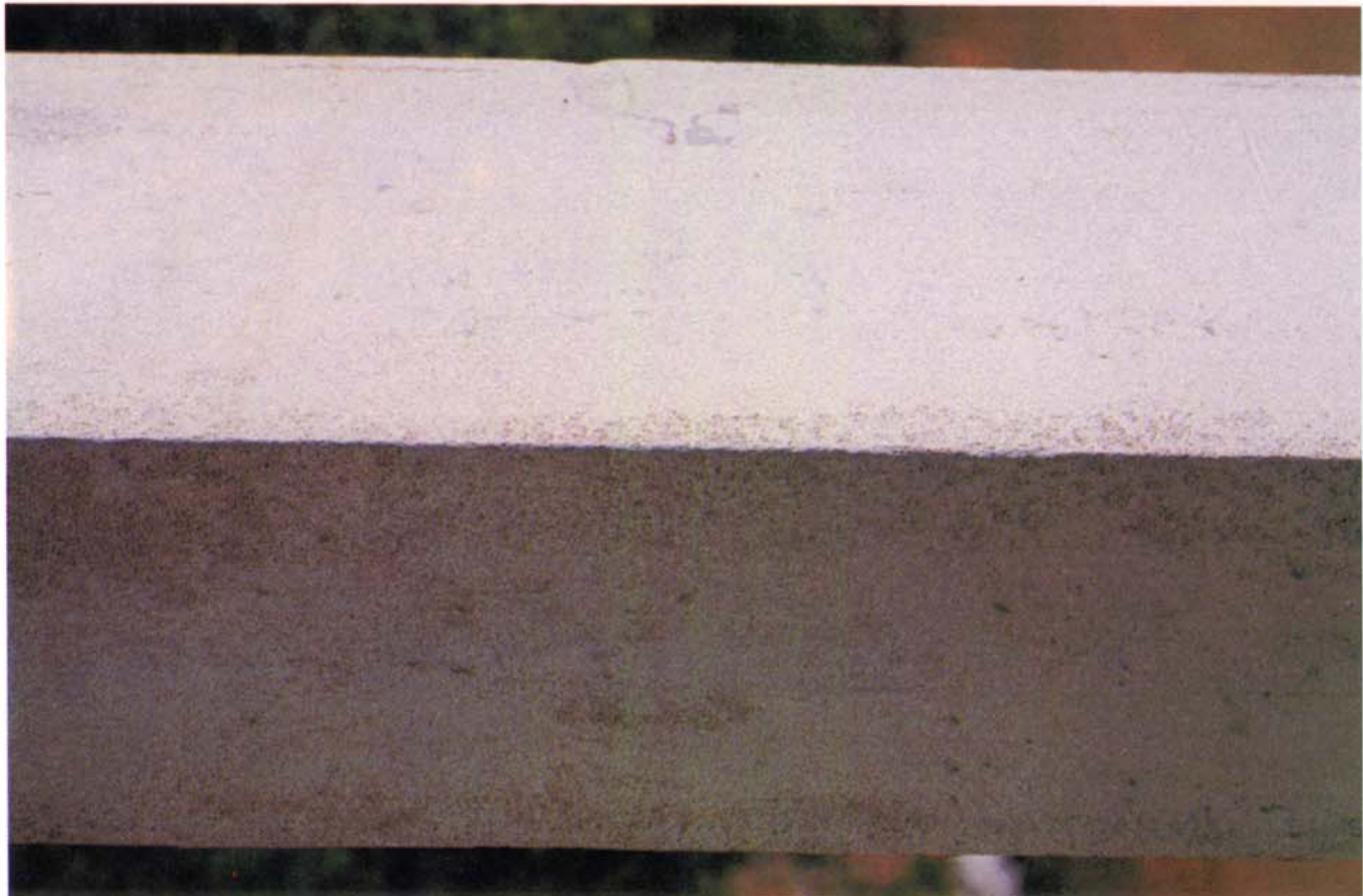
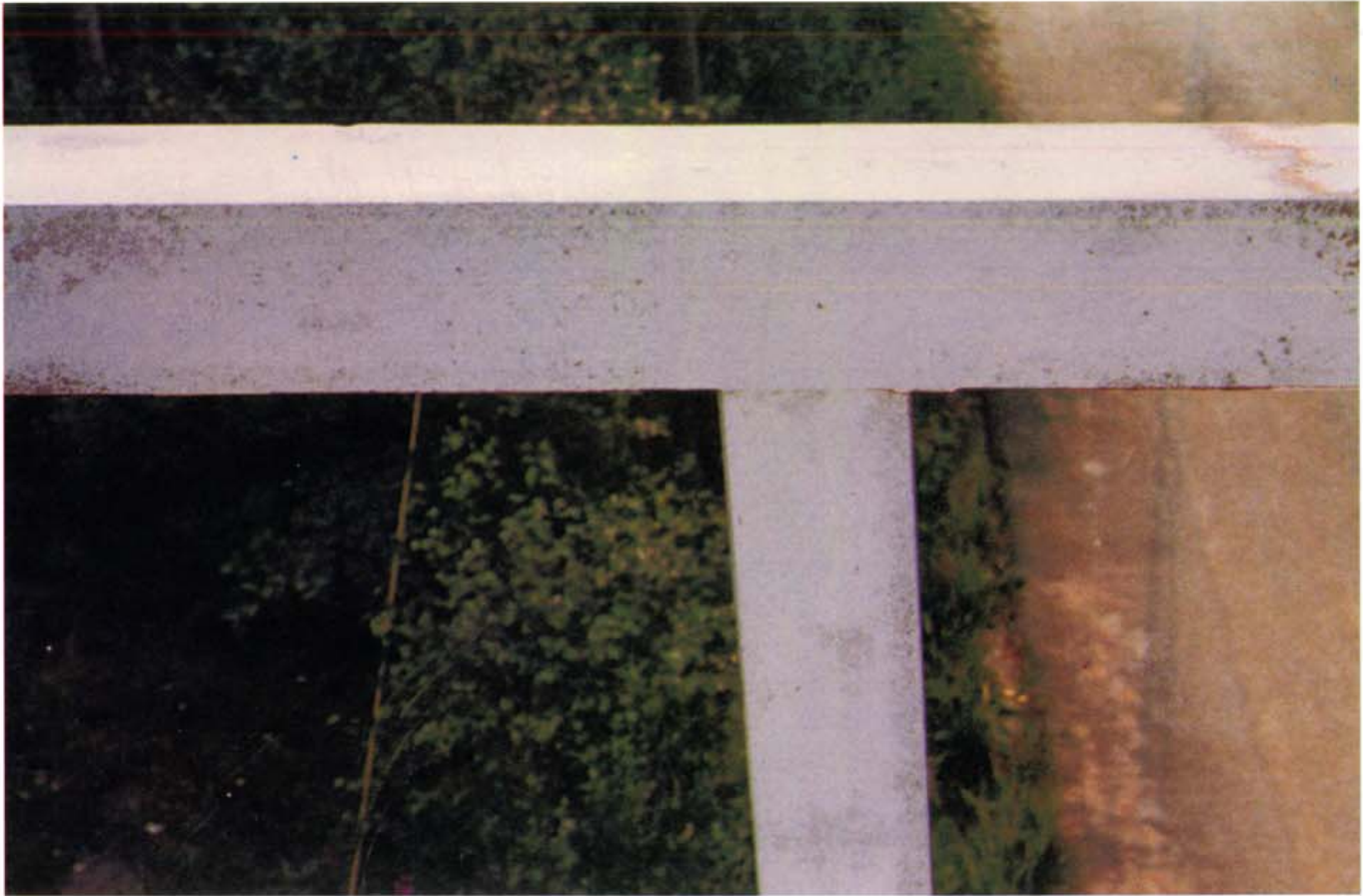
RUOSTUMISASTE Ri 3



RUOSTEENPOISTOASTE Sa 2 1/2



RUOSTEENPOISTOASTE Sa 2



RUOSTEENPOISTOASTE St 2

