

26.11.2018

LIVI/9067/06.04.01/2018

Tekniikka ja ympäristö -osasto

Vastaanottaja

Säädösperusta

Korvaa

-

Kohdistuvuus  
Rautatiet, turvalaitteet

Voimassa  
26.11.2018 alkaen

Asiasanat  
Rautatiet, vaihteet, ohjeet

## Risteysvaihteen päiden nimeämisperiaatteet

Tämä ohje täydentää Ratatekniset ohjeet (RATO) osa 6 Turvalaitteet -ohjetta.  
Myöhemmin ohje tullaan liittämään osaksi kyseistä dokumenttia.

Tekninen johtaja

Markku Nummelin

Ylitarkastaja

Veli-Matti Kantamaa

*Ohje hyväksytään sähköisellä allekirjoituksella.  
Merkintä sähköisestä allekirjoituksesta on viimeisellä sivulla.*

LISÄTIETOJA  
Veli-Matti Kantamaa  
Liikennevirasto  
etunimi.sukunimi(at)liikennevirasto.fi

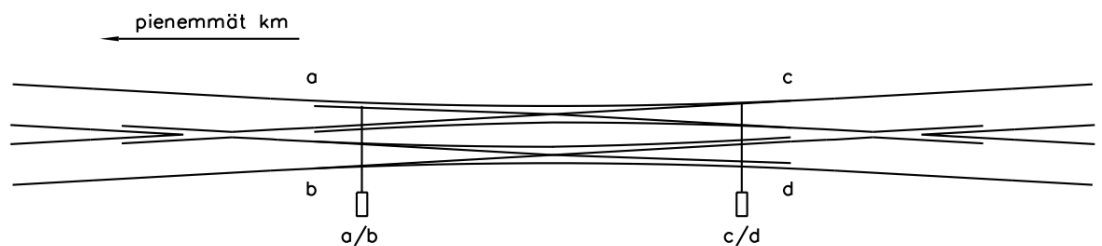
Kaksipuolisessa risteysvaihteessa (KRV) on kaksi yksinkertaista vaihdetta asemoitu sisäkkäin. Näistä muodostuu neljä kieliparia. Pienempien kilometrien puoleiset on merkitty a ja b. Suurempien kilometrien puolella ovat kieliparit c ja d. Kielipareille a/b ja c/d on molemmille omat kääntölaitteensa. Mikäli kautta-merkkiä ei voida käyttää, on kieliparit nimettävä AB ja CD. A- ja C-merkintöjä ei uusissa asetinlaitteissa saa käyttää.

Koska pienempien kilometrien puoleisilla a/b-kielillä valitaan, kumpaan haaraan suurempien kilometrien puolella päädytään, esitetään a/b-kielien asento liikenteenohjauksen näkymässä suurempien kilometrien puolella ja vastaavasti c/d-kielien asento pienempien kilometrien puolella.

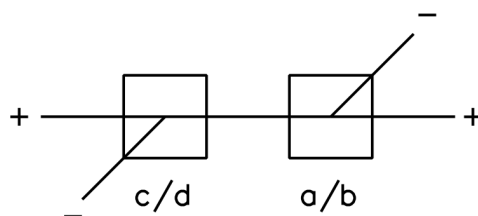
Lähestyttäessä vaihdetta pienempien kilometrien suunnasta, määrittävät c/d-kielet vaihteeseen tuloreitin ja a/b-kielet vaihteesta poistumisreitit.

Asetinlaitteen logiikassa ja liikenteenohjaajan näkymässä KRV-vaihdetta käsitellään kahtena YV-vaihteena, joiden kärjet ovat vastakkain. Oheisissa esimerkeissä pienemmät kilometrit sijaitsevat vasemmalla puolen. Erilaisista asetinlaitetaulujen ja monitorien sijoitteluista johtuen voivat pienemmät kilometrit olla myös oikealla puolella. Tällöin kuvat 1...3 ovat pystyakselinsa suhteen peilikuvia.

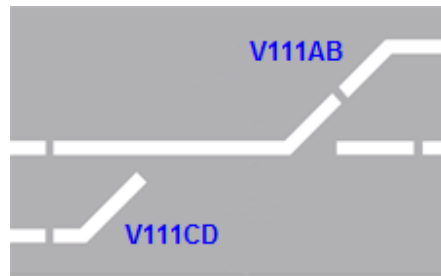
Paikalliskääntöpainikkeet vaikuttavat nimiensä mukaisiin kielipareihin (a/b-painike a/b-kieliin ja c/d-painike c/d-kieliin).



Kuva 1. KRV-vaihteen kääntölaitteiden sijoittelu



Kuva 2. KRV-vaihte asetinlaitteen logiikassa



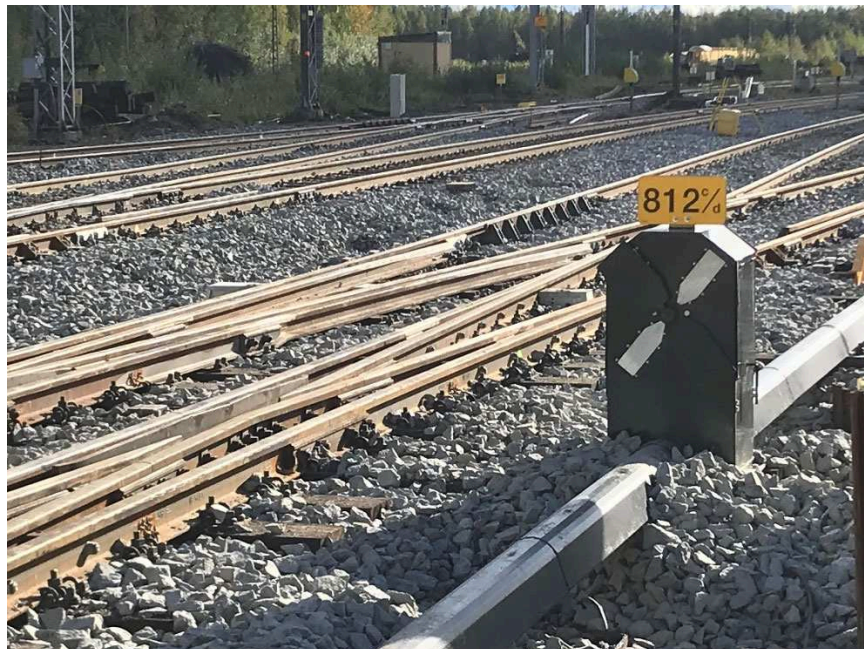
Kuva 3. KRV-vaihte liikenteenohjaajan näkymässä



Kuva 4. Vaihteen V111 asennonosoitin a/b-päästä katsottuna



Kuva 5. Vaihteen V111 asennonosoitin c/d-päästä katsottuna



Kuva 6. Risteysvaihteen asennonosoitin

Kuvassa 6 on risteysvaihteen asennonosoitin nähtynä suurempien kilometrien suunnasta. Alemmat osoittimet kuvaavat a/b-kielien asentoa (kummasta haarasta vaihteeseen ajetaan) ja ylemmät c/d-kielien asentoa (kummasta haarasta poistutaan). Kuvan tilanteessa tulnaisiin vasemmasta haarasta sisään ja mentäisiin oikeasta haarasta pois. Asennonosoitin siis kuvaa kulkureitin alhaalta ylöspäin.

# **Asiakirja on sähköisesti allekirjoitettu**

Asian LIVI/9067/06.04.01/2018 asiakirja

Lista allekirjoittajista

Allekirjoittaja

Todennus